

НОМЕНКЛАТУРА ПРОДУКЦИИ

BORUSAN CAT КАЗАХСТАН



◀ Сканируйте QR-код, чтобы узнать больше
о нас и наших предложениях

**МЫ СОЗДАЕМ РЕШЕНИЯ
ДЛЯ ЛУЧШЕГО МИРА**

БЕСПЛАТНЫЕ ЗВОНКИ ПО КАЗАХСТАНУ
8 700 808 0011

info-bmk@borusan.com
www.borusancat.kz



СОДЕРЖАНИЕ:

3	НОМЕНКЛАТУРА ПРОДУКЦИИ CAT®
9	СИЛОВЫЕ УСТАНОВКИ CAT®
15	СПЕЦТЕХНИКА SEM - БРЕНД КОМПАНИИ CATERPILLAR®
16	НАВЕСНОЕ ОБОРУДОВАНИЕ CAT®
18	ЦЕНТР ВОССТАНОВЛЕНИЯ КОМПОНЕНТОВ
21	ЗАПАСНЫЕ ЧАСТИ И РАСХОДНЫЕ МАТЕРИАЛЫ CAT®
21	Двигатели Cat®
22	Компоненты силовой передачи Cat®
23	Гидравлические компоненты Cat®
24	Аккумуляторные батареи Cat®
25	Ходовая часть Cat®
26	Оснастка для землеройных орудий Cat®
27	Уникальное мобильное приложение от Borusan Cat Казахстан BOOM 360
28	Запасные части Cat® Reman
30	Рабочие жидкости оборудования Cat®
30	Масла Cat®
31	Охлаждающие жидкости Cat®
32	Смазки Cat®
34	Фильтры Cat®
35	Онлайн-магазин parts.cat.com
36	СИСТЕМЫ АВТОМАТИЧЕСКОГО УПРАВЛЕНИЯ ТЕХНИКОЙ TRIMBLE®
39	ДИСТАНЦИОННОЕ УПРАВЛЕНИЕ В ЗОНЕ ВИДИМОСТИ CATERPILLAR®
38	СИСТЕМЫ ДИСТАНЦИОННОГО УПРАВЛЕНИЯ RST®
40	ВСПОМОГАТЕЛЬНОЕ ОБОРУДОВАНИЕ ДЛЯ ГОРНЫХ РАЗРАБОТОК GROUND FORCE®
42	ВСПОМОГАТЕЛЬНОЕ ОБОРУДОВАНИЕ ALLMAND®
43	Осветительные мачты Allmand®
44	Обогревательные установки Allmand®
45	САМОЗАЛИВНЫЕ НАСОСЫ ALLIGHT SYKES®
46	СЕРТИФИЦИРОВАННАЯ ТЕХНИКА CAT® С НАРАБОТКОЙ
48	АРЕНДА ТЕХНИКИ

НОМЕНКЛАТУРА ПРОДУКЦИИ CAT®

ЭКСКАВАТОРЫ- ПОГРУЗЧИКИ



Модель	Двигатель	Мощность двигателя, кВт/л. с.	Эксплуатационная масса, кг	Номинальная глубина копания, м
426	3054C	68,5/93	8 425	4,7-5,6
428	3054C DIT	75/102	8 275	5,7
432	3054C DIT	75/102	8 643	5,7
434	3054C DIT	75/102	9 416	5,74
444	3054C DIT	75/102	9 543	6,21

СРЕДНИЕ ГИДРАВЛИЧЕСКИЕ ЭКСКАВАТОРЫ



Модель	Двигатель	Мощность двигателя, кВт/л. с.	Эксплуатационная масса, кг	Макс. вылет стрелы/глубина копания, м
320GX	C4.4	108/145	19 900	9.5/6.43
320GC	C4.4 ACERT	107/143	20 500	9.86/6.55
320	C7.1 ACERT	117/157	22 400	9.86/6.72
323GX	C4.4 ACERT	123.7/166	21 500	9.86/6.71
323	C7.1 ACERT	117/157	24 500	9.8/6.7
326	C7.1 ACERT	158/212	25 700	10.12/6.82
330GC	C7.1 ACERT	159/213	28 400	10.69/7.26
330	C7.1 ACERT	194/260	30 300	10.69/7.25
333	C7.1 ACERT	195/261	32 600	10.68/7.37

Могут быть укомплектованы стрелами для массовых экскавационных работ и стрелами с изменяемой геометрией

КОЛЕСНЫЕ ГИДРАВЛИЧЕСКИЕ ЭКСКАВАТОРЫ



Модель	Двигатель	Мощность двигателя, кВт/л. с.	Эксплуатационная масса, кг	Макс. вылет стрелы/глубина копания, м
M315GC	C4.4	88/119	14 820	8.20/4.96
M317	C4.4	101/137	17 500	8.97/5.69
M320	C7.1	124/169	19 800	9.45/6.20

ПОГРУЗЧИКИ С БОРТОВЫМ ПОВОРОТОМ



Модель	Двигатель	Мощность двигателя, кВт/л. с.	Эксплуатационная масса, кг	Номинальная грузоподъемность, кг
216B3	C2.2	35/47	2 581	⁽¹⁾ 635/680
226B3 (HF)	C2.2T	42/56	2 641	⁽¹⁾ 680/725
232D3	C2.2*	44.9/59.6	2 955	⁽¹⁾ 865/910
236D3	C3.3B DIT	54.2/72.7	2 979	⁽¹⁾ 820/910
250	C2.8T	55/74	3 551	⁽¹⁾ 1 220/1 325
260	C2.8T	55/74	3 845	⁽¹⁾ 1 434/1 540

⁽¹⁾ с дополнительным противовесом

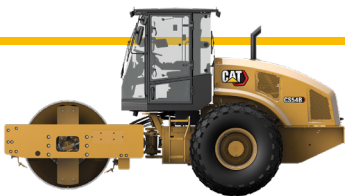
ЭКСКАВАТОРЫ С ДЛИННОЙ СТРЕЛОЙ



Модель	Двигатель	Мощность двигателя, кВт/л. с.	Эксплуатационная масса, кг	Макс. вылет стрелы/глубина копания, м
320	C7.1 ACERT	117/157	22 500	15,73/11,69
323	C7.1 ACERT	117/157	24 000	15,57/11,54
326	C7.1 ACERT	158/212	29 300	18,28/14,58
333	C7.1 ACERT	194/260	32 600	18,27/14,59

НОМЕНКЛАТУРА ПРОДУКЦИИ

ГРУНТОВЫЕ
ВИБРАЦИОННЫЕ
КАТКИ



Модель	Двигатель	Мощность двигателя, кВт/л. с.	Эксплуатационная масса, кг	Ширина вальца, м
CS10GC	C4.4	78.5/105.3	10 492	2.13
CS11GC	C4.4	79.4/106.5	11 235	2.13
CS13GC	C4.4	83/111.3	12 653	2.13
CS11	C4.4	96.5/129.4	10 806	2.13
CS12	C4.4	116.1/155.7	11 743	2.13
CS14	C7.1	116.1/155.7	14 245	2.13
CS16	C7.1	129/173	16 143	2.13
CS19	C7.1	129/173	18 780	2.13
CS20	C7.1	129/173	20 220	2.13

ГУСЕНИЧНЫЕ
АСФАЛЬТОУКЛАДЧИКИ



Модель	Двигатель	Мощность двигателя, кВт/л. с.	Эксплуатационная масса, кг	Макс. ширина укладки, м
AP455	C3.6	90/120	15 577	4.70
AP555	C4.4	106/142	15 993	5.00
AP655	C7.1	151/202	21 052	10.00

ПНЕВМОКОЛЕСНЫЕ
КАТКИ



Модель	Двигатель	Мощность двигателя, кВт/л. с.	Эксплуатационная масса, кг	Ширина уплотнения, м
CW34	C4.4 ACERT	98/133	27 000	2.09

АСФАЛЬТОВЫЕ
ТАНДЕМНЫЕ ВИБРАЦИОННЫЕ
КАТКИ



Модель	Двигатель	Мощность двигателя, кВт/л. с.	Эксплуатационная масса, кг	Ширина вальца, м
CB7	C4.4	82/111.5	8 720	1 500
CB10	C4.4 ACERT	97/131.8	9 710	1 700
CB13	C4.4 ACERT	142/106	13 550	2 000
CB15	C4.4 ACERT	106/142	14 185	2 130
CB16	C4.4 ACERT	106/142	15 600	2 130

ДОРОЖНЫЕ
ФРЕЗЫ



Модель	Двигатель	Мощность двигателя, кВт/л. с.	Эксплуатационная масса, кг	Ширина фрезерования/глубина, м
PM310	C9.3 ACERT	242	21 655	1
PM313	C9.3 ACERT	256/343	21 267	1.3
PM620	C18 ACERT	470/630	33 330	2.01/0.33
PM622	C18 ACERT	470/630	33 900	2.235/0.33

АВТОГРЕЙДЕРЫ



Модель	Двигатель	Мощность двигателя, кВт/л. с.	Масса машины, кг	Ширина отвала, м
140GC	C7.1	131-147/176-196	16 620	3.7/4.3
150 150 AWD	C7	136-174/183-233 186-237 AWD	18 991	3.7/4.3
160 AWD	C9.3	159-200/216-272AWD	25 013 AWD	3.7/4.3/4.9
160K	C7	139-154/186-206	18 275	4,3
14	C13	178–213/238–285	25 968	4.3/4.9
16	C13	216-259/294-353	32 411	4.9
166C	C13	282/334	31 809	4.9/5.5
18	C13	227-266/304-357	33 713	5.5
24	C27	399-518/535-694	74 567	7.3

ГУСЕНИЧНЫЕ
БУЛЬДОЗЕРЫ



Модель	Двигатель	Мощность двигателя, кВт/л. с.	Эксплуатационная масса, кг	Тип отвала
D5	C4.4 ACERT	72/96	9 408	VPAT
D6R2	C9	166/222	19 066	SU
D6GC	3306B DIT	158/212	21 825	SU, A
D7	C9.3B	197.265	29 776	SU, U
D8	C15	242/325	39 153	SU, U
D8GC	Cat 3406C	226 кВт/303 л.с.	37 557 кг	SU
D9	C18	337/443	49 988	A, SU, U
D9GC	3408C	330/443	49 441	U, SU, Coal
D10	C27 ACERT	447-538/600-722	66 451	SU, U
D11	C32 ACERT	634/850	104 236	SU, U, CD

ТЯЖЕЛЫЕ
ГИДРАВЛИЧЕСКИЕ
ЭКСКАВАТОРЫ



Модель	Двигатель	Мощность двигателя, кВт/л. с.	Эксплуатационная масса, кг	Макс. вылет стрелы/глубина копания, м
336	C9.3B	234/314	36 200	11/5,6
340	C9.3B	258/346	37 100	10.28/6.60
345GC	C9.3B	258/346	42 200	11.22/7.28
349	C13	303/406	47 500	12,2/5,4
350	C9.3B	310/416	48 100	10.76/6.76
352	C13	303/406	50 500	11.26/7.29
374	C15	359/481	74 000	11.86/7.66
395	C18 ACERT	405/543	94 100	12.26/7.19

ТЕЛЕСКОПИЧЕСКИЕ
ПОГРУЗЧИКИ
(TELEHANDLER)



Модель	Двигатель	Мощность двигателя, кВт/л. с.	Масса машины, кг	Грузоподъемность, кг
TH0642	C3.6TA	74.4/100	9819	2 722
TH0842	C3.6TA	74.4/100	10 599	3 629
TH1055	C3.6TA	74.4/100	13 534	4 536
TH1255	C3.6TA	74.4/100	14 169	5 443

СРЕДНИЕ
КОЛЕСНЫЕ
ПОГРУЗЧИКИ



Модель	Двигатель	Мощность двигателя, кВт/л. с.	Эксплуатационная масса, кг	Вместимость ковша, м³
950GC	C7.1	168/225	18 676	2.5 – 4.4
950L	C7.1	195/265	18 136	2.7 – 4.4
966GC	C9.3B	239/321	21 577	3.2 – 4.8
966	C9.3 ACERT	227/309	23 220	3.20 – 7.40
972	C9.3 ACERT	242/329	24 897	3.40 – 9.90
980	C13	303/406	30 444	4.0 – 14.5
982	C13	303/406	35 510	4.8 – 17.2

САМОСВАЛЫ С
ШАРНИРНО-СОЧЛЕНЕННОЙ
РАМОЙ



Модель	Двигатель	Мощность двигателя, кВт/л. с.	Эксплуатационная масса с грузом, кг	Грузоподъемность, т
730	C13 ACERT	280/375	51 500	28
730EJ	C13 ACERT	280/375	53 310	27.1
735	C13 ACERT	306/410	56 880	32
740EJ	C18 ACERT	381/511	73 243	38
740GC	C15 ACERT	335/449	68 257	36.3
745	C18 ACERT	381/511	73 943	41

СМЕСИТЕЛЬНЫЕ
МАШИНЫ ДЛЯ
СТАБИЛИЗАЦИИ И
РЕГЕНЕРАЦИИ ДОРОЖНОГО ПОЛОТНА



Модель	Двигатель	Мощность двигателя, кВт/л. с.	Эксплуатационная масса, кг	Ширина ротора/глубина реза, м
RM400	C9.3B	305.75/415.7	26 700	2.438/0.406
RM500B	C15 ACERT	403/540	27 970	2.438/0.406
RM600	C18	470/630	33 480	2 438/0,508
RM800	C18 twin-turbo	576/772	32 200	2 438/0,508

ВНЕДОРОЖНЫЕ
САМОСВАЛЫ



Модель	Двигатель	Мощность двигателя, кВт/л. с.	Эксплуатационная масса, кг	Полная эксплуатационная масса, кг	Грузоподъемность, т
770G	C15 ACERT	360/483	34 914	71 214	36,3
772G	C18 ACERT	415/557	37 100	82 100	45
773E	3412E	501/672	43 800	99 300	55,5
775	C27 ACERT	572/768	46 812	111 812	65,7
777	C32 ACERT	765/1 025	73 618	164 654	91
785	3512C HD-EUI	1 082/1 450	116 533	249 476	136
785D	3512C HD-EUI	1 082/1 450	107 358	249 476	145
789	3516B EUI 3516C-HD	1 417/1 900 1 566/2 100	143 319	324 319	181
789D	3516C – HD	1 566/2 100	133 375	324 319	194
793	3516B HD-EUI	1 801/2 415	155 773	383 749	218
793D	3516E	1 801/2 415	151 663	383 848	232
794AC	C175-16	2 610/3 548	230 631	521 631	291
795F AC	C175-16	2 535/3 400	257 166	570 678	313
797F	C175-20	2 983/4 000	263 524	623 690	363
798 AC	C175-16	2 610/3 400	251 690	623 690	372

НОМЕНКЛАТУРА ПРОДУКЦИИ

ТЯЖЕЛЫЕ КОЛЕСНЫЕ
ПОГРУЗЧИКИ



Модель	Двигатель	Мощность двигателя, кВт/л. с.	Эксплуатационная масса, кг	Вместимость ковша, м³
986	C15 ACERT	335/449	44 355	5.0-10.3
988GC	C15 ACERT	335/449	53 000	6,4-7,6
988	C18 ACERT	432/580	51 062	4,7-13,0
990	C27 ACERT	561/752	80 974	8,6 -10,0
992	C32B	676/907	105 882	11,5-24,5
993	C32 ACERT	777/1 041	133 668	12,2-23,7
995	3516E	1 377/1 847	246 651	17,2-43,6

ПОГРУЗОЧНО-ДОСТАВОЧНЫЕ
МАШИНЫ ДЛЯ
ПОДЗЕМНЫХ РАБОТ



Модель	Двигатель	Мощность двигателя, кВт/л. с.	Эксплуатационная масса с грузом, кг	Номинальная грузоподъемность, кг	Вместимость кузова с шапкой SAE 2:1, м³
R1300G	3306B DITA	123/165	29 702	6 800	2,5-3,4
R1600H	C11 ACERT	208/279	44 204	10 200	4,2-5,9
R1700	C13 ACERT	269/361	62 739	15 000	5,7-8,6
R1700XE	АКБ. блок	213	63 743	15 000	5,7-7,5
R2900G	C15 ACERT	333/447	67 409	17 200	7,2-8,9
R2900XE	C15 ACERT	333/447	78 089	18 500	7,4-9,8
R3000H	C15 ACERT	305/409	82 000	20 000	8,9-11,6

КАРЬЕРНЫЕ
ГИДРАВЛИЧЕСКИЕ
ЭКСКАВАТОРЫ



Модель	Тип привода	Тип лопаты	Эксплуатационная масса, кг	Вместимость стандартного ковша, м³
6015	Дизельный	Обратная	105 600	6-7
6020 B	Дизельный	Обратная	224 000	12
6030 FS	Диз. или электр.	Прямая	287 000	16,5
6030 BH	Диз. или электр.	Обратная	290 000	17
6040 FS	Диз. или электр.	Прямая	397 000	22
6040 BH	Диз. или электр.	Обратная	397 000	22
6060 FS	Диз. или электр.	Прямая	562 000	34
6060 BH	Диз. или электр.	Обратная	565 000	34

КОЛЕСНЫЕ
БУЛЬДОЗЕРЫ



Модель	Двигатель	Мощность двигателя, кВт/л. с.	Эксплуатационная масса, кг	Ширина отвала/вместимость, м/м³
814	C9 ACERT	175/238	21 710	3,7/2,7
824	C15 ACERT	264/359	28 720	4,5/16
834	C18 ACERT	372/506	47 110	5,0/22
844	C27 ACERT	468/636	70 820	5,4/30
854	C32 ACERT	597/800	99 400	6,3/45

ГУСЕНИЧНЫЕ
ПОГРУЗЧИКИ



Модель	Двигатель	Мощность двигателя, кВт/л. с.	Эксплуатационная масса, кг	Вместимость ковша, м³
953	C6.6 ACERT	110/148	15 600	1,6-1,85
963	C6.6 ACERT	141/189	20 470	1,9-2,45
973	C9 ACERT	196/263	28 058	3,05-3,21

САМОСВАЛЫ С ШАРНИРНО-СОЧЛЕНЕННОЙ РАМОЙ ДЛЯ ПОДЗЕМНЫХ РАБОТ



Модель	Двигатель	Мощность двигателя, кВт/л. с.	Эксплуатационная масса с грузом, кг	Номинальная грузоподъемность, кг	Вместимость кузова с шапкой SAE 2:1, м³
AD30	C15 ACERT	305/409	60 000	30 000	11,3-17,5
AD45	C18 ACERT	439/589	85 000	45 000	18-25,1
AD60	C27 ACERT	600/805	112 000	60 000	26,9-36,6
AD63	C15 ACERT	588/789	115 425	63 000	26,9-38,3

УПЛОТНИТЕЛИ
ГРУНТА



Модель	Двигатель	Мощность двигателя, кВт/л. с.	Эксплуатационная масса, кг	Ширина отвала, м
815K	C9 ACERT	189/257	20 800	3,8
825K	C15 ACERT	299/407	32 700	4,6

ПОГРУЗЧИКИ ДЛЯ
ЗАКЛАДКИ ОТХОДОВ
НА ПОЛИГОНАХ



Модель	Двигатель	Мощность двигателя, кВт/л. с.	Эксплуатационная масса, кг	Вместимость ковша, м³
Гусеничные погрузчики				
953K WHA	C6.6 ACERT	110/148	16 100	2.0-2.3
963K WHA	C6.6 ACERT	141/189	21 000	2.7-3.1
973D WHA	C9 ACERT	196/263	29 555	4.6-4.9

МИНИ-
ЭКСКАВАТОРЫ



Модель	Двигатель	Мощность двигателя, кВт/л. с.	Эксплуатационная масса, кг	Макс. вылет стрелы/глубина копания, м
300.9D	31NV70	13.7/18	985	3.07/1.73
301.5	C1.1	16,1/21,6	1 580	3,8/2,34
301.6	C1.1	16,1/21,6	1 765	3,8/2,34
301.7 CR	C1.1	16,1/21,6	1 790	3,97/2,35
301.8	C1.1	16,1/21,6	1 848	3,87/2,37
302 CR	C1.1	16,1/21,6	2 057	4,11/2,37
302.7 CR	C1.1 T	18,4/24,7	2 680	4,66/2,51
303 CR	C1.1 T	18,4/24,7	3 140	4,98/2,65
303.5 CR	C1.7	18,4/24,7	3 620	5,27/2,81
305 CR	C1.7 T	29/38,9	5 035	5,75/3,42
310	C3.3B	55,4/74,3	9 601	5,21/2,27

БУЛЬДОЗЕРЫ ДЛЯ
ЗАКЛАДКИ ОТХОДОВ
НА ПОЛИГОНАХ



Модель	Двигатель	Мощность двигателя, кВт/л. с.	Эксплуатационная масса, кг	Тип отвала
D6N XL WHA	C6.6 ACERT	112/152	16 750	SU
D6N LGP WHA	C6.6 ACERT			
D8GC	3406C DITA	247/331	37 557	SU
D9GC	3408C	326/437	49 441	SU
D9T WHA	C18 ACERT	306/416	49 570	SU, U

СКРЕПЕРЫ



Модель	Двигатель	Мощность двигателя, кВт/л. с.	Вместимость ковша скрепера с «шапкой», м³	Макс. скорость с грузом, км/ч
621K	C13 ACERT	304/407	18,4	53,9
623K	C13 ACERT	304/407	17,6	53,9
627K	C13 ACERT C9.3 ACERT	304/407 216/290	18,4	53,9
631K	C18 ACERT	425/570	26	55,8
637K	C18 ACERT C9.3 ACERT	425/570 216/290	26	55,8
657G	C18 ACERT C15 ACERT	447/600 337/451	33,6	55,7

УПЛОТНИТЕЛИ
ДЛЯ ЗАКЛАДКИ
ОТХОДОВ



Модель	Двигатель	Мощность двигателя, кВт/л. с.	Эксплуатационная масса, кг	Ширина ковша/отвала, м
816K	C9 ACERT	189/257	23 750	11.0
826K	C15 ACERT	264/354	37 000	13.0-16.7
836K	C18 ACERT	372/499	53 700	19.8-25.8

КОЛЕСНЫЕ
МИНИ-ПОГРУЗЧИКИ



Модель	Двигатель	Мощность двигателя, кВт/л. с.	Эксплуатационная масса, кг	Вместимость ковша, м³
906	C2.8	55.4/74.3	5 730	0.75-1.55
907	C2.8	55.4/74.3	5 792	0.75-1.55
908	C2.8	55.4/74.3	6 632	0.75-1.55
914	C4.4	75/100	8 568	1.6-1.9
920	C4.4	75/100	9 132	1.6-1.9

НОМЕНКЛАТУРА ПРОДУКЦИИ

КАНАТНЫЕ
ЭКСКАВАТОРЫ



Модель	Тип привода	Весовая нагрузка на ковше, т	Эксплуатационная масса, кг	Вместимость ковша, м³
7295	Переменного тока	45,4	789 251	18.4-39
7395	Переменного тока	63,5	1 179 340	19.1-61.2
7495 HD	Переменного тока	81,8	1 306 346	19.1-61.2
7495	Переменного тока	100/109	1 372 123	30.6-61.2
7495 HF	Переменного тока	100/109	1 429 120	30.6-61.2

МАЛЫЕ КОЛЕСНЫЕ
ПОГРУЗЧИКИ



Модель	Двигатель	Мощность двигателя, кВт/л. с.	Эксплуатационная масса, кг	Вместимость ковша, м³
924	C7.1	105/141	11 775	1.9-5.0
930	C7.1	119/160	13 246	1.9-5.0
938	C7.1	140/188	15 399	2.5-5.5.

КОЛЕСНЫЕ
ЭКСКАВАТОРЫ
ДЛЯ ПОГРУЗОЧНО-
РАЗГРУЗОЧНЫХ РАБОТ



Модель	Двигатель	Мощность двигателя, кВт/л. с.	Эксплуатационная масса, кг	Макс. вылет стрелы/высота/глубина копания, м
MN3024	Cat® C4.4	128/171	26 500	11 000/12 390/2 200

ТРУБОКЛАДЧИКИ



Модель	Двигатель	Мощность двигателя, кВт/л. с.	Эксплуатационная масса, кг	Грузоподъемность, кг
PL72	C6.6 ACERT	93/125	17 000	18 145
PL83	C15 ACERT	231/3140	48 477	72 575
PL87	C15 ACERT	273/366	54 485	97 069

БУРОВЫЕ
СТАНКИ



Модель	Двигатель	Мощность двигателя, кВт/л. с.	Диаметр скважины, мм	Макс. нагрузка на долото, кг	Глубина одного заходного бурения, м
MD6200	C18 ACERT	438/589	127-200	16 964	11
MD6250 (при мачте 11.2/13.6 м)	C27 ACERT	652/875	152-250	22 321/ 32 655	11.2/13.6
MD6310 (при мачте 13.7/17.5 м)	C32 ACERT	770/1 032	203-311	31 640/ 42 149	13.7/17.5
MD6380 (при мачте 19.8/39.5 м)	3512	949/1 273	251-381	53 845	19.8/39.5
MD6640	Электропривод	448/600	244-406	63 975	19,8

ГУСЕНИЧНЫЕ
МИНИ-ПОГРУЗЧИКИ



Модель	Двигатель	Мощность двигателя, кВт/л. с.	Эксплуатационная масса, кг	Номинальная рабочая грузоподъемность (35%), кг
255	C2.8T	55.2/74	4 345	⁽¹⁾ 1 133/1 193
265	C2.8TA	54.8/73.5	4 759	⁽¹⁾ 1 280/1 358

⁽¹⁾ с дополнительным противовесом

ДРАГЛАЙНЫ



Модель	Привод	Длина стрелы, м	Эксплуатационная масса, кг	Вместимость ковша, м³
8000	Переменного тока	71,9-73,2	1 751-1 792	32
8200	Переменного тока	100	3 836-4 173	45-61
8750	Переменного тока	109,7-132,5	5 840-7 587	76-129

ДИЗЕЛЬНЫЕ ГЕНЕРАТОРЫ CAT® ДЛЯ КРИТИЧЕСКОГО ПРИМЕНЕНИЯ



- Мощность от 12,5 до 850 кВА
- В открытом исполнении / кожухе / контейнере
- Исключительная надежность и долговечность
- Работа 24/7 в самых сложных и трудных условиях эксплуатации
- Спроектированы с запасом для обеспечения требований нефтегазовой, горнодобывающей и строительной отраслей

СИЛОВЫЕ УСТАНОВКИ CAT®

Модель	Мощность, кВА (кВт)		Расход топлива, при 100 / 75 / 50 % нагрузки, л/ч	
	Основной	Резервный	Основной	Резервный
DE13,5E3	12,5 (10)	13,5 (10,8)	3.7 / 2.8 / 2.0	4.0 / 3.0 / 2.1
DE18E3	16,5 (13,2)	18 (14,4)	4.4 / 3.4 / 2.6	4.8 / 3.7 / 2.7
DE22E3	20 (16)	22 (17,6)	5.3 / 3.9 / 2.9	5.9 / 4.3 / 3.1
DE33E0	30 (24)	33 (26,4)	6.9 / 5.2 / 3.8	7.7 / 5.7 / 4.1
DE50E0	45 (36)	50 (40)	10.5 / 7.8 / 5.6	11.7 / 8.7 / 6.0
DE55E0	50 (40)	55 (44)	11.6 / 8.7 / 6.2	12.8 / 9.5 / 6.7
DE65E0	60 (48)	65 (52)	13.7 / 10.2 / 7.1	15.0 / 11.0 / 7.6
DE88E0	80 (64)	88 (70,4)	18.2 / 13.6 / 9.5	20.1 / 14.9 / 10.3
DE110E2	100 (80)	110 (88)	21.7 / 16.5 / 11.6	23.9 / 18.0 / 12.6
DE150E0	135 (108)	150 (120)	29.9 / 22.6 / 16.2	33.4 / 24.9 / 17.6
DE165E0	150 (120)	165 (132)	32.4 / 25.0 / 16.7	35.1 / 27.3 / 18.4
DE200E0	180 (144)	200 (160)	39.8 / 30.7 / 19.6	43.2 / 33.9 / 22.2
DE220E0	200 (160)	220 (176)	45.1 / 34.6 / 23.3	49.0 / 37.8 / 25.6
DE250E0	230 (184)	250 (200)	48.4 / 37.7 / 27.4	52.4 / 40.3 / 29.1
DE275E0	250 (200)	275 (220)	52.4 / 40.3 / 29.1	57.5 / 44.0 / 31.5
DE300E0	275 (220)	300 (240)	59.0 / 44.6 / 32.1	64.3 / 48.4 / 34.4
DE330E0	300 (240)	330 (264)	60.5 / 48.8 / 35.9	70.4 / 52.6 / 37.0
DE400E0	350 (280)	400 (320)	72.4 / 54.8 / 39.0	83.5 / 61.9 / 43.7
DE450E0	400 (320)	450 (360)	82.9 / 62.2 / 43.3	93.9 / 69.9 / 48.0
DE500E0	450 (360)	500 (400)	94.5 / 71.8 / 51.5	103.7 / 77.9 / 55.3
DE550E0	500 (400)	550 (440)	102.0 / 76.2 / 54.0	112.5 / 84.1 / 59.1
DE605E0	550 (440)	605 (484)	111.0 / 83.9 / 58.8	122.7 / 92.0 / 64.0
DE660E0	600 (480)	660 (528)	118.8 / 89.0 / 61.9	130.7 / 97.7 / 67.3
DE715E0	650 (520)	715 (572)	126.4 / 93.8 / 64.9	139.9 / 103.6 / 71.2
DE780E0	706 (564)	780 (624)	145.3 / 107.6 / 75.8	160.6 / 118.9 / 82.4
DE850E0	770 (616)	850 (680)	162.0 / 118.0 / 80.0	180.0 / 132.0 / 87.0

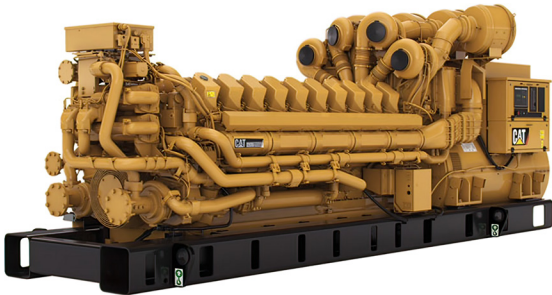
НОВАЯ ЛИНЕЙКА ДИЗЕЛЬНЫХ ГЕНЕРАТОРОВ CAT® GC ДЛЯ РЕЗЕРВНОГО ПРИМЕНЕНИЯ



- Отвечает потребностям рынка резервных ДГУ
- Оптимизированные опции и производительность
- Надежные и ресурсные двигатели CAT®
- Ценовая политика ориентированная на требования рынка
- Доступность требуемой спецификации
- Принимает 100% нагрузки за одну ступень и удовлетворяет требованиям NFPA 110 по нагрузке

Модель	Мощность, кВА (кВт)	Расход топлива, при 100 / 75 / 50 % нагрузки, л/ч
DE33 GC	33 (26,4)	7.9 / 5.8 / 4.1
DE50 GC	50 (40)	11.7 / 8.7 / 6.0
DE55 GC	55 (44)	12.7 / 9.5 / 6.7
DE65 GC	65 (52)	15.3 / 11.3 / 7.8
DE88 GC	88 (70,4)	20.4 / 15.2 / 10.5
DE110 GC	110 (88)	24.4 / 18.4 / 12.8
DE150 GC	150 (120)	33.2 / 24.8 / 17.4
DE165 GC	163,9 (131,1)	35.1 / 27.2 / 18.3
DE200 GC	200 (160)	45.9 / 33.6 / 22.4
DE220 GC	217 (174,2)	49.2 / 37.8 / 25.6
DE400 GC	400 (320)	81.3 / 61.0 / 42.1
DE450 GC	450 (360)	92.6 / 69.0 / 47.3
DE500 GC	500 (400)	101.2 / 72.7 / 50.5
DE550 GC	550 (440)	110.3 / 80.8 / 54.6
DE605 GC	605 (484)	120.6 / 91.1 / 63.1
DE660 GC	660 (528)	130.3 / 99.0 / 68.0
DE715 GC	715 (572)	142.2 / 106.7 / 73.4
DE1100 GC	1100 (880)	226.4 / 170.3 / 117.4
DE1250 GC	1250 (1000)	252.3 / 185.5 / 128.4
DE1400 GC	1400 (1120)	292.1 / 217.4 / 149.4
DE1500 GC	1500 (1200)	314.7 / 232.8 / 158.5

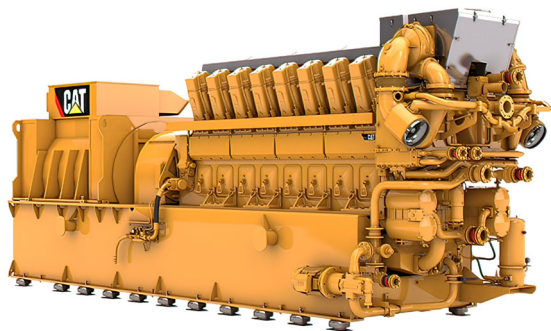
ДИЗЕЛЬНЫЕ ГЕНЕРАТОРЫ CAT® БОЛЬШОЙ МОЩНОСТИ



- Мощность от 1000 до 7150 кВА
- Универсальность, высокая техническая готовность и низкие эксплуатационные расходы
- Максимальная производительность и безопасность при сохранении низкого уровня выбросов
- Исключительная переходная характеристика
- Самые экономичные в своем классе
- Превосходная динамика работы на переменных нагрузках

Модель	Мощность, кВА (кВт)		Расход топлива, при 100 / 75 / 50 % нагрузки, л/ч	
	Основной	Резервный	Основной	Резервный
C32	1000 (800)	1100 (880)	206.7 / 155.5 / 108.5	226.4 / 170.3 / 117.4
C32	1100 (880)	1250 (1000)	220.7 / 164.8 / 116.1	252.3 / 185.5 / 128.4
3512	1150 (920)	1250 (1000)	234.1 / 179.3 / 125.0	251.5 / 193.5 / 134.4
C32	1275 (1020)	1400 (1120)	264.9 / 198.5 / 138.1	292.1 / 217.4 / 149.4
3512	1275 (1020)	1400 (1120)	256.1 / 196.6 / 136.3	288.3 / 217.9 / 151.6
3512B	1360 (1088)	1500 (1200)	271.1 / 205.4 / 145.3	299.0 / 225.1 / 157.1
C32	1375 (1100)	1500 (1200)	286.9 / 213.6 / 147.0	314.7 / 232.8 / 158.5
3512B	1500 (1200)	1625 (1300)	309.4 / 231.0 / 163.0	327.5 / 249.2 / 174.5
3512B	1600 (1280)	1750 (1400)	313.4 / 237.8 / 166.8	343.9 / 258.4 / 180.0
3512B	1700 (1360)	1875 (1500)	333.4 / 251.7 / 175.6	370.3 / 276.1 / 191.1
3516	1825 (1460)	2000 (1600)	370.6 / 282.8 / 203.1	405.7 / 305.7 / 217.3
3516B	2000 (1600)	2250 (1800)	380.0 / 288.0 / 202.1	432.8 / 325.0 / 226.2
3516B	2275 (1820)	2500 (2000)	439.5 / 325.1 / 223.5	485.6 / 358.7 / 243.0
3516C	2500 (2000)	2750 (2200)	505.2 / 385.0 / 270.3	554.2 / 423.7 / 291.3
C175-16	2725 (2180)	3000 (2400)	541.8 / 415.9 / 297.7	595.9 / 452.8 / 321.3
3516E	2725 (2180)	3000 (2400)	599.5 / 462.9 / 312.0	643.1 / 498.0 / 344.3
C175-16	2825 (2260)	3100 (2480)	535.7 / 405.8 / 283.7	589.6 / 442.5 / 307.2
3516E	2950 (2360)	3250 (2600)	631.4 / 499.6 / 339.4	692.0 / 538.5 / 370.4
3516E	3175 (2540)	3500 (2800)	650.9 / 523.2 / 384.8	703.2 / 567.0 / 420.2
C175-20	3500 (2800)	3900 (3120)	689.0 / 524.3 / 373.1	762.3 / 577.9 / 408.5
C175-20	3600 (2880)	4000 (3200)	688.9 / 520.1 / 364.4	762.4 / 567.7 / 396.6
1000 rpm				
3606	2425 (1940)	2688 (2150)	469.9 / 352.4 / 234.9	520.9 / 390.7 / 260.4
3608	3250 (2600)	3575 (2860)	619.2 / 464.3 / 309.6	681.5 / 511.1 / 340.8
3612	4850 (3880)	5375 (4300)	939.9 / 704.9 / 469.9	1041.8 / 781.3 / 520.9
3616	6500 (5200)	7150 (5720)	1238.4 / 928.8 / 619.2	1361.1 / 1022.3 / 681.5

ГАЗОВЫЕ ГЕНЕРАТОРЫ CAT®



- Мощность от 374 до 4500 кВт
- Работают на всех видах газового топлива – природный газ, попутный нефтяной газ, биогаз, свалочный газ, шахтный метан
- Сниженные выбросы и токсичность
- Увеличенные межремонтные интервалы
- Низкая стоимость эксплуатации при высокой годовой выработке
- Отсутствие снижения мощности в высокогорье и при высоких температурах окружающей среды
- Высокий электрический КПД и отличные показатели когенерации тепла

Модель	Мощность, кВт в режиме continuous
1500 rpm	
G3412C	374
CG132B-8	400
CG132B-12	600
CG132B-16	800
G3516	983
CG170-12	1000
CG170-12	1125
CG170-12	1200
CG170B-12	1380
G3512H	1500
CG170-16	1500
CG170-16	1560
G3516C	1603
CG170B-16	1840
G3520C	1976
G3516H	2000
CG170B-20	2000
CG170B-20	2300
G3520H	2500
1000 rpm	
CG260-12	3333
CG260-16	4300
CG260-16	4500

ЭЛЕКТРИЧЕСКИЕ СИСТЕМЫ

РАСПРЕДЕЛИТЕЛЬНЫЕ УСТРОЙСТВА



Распределительное устройство CAT® образует гармоничную систему, обеспечивая параллельную работу, контроль и управление различными источниками энергоснабжения от 400 В до 11 кВ.



УСТРОЙСТВА АВТОМАТИЧЕСКОГО ВКЛЮЧЕНИЯ РЕЗЕРВА (ABR)

Компания Caterpillar® предлагает широкий ряд устройств автоматического включения резерва, управляемых цифровыми микропроцессорами. В ассортиментный ряд входят устройства с переключением без разрыва и с разрывом цепи. Они могут поставляться как в виде байпасного, так и изолирующего типа, и с функцией задержки в контакторе. Оборудование поставляется в 3- и 4- контактном исполнении. ABR компании Caterpillar предназначены для силы тока от 63 А до 3200 А.)

МОДУЛЬНЫЕ ГЕНЕРАТОРНЫЕ АГРЕГАТЫ

КОЖУХИ

- Защищают от неблагоприятных погодных условий
- Конструкция обеспечивает доступ к оборудованию через дверь в корпусе или откидной люк
- Необходимый уровень шумоизоляции
- Топливный бак, по заказу, может быть выполнен с простыми или двойными стенками
- Возможны как стандартные, так и специальные варианты исполнения



СИЛОВЫЕ ЭНЕРГЕТИЧЕСКИЕ МОДУЛИ

- Установленные в специализированные контейнеры
- Имеются модули для мобильного применения
- Гибкость в применении: возможно использование в качестве основных, постоянных или резервных источников электроснабжения, а также для покрытия пиков нагрузки
- Всепогодные (-50... + 50 °C)
- Перемещаемые и мобильные источники электроэнергии
- Необходимый уровень шумоизоляции
- Различные напряжения (0,4...6,3...11 кВ)
- Дополнительные топливные баки
- Утилизация тепла
- Источник бесперебойного питания
- Оборудование заказчика

КОМПЛЕКСНАЯ ПОСТАВКА ОБОРУДОВАНИЯ

ОСНОВНЫЕ АГРЕГАТЫ И СИСТЕМЫ

- Генераторная установка CAT®
- Модуль утилизации тепла
- Система подачи топлива
- Система подпитки и замены масла
- Электрооборудование
- Система управления
- Прочее оборудование



УСЛУГИ

- Шеф монтаж оборудования
- Пусконаладочные работы
- Обучение персонала заказчика
- Контракт на сервисное обслуживание
- Поставка масел и запасных частей



РЕШЕНИЯ ДЛЯ ТЕЛЕКОММУНИКАЦИОННЫХ СИСТЕМ

ВОЗОБНОВЛЯЕМЫЕ ИСТОЧНИКИ ЭНЕРГИИ

ФОТОЭЛЕКТРИЧЕСКИЕ ПАНЕЛИ И ГИБРИДНЫЕ СИСТЕМЫ

Микросеть Cat® Solar Microgrid работает на усовершенствованных солнечных модулях. Солнечная микросеть – это полностью масштабируемая система, собираемая из готовых блоков и панелей. Контроллер микросети Microgrid Master Controller (MMC) и Cat® Connect, позволяет полностью управлять системой. Аккумуляторная система с двунаправленным энерго-модулем Cat® Bi-Direction Power (BDP) обеспечивает непревзойденную производительность системы.

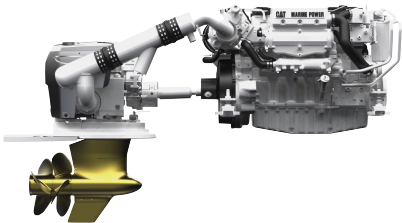


ГАЗОПОРШНЕВЫЕ ЭЛЕКТРОГЕНЕРАТОРНЫЕ УСТАНОВКИ CAT®

Газопоршневые электростанции Cat® могут работать на биогазовом топливе. Биогаз является побочным продуктом многих процессов в сельском хозяйстве, пищевой промышленности, полигонах ТБО-ТКО и промышленном производстве. Они перерабатывают биогаз из органических отходов в «зеленую электроэнергию».



СИЛОВЫЕ УСТАНОВКИ CAT®

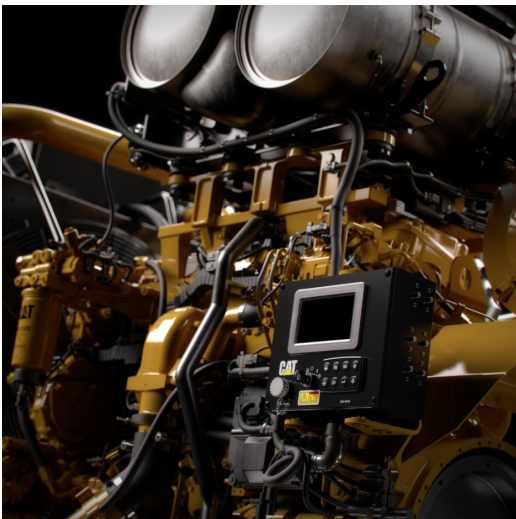


МОРСКИЕ СИЛОВЫЕ УСТАНОВКИ CAT®

- Коммерческие пропульсивные двигатели
- Высокопроизводительные пропульсивные и маневровые двигатели
- Морские электрогенераторные установки
- Вспомогательные двигатели
- Системы управления

ДЛЯ НЕФТЕГАЗОВОЙ ОТРАСЛИ

- Газовые и электро двигатели для установок компримирования газа
- Наземные двигатели и электрогенераторы для бурения
- Наземные электрогенераторы для обеспечения добычи
- Дизельные и двухтопливные двигатели для обслуживания скважин
- Трансмиссии CAT® для обслуживания скважин
- Оффшорные электрогенераторы для бурения и обеспечения добычи



ДИЗЕЛЬНЫЕ И ГАЗОПОРШНЕВЫЕ ДВИГАТЕЛИ CAT® ЛЮБОЙ МОЩНОСТИ И НАЗНАЧЕНИЯ

НАЗНАЧЕНИЯ ДВИГАТЕЛЕЙ:

- Промышленные
- Нефтегазовые
- Железнодорожные
- Морские
- Пожарные
- Альтернативная замена существующего



КОЛЕСНЫЕ ПОГРУЗЧИКИ

Модель	Объем ковша, м³	Мощность двигателя, кВт
SEM 636D	1.5-2.5	92
SEM 653D	2.7-4.5	162
SEM 655D	2.7-4.5	162
SEM 656F	2.7-4.5	162
SEM 658D	2.6-4.0	162
SEM 660D	3.3-5.5	178
SEM 668D	2.9-5.5	178
SEM 676F	3.6-6.5	199

ГУСЕНИЧНЫЕ БУЛЬДОЗЕРЫ

Модель	Эксплуатационная масса*, кг	Мощность двигателя, кВт
SEM 818F	18980 + -3%	140
SEM 824F	27 810 + -3%	185
SEM 826F	27 630 + -3%	216
SEM 832F	39 500 + -3%	250

* Указана масса с ROPS/FOPS отвалом SU и рыхлителем.



АВТОГРЕЙДЕРЫ

Модель	Эксплуатационная масса*, кг	Мощность двигателя, кВт
SEM 915F	14 330 + -3%	110
SEM 917F	14 730 + -3%	125
SEM 919F	15 730 + -3%	140
SEM 920F	17 580 + -3%	140
SEM 922F	17 640 + -3%	162
SEM 922F AWD	18 270 + -3%	162

* Указана масса с ROPS/FOPS, передним средним отвалом и рыхлителем.

КАТКИ ГРУНТОВЫЕ ВИБРАЦИОННЫЕ

Модель	Эксплуатационная масса, кг	Мощность двигателя, кВт
SEM 510	10 380 + -3%	97.5
SEM 512	12 380 + -3%	129.0
SEM 514F	14 000 + -3%	125.0
SEM 518	18 220 + -3%	129.0



НАВЕСНОЕ ОБОРУДОВАНИЕ CAT®




ДЛЯ ЭКСКАВАТОРОВ-ПОГРУЗЧИКОВ

ТИП	МОДЕЛЬ	ПАРАМЕТР
Молот	H65/B8	720-1 740/500-800 удар/мин
Бур	A68	6 830 Нм крутящий момент
Поворотные щетки	BA25	2 500 мм ширина
Подборочные щетки	BP25	2 500 мм ширина
Планировщик холодного типа	PC404	450 мм ширина барабана
Виброуплотнитель	CVP40	40 кН сила импульса
Вила складная		1 067 мм длина зубца
Вила складная		1 067-1 372мм длина зубца





ДЛЯ МИНИ-ПОГРУЗЧИКОВ
С БОРТОВЫМ ПОВОРОТОМ

Бур	A23	2 340 Нм крутящий момент
	A41	4 122 Нм крутящий момент
Подборочная щетка	A68	6 826 Нм крутящий момент
	BP115C	1 524 мм ширина
Щетка для коммунальных работ	BP118C	1 829 мм ширина
	BU115	1 510 мм ширина
Молот	BU118	1 865 мм ширина
	H55/H55Es	600-1 860 удар/мин
Планировщик холодного типа	H65/B6	720-1 740/500-800 удар/мин
	PC104B	350 мм ширина
	PC205B	450 мм ширина
	PC305B	450 мм ширина
Вилы палетные	PC306B	600 мм ширина
		910-1 200мм длина зубца
Гидроножницы	S305	1 812 кН усилие
Роторный снегоочиститель	SR115	1 702 мм ширина раб-й зоны
	SR118	1 854 мм ширина раб-й зоны
	SR121	2 159 мм ширина раб-й зоны
Траншеекопатель	T109	1 426мм ширина
	T112	1 901мм ширин
	T315	1901мм ширина
Виброуплотнитель	CV117	1 676 мм ширина

ТИП		МОДЕЛЬ	ПАРАМЕТР
 ДЛЯ ГУСЕНИЧНЫХ ЭКСКАВАТОРОВ	Гидромолот	H110S	450-1 000 уд/мин
		H115S	370-800 уд/мин
		H120S	350-620 уд/мин
		H130S	320-600 уд/мин
		H140S	325-540 уд/мин
		H160S	400-505 уд/мин
		H180S	275-450 уд/мин
		H115GC/H115GCs	450-800 уд/мин
		H120GC/H120GCs	400-800 уд/мин
		H130GC/H130GCs	350-700 уд/мин
		H140GCs	250-600 уд/мин
		H160GC/H160GCs	200-450 уд/мин
		H180GC/H180GCs	200-450 уд/мин
	Гидроножицы	S320B	3 706 кН усилие у основ-я
		S325B	5 562 кН усилие у основ-я
		S340B	6 818 кН усилие у основ-я
		S365C	10 342 кН усилие у основ-я
	Грейферы для перемещения материала	CTV15 1.0 - CTV15 2.3	Вместимость 1 000-2 300 л
		CTV20 1.3 - CTV20 2.7	Вместимость 1 300-2 700 л
		CTV30 1.7 - CTV30 3.8	Вместимость 1 700-3 800 л
		CTV40 3.5 - CTV40 6.1	Вместимость 3 500-6 100 л
	Многочелюстной грейферный захват	GSH15B - GSH22B	Вместимость 0,4-1,5 м³
		GSM25 - GSM50	Вместимость 0,4-2,0 м³

ТИП		МОДЕЛЬ	ПАРАМЕТР
 ДЛЯ КОЛЕСНЫХ ЭКСКАВАТОРОВ	Многочелюстной грейферный захват	GSH15B - GSH22B	Вместимость 0,4-1,5 м³
		GSM25 - GSM50	Вместимость 0,4-2,0 м³
	Грейферы для перемещения материала	CTV15 1.0 - CTV15 2.3	Вместимость 1 000-2 300 л
		CTV20 1.3 - CTV20 2.7	Вместимость 1 300-2 700 л
	Гидромолот	H110S	450-1 000 уд/мин
		H115S	370-800 уд/мин
		H120S	350-620 уд/мин
		H130S	320-600 уд/мин
	Гидроножицы	S320B	3 706 кН усилие у основ-я
		S325B	5 562 кН усилие у основ-я
		S340B	6 818 кН усилие у основ-я

ТИП		ПАРАМЕТР
 ДЛЯ ФРОНТАЛЬНЫХ ПОГРУЗЧИКОВ (950-982)	Ковши скальные	2 969-3 645 мм ширина
	Ковши угольные	3 040-3 405 мм ширина
	Ковши с высоким подъемом	2 896-3 205 мм ширина
	Ковши скелетные	3 130-3 300 мм ширина
	Вилы для поддонов	1 219-2 438 мм длина зубьев
	Вилы для бревен	2 269-2 802 мм габаритная ширина
	Стрела для погрузочно-разгрузочных работ	Телескопическая: 3 061- 4 585 мм

ТИП		ПАРАМЕТР
 ДЛЯ БУЛЬДОЗЕРОВ	Прямые отвалы	
	Полусферические отвалы	4 267-4 496 мм ширина
	Сферические угольные отвалы	4 267-8 179 мм ширина
	Рекультивационные отвалы	4 877-7 290 мм ширина
	Отвалы для закладки отходов	4 267-5 436 мм ширина

ЦЕНТР ВОССТАНОВЛЕНИЯ КОМПОНЕНТОВ

Г. КАРАГАНДА

Центр Восстановления Компонентов (ЦВК) является сертифицированной компанией Caterpillar® производителем ремонтов компонентов. На момент прохождения сертификации только 8 из 175 дилеров мира был присвоен данный статус.

Центр отвечает всем стандартам и требованиям компании Caterpillar, а также оснащен необходимыми станками и оборудованием для высококачественного ремонта и восстановления запасных частей и агрегатов.

На территории центра функционируют ремонтный цех, цех по восстановлению техники, цех механической обработки, S•O•SSM лаборатория, предназначенная для отслеживания, ранней диагностики неисправностей техники и выдачи рекомендаций по их устранению, которые в совокупности ведут к снижению стоимости ремонта и времени простоев, а также учебный центр, оснащенный тренировочными симуляторами, где квалифицированные специалисты передают свои знания сотрудникам компании, а также операторам техники Заказчиков.

РЕМОНТНЫЙ ЦЕХ

В ЦЕХУ ОСУЩЕСТВЛЯЕТСЯ РЕМОНТ:

- ДВИГАТЕЛЕЙ
- ТУРБОКОМПРЕССОРОВ
- МОСТОВ
- ДИФФЕРЕНЦИАЛОВ
- ТРАНСМИССИЙ
- БОРТОВЫХ
- КОРОБОК ПЕРЕДАЧ
- РАЗДАТОЧНЫХ КОРОБОК И ДР.

ТЕСТИРОВАНИЕ:

- ГИДРАВЛИЧЕСКОГО ОБОРУДОВАНИЯ
- ТОПЛИВНОЙ АППАРАТУРЫ
- ГИДРОЦИЛИНДРОВ
- РАДИАТОРОВ
- ДВИГАТЕЛЕЙ
- КОРОБОК ПЕРЕДАЧ
- ГИДРОТРАНСФОРМАТОРОВ



ЦЕХ ПО ВОССТАНОВЛЕНИЮ ТЕХНИКИ



ДО

ПОСЛЕ

СЕРТИФИЦИРОВАННОЕ ВОССТАНОВЛЕНИЕ ТЕХНИКИ CAT®
ЕДИНОВРЕМЕННОЕ ВОССТАНОВЛЕНИЕ ДО 7 ЕДИНИЦ ТЕХНИКИ

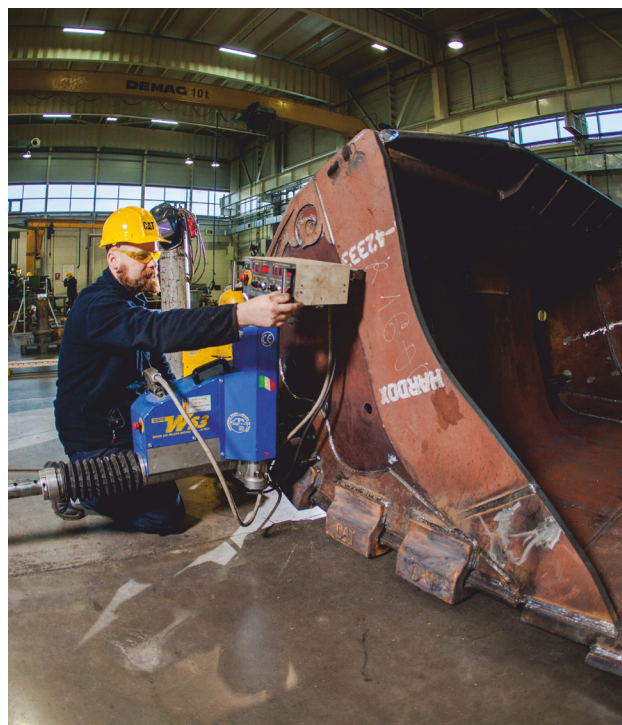
ОСНОВНЫЕ ПРОГРАММЫ ВОССТАНОВЛЕНИЯ:

- CMR - сертифицированное восстановление техники
- CPT - сертифицированное восстановление узлов силовой передачи
- CPT+ - сертифицированное восстановление узлов силовой передачи и иных компонентов по желанию Заказчика
- Dealer Rebuild - восстановление любых компонентов по желанию Заказчика

ЦЕХ МЕХАНИЧЕСКОЙ ОБРАБОТКИ

ВОЗМОЖНОСТИ ЦЕХА:

- ЭЛЕКТРОДУГОВАЯ МЕТАЛЛИЗАЦИЯ
- ХОНИНГОВАНИЕ
- СЕЛЕКТИВНАЯ ЭЛЕКТРОХИМИЧЕСКАЯ МЕТАЛЛИЗАЦИЯ
- ПЕСКОСТРУЙНАЯ ОБРАБОТКА ПОВЕРХНОСТЕЙ
- РЕМОНТ И ИЗГОТОВЛЕНИЕ КОВШЕЙ, КУЗОВОВ
- РЕМОНТ И ИЗГОТОВЛЕНИЕ ГИДРОЦИЛИНДРОВ
- РЕМОНТ РАДИАТОРОВ
- РЕМОНТ И ИЗГОТОВЛЕНИЕ ГИДРОЦИЛИНДРОВ ВСЕХ ВИДОВ
- ВОССТАНОВЛЕНИЕ КОМПОНЕНТОВ ДВС
- ВОССТАНОВЛЕНИЕ КОНСТРУКЦИЙ СТРЕЛ, РУКОЯТЕЙ, КУЛИС, ПРОУШИН И ПР.
- ВОССТАНОВЛЕНИЕ КОРПУСОВ УЗЛОВ СИЛОВОЙ ПЕРЕДАЧИ
- ПОЛНЫЙ СПЕКТР СВАРОЧНЫХ УСЛУГ
- ИЗГОТОВЛЕНИЕ ОБОРУДОВАНИЯ GROUND FORCE®
- ВОССТАНОВЛЕНИЕ ДРОБИЛЬНЫХ УСТАНОВОК



ЦЕНТР ВОССТАНОВЛЕНИЯ КОМПОНЕНТОВ (ЦВК) Г. АТЫРАУ

РЕМОНТНЫЙ УЧАСТОК

ПЕРЕЧЕНЬ УСЛУГ:

- Разборка и сборка ДВС и силовых агрегатов (Engine/PT), здесь необходимо отметить, что направление в основном на генераторные установки.
- Ремонт насосов и турбин.

УЧАСТОК МЕХАНИЧЕСКОЙ ОБРАБОТКИ

РЕМОНТ НАВЕСНЫХ УЗЛОВ ТЕХНИКИ:

- СТРЕЛА
- КУЗОВ
- КОВШ
- РУКОЯТЬ
- ОТВАЛ И Т.Д.

УЧАСТОК СВАРКИ

- СВАРОЧНЫЕ РАБОТЫ ЛЮБОЙ СЛОЖНОСТИ

УЧАСТОК ГИДРАВЛИКИ

- РЕМОНТ ГИДРОЦИЛИНДРОВ

ОБРАБОТКА МЕТАЛЛА МЕХАНИЧЕСКИМИ СТАНКАМИ:

- ТОКАРНАЯ ОБРАБОТКА
- ФРЕЗЕРНАЯ ОБРАБОТКА
- РАСТОЧНЫЕ РАБОТЫ
- СВЕРЛИЛЬНЫЕ РАБОТЫ
- ОБРАБОТКА МЕТАЛЛА ГАЗОПЛАЗМЕННОЙ РЕЗКОЙ
- ГИБОЧНЫЕ РАБОТЫ ПО МЕТАЛЛУ

РЕМОНТНЫЙ ЦЕХ Г. АЛМАТЫ

СПЕКТР УСЛУГ:

- КАПИТАЛЬНЫЙ РЕМОНТ МАШИН И ОБОРУДОВАНИЯ
- ВОССТАНОВЛЕНИЕ И ИЗГОТОВЛЕНИЕ ГИДРОЦИЛИНДРОВ ВСЕХ ВИДОВ
- РЕМОНТ И ИЗГОТОВЛЕНИЕ КОВШЕЙ
- ИЗГОТОВЛЕНИЕ ПРИЕМНЫХ И ПРОМЕЖУТОЧНЫХ БУНКЕРОВ ДЛЯ ДРОБИЛЬНЫХ УСТАНОВОК



ЗАПАСНЫЕ ЧАСТИ И РАСХОДНЫЕ МАТЕРИАЛЫ CAT®

Представляем оригинальные запасные части для техники Cat® для строительной, дорожной, горнодобывающей и нефтегазовой отраслей, а также для автономных установок для производства электроэнергии.

Отдел планирования компании и ее крупные склады на территории Казахстана позволяют обеспечить бесперебойную поставку запасных частей на плановые капитальные ремонты и покрыть большую часть аварийных заказов.

Оригинальные запасные части Cat изготовлены с запасом прочности и рассчитаны на работы в жестких условиях эксплуатации: только лишь установка оригинальных деталей и расходных материалов дает гарантию дальнейшей бесперебойной работы техники.

Приобретая запасные части у официального дилера Cat, Вы обеспечиваете своему бизнесу и технике защиту.

ДВИГАТЕЛИ CAT®

Двигатели и системы Cat® используются во всем мире: они устанавливаются во множество промышленных машин, применяются в сельском и лесном хозяйстве, на кораблях, строительных машинах и машинах для подземных работ, в локомотивах и железнодорожном транспорте, а также во многих других областях.

КОМПАНИЯ CATERPILLAR® ПРОИЗВОДИТ 3 ОСНОВНЫХ ТИПА ДВИГАТЕЛЕЙ:

- ДИЗЕЛЬНЫЕ ДВИГАТЕЛИ ОБЪЕМОМ ДО 6.6 ЛИТРОВ
- ДИЗЕЛЬНЫЕ ДВИГАТЕЛИ ОБЪЕМОМ 7 ЛИТРОВ И ВЫШЕ
- ГАЗОВЫЕ ДВИГАТЕЛИ

Двигатели серии C0.5 - C2.2 компании Caterpillar® представляют собой двух-, трех- или четырехцилиндровые двигатели с номинальной мощностью от 8,2 до 49,2 кВт (от 11 до 66 л.с.) при частоте вращения от 2 200 до 3 400 об/мин. Самыми большими являются двигатели серии 3600, которые относятся к категории среднеоборотных и имеют рабочий объем 18,5 л. на цилиндр. Они широко используются в качестве силовой установки на судах, нефтедобывающем оборудовании, электрогенераторных установках и промышленном оборудовании. Мощность находится в диапазоне от 1 165 до 9 655 л.с.

ДВИГАТЕЛИ С ТЕХНОЛОГИЕЙ ACERT™

Двигатели компании Caterpillar® с технологией ACERT™ впервые появились на рынке в 2003 году. Эти двигатели стали применяться на внедорожных машинах и других видах оборудования.

Технология ACERT — это ряд эволюционных конструктивных элементов, обеспечивающих прорыв в двигателестроении, включая усовершенствованные системы подачи топлива и воздуха, современную систему управления и систему доочистки отработавших газов.

Технология ACERT используется компанией Caterpillar в качестве основы для удовлетворения требований ожидаемых в будущем стандартов по токсичности выхлопа.

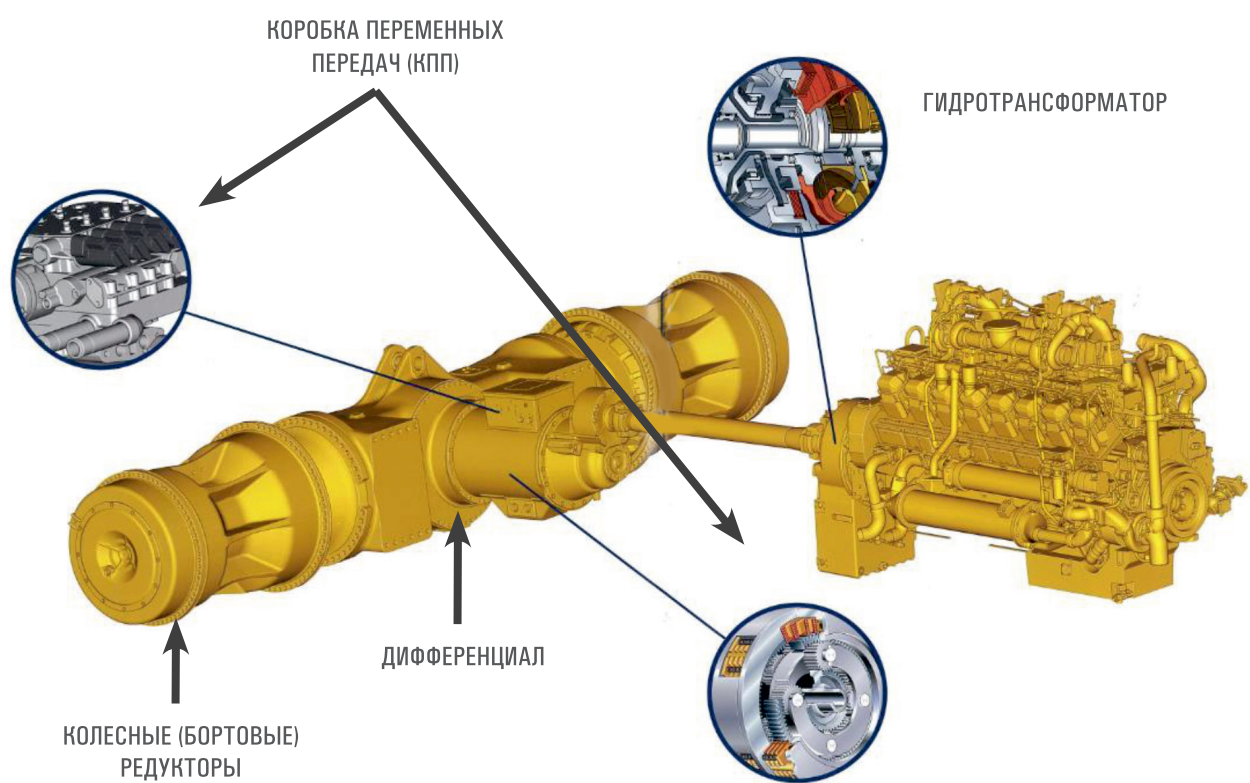


ДВИГАТЕЛЬ C11 С
ТЕХНОЛОГИЕЙ ACERT

КОМПОНЕНТЫ СИЛОВОЙ ПЕРЕДАЧИ CAT®

Компания Caterpillar® обладает статусом производителя самых надежных в мире двигателей и коробок передач. Компоненты силовой передачи Cat® имеют конструкцию, обеспечивающую возможность ее восстановления. Все запасные части и компоненты спроектированы как единая система, с той или иной степенью износа. Можно добиться максимального срока службы оборудования, воспользовавшись возможностью повторного использования, заложенной в конструкции.

МОЩНОСТЬ ПЕРЕДАЕТСЯ ВЕДУЩИМ КОЛЕСАМ ЧЕРЕЗ РЯД УЗЛОВ СИЛОВОЙ ПЕРЕДАЧИ:



ГИДРОТРАНСФОРМАТОР

Передаёт вращение коленчатого вала двигателя остальным компонентам силовой передачи

КОРОБКА ПЕРЕМЕННЫХ ПЕРЕДАЧ (КПП)

Обеспечивает изменение частоты вращения выходного вала, направления движения машины и крутящего момента, передаваемого на остальные компоненты силовой передачи

ДИФФЕРЕНЦИАЛ

Передаёт вращение колесным редукторам и колесам, позволяя последним вращаться с различной частотой вращения

БОРТОВЫЕ РЕДУКТОРЫ

Передают вращение колесам или гусеничным лентам

ГИДРАВЛИЧЕСКИЕ КОМПОНЕНТЫ CAT®

- РУКАВА ВЫСОКОГО И НИЗКОГО ДАВЛЕНИЯ, РУКАВА СПЕЦИАЛЬНОГО НАЗНАЧЕНИЯ
- ГИДРОНАСОСЫ И МОТОРЫ
- ГИДРАВЛИЧЕСКИЕ ЦИЛИНДРЫ

РУКАВА ВЫСОКОГО И НИЗКОГО ДАВЛЕНИЯ, РУКАВА СПЕЦИАЛЬНОГО НАЗНАЧЕНИЯ

Рукава высокого давления разрабатываются и производятся в качестве единой системы, что позволяет получить продукт согласно заводским спецификациям, который обеспечивает безопасность и максимальный срок службы.

ГИДРАВЛИЧЕСКИЕ РУКАВА CAT® ТЕСТИРУЮТСЯ С ПРЕВЫШЕНИЕМ ТРЕБОВАНИЙ СТАНДАРТОВ SAE ПО:

1. КОЛ-ВО ЦИКЛОВ НАГРУЖЕНИЯ (1 МИЛЛИОН)
2. МАКСИМАЛЬНАЯ ТЕМПЕРАТУРА (ОТ -56 ДО +135)
3. МАКСИМАЛЬНОЕ ДАВЛЕНИЕ НА РАЗРЫВ (В 4 РАЗА ВЫШЕ РАБОЧЕГО ДАВЛЕНИЯ)
4. ИЗНОСОСТОЙКОСТЬ (В 20 РАЗ ВЫШЕ, ЧЕМ У АНАЛОГИЧНЫХ РУКАВОВ)
5. МИНИМАЛЬНЫЙ РАДИУС, ВОЗМОЖНЫЙ В ИНДУСТРИИ (В 2 РАЗА ГИБЧЕ, ЧЕМ СТАНДАРТ SAE)
6. ПРОЧНОСТЬ И Т.Д.

ГИДРАВЛИЧЕСКИЕ ЦИЛИНДРЫ

Оригинальные цилиндры Cat® имеют индукционную закалку поверхности штока и инерционную сварку проушины и трубы для обеспечения максимальной производительности и срока службы.

Запатентованный дизайн уплотнений позволяет достичь большего срока службы цилиндра. Уплотнения штока разработаны в виде единой системы для максимальной производительности посредством оптимальных уплотнительных свойств.

ГИДРОНАСОСЫ И МОТОРЫ

ВИДЫ:

1. ПОРШНЕВЫЕ
2. ШЕСТЕРЕНЧАТЫЕ
3. ЛОПАСТНЫЕ

Надежная конструкция, прочность, высококлассные материалы и значения погрешности делают гидравлические насосы и моторы Cat® непревзойденными лидерами в своем сегменте.

Усиленная защита от попадания посторонних примесей продлевает срок службы и время безотказной работы компонентов.

Благодаря проведению полномасштабных испытаний в реальных условиях обеспечивается повышенная эксплуатационная устойчивость и увеличенный срок службы компонентов и гидравлической системы.

Эффективный контроль расхода гидравлической жидкости продлевает срок службы и позволяет сократить эксплуатационные расходы.

Оптимальная удельная мощность повышает эффективность и производительность.

Пониженное шумовое воздействие обеспечивает повышенную экологическую устойчивость и безопасность на рабочей площадке.



АККУМУЛЯТОРНЫЕ БАТАРЕИ CAT®

**ПОВЫШЕННАЯ МОЩНОСТЬ
ДЛЯ ПУСКА ДВИГАТЕЛЯ,
НЕТРУДОЕМКОЕ ТЕХНИЧЕСКОЕ
ОБСЛУЖИВАНИЕ И
УВЕЛИЧЕННЫЙ СРОК СЛУЖБЫ.**

ВИДЫ АККУМУЛЯТОРНЫХ БАТАРЕЙ CAT®:

- АККУМУЛЯТОРНЫЕ БАТАРЕИ БОЛЬШОЙ ЕМКОСТИ ПРЕМИУМ-КЛАССА (PHO)
- УНИВЕРСАЛЬНЫЕ АККУМУЛЯТОРНЫЕ БАТАРЕИ (GSL)
- АККУМУЛЯТОРНЫЕ БАТАРЕИ ИСТОЧНИКА БЕСПЕРЕБОЙНОГО ПИТАНИЯ (ИБП)



ПРЕИМУЩЕСТВА АККУМУЛЯТОРНЫХ БАТАРЕЙ CAT®:

- РАССЧИТАНЫ НА РАБОТУ В САМЫХ ТЯЖЕЛЫХ УСЛОВИЯХ
- СЛУЖАТ В ТРИ РАЗА ДОЛЬШЕ, ЧЕМ ОБЫЧНЫЕ АККУМУЛЯТОРНЫЕ БАТАРЕИ
- ВИБРОУСТОЙЧИВАЯ КОНСТРУКЦИЯ
- ПОДДЕРЖИВАЮТ БЫСТРУЮ ПЕРЕЗАРЯДКУ
- ОБЕСПЕЧИВАЮТ СТАРТОВУЮ МОЩНОСТЬ, НЕОБХОДИМУЮ ДЛЯ РАЗЛИЧНЫХ ПРИМЕНЕНИЙ, ОСОБЕННО В ХОЛОДНОМ КЛИМАТЕ
- ПРОХОДЯТ БОЛЕЕ 100 РАЗЛИЧНЫХ ИСПЫТАНИЙ ПРОИЗВОДИТЕЛЬНОСТИ ДЛЯ ОБЕСПЕЧЕНИЯ НЕПРЕВЗОЙДЕННОЙ МОЩНОСТИ

ХОДОВАЯ ЧАСТЬ CAT®

Как единственный за последние 110 лет производитель собственной ходовой части, начиная от проектирования и заканчивая изготовлением, мы уверены в том, что, чем правильнее будет подобрано железо для производства, тем эффективнее и действеннее будет выполняться работа. Это является основой получения максимальной прибыли.

ВИДЫ ХОДОВЫХ ЧАСТЕЙ:

1. GENERAL DUTY
2. HEAVY DUTY
3. HEAVY DUTY EXTENDED LIFE (HDXL)
4. CAT® ABRASION™



- GENERAL DUTY ПРИМЕНЯЕТСЯ В УСЛОВИЯХ РАБОТЫ С НИЗКОЙ И СРЕДНЕЙ УДАРНЫМИ НАГРУЗКАМИ;
- HEAVY DUTY РАЗРАБОТАНА ДЛЯ РАБОТЫ В ТЯЖЕЛЫХ УСЛОВИЯХ (ВЫСОКИЕ УДАРНЫЕ НАГРУЗКИ);
- HEAVY DUTY EXTENDED LIFE (HDXL) РАЗРАБОТАНА ДЛЯ УВЕЛИЧЕНИЯ СРОКА СЛУЖБЫ И СНИЖЕНИЯ ЭКСПЛУАТАЦИОННЫХ ЗАТРАТ ЗА СЧЕТ ИЗМЕНЕНИЙ В КОНСТРУКЦИИ ЭЛЕМЕНТОВ ХОДОВОЙ ЧАСТИ И УВЕЛИЧЕНИЙ ГЛУБИНЫ ПРОКАЛКИ. РЕСУРС НА 20-30% ВЫШЕ ХОДОВОЙ ЧАСТИ ДЛЯ ТЯЖЁЛЫХ УСЛОВИЙ ЭКСПЛУАТАЦИИ;
- CAT® ABRASION ПРИМЕНЯЕТСЯ ПРИ ВЫСОКОЙ СТЕПЕНИ ИЗНОСА, А ТАКЖЕ ПРИ НИЗКОЙ И СРЕДНЕЙ СТЕПЕНЯХ ВОЗДЕЙСТВИЯ. НЕТ НЕОБХОДИМОСТИ В ПОВОРОТЕ ВТУЛОК, ВТУЛКА ВРАЩАЕТСЯ В ЗВЕЗДОЧКЕ, А КОНСТРУКЦИЯ ЦЕПИ БОЛЕЕ ПРОСТАЯ И НАДЕЖНАЯ, ЗА СЧЕТ ЭТОГО СНИЖЕНА СТОИМОСТЬ ЭКСПЛУАТАЦИИ В ЧАС.



ОСНАСТКА ДЛЯ ЗЕМЛЕРОЙНЫХ ОРУДИЙ CAT®

Оснастка для землеройных орудий непосредственно влияет на работоспособность машины. Неправильный выбор оснастки может повлиять не только на производительность, но и на расход топлива, затраты на техническое обслуживание и даже на срок службы оборудования.

ОСНАСТКА ДЛЯ ЗЕМЛЕРОЙНЫХ ОРУДИЙ CAT® ДЕЛИТСЯ НА СЛЕДУЮЩИЕ ВИДЫ:

1. ЗУБЬЯ КОВШЕЙ - СЕРИЯ J, K, ADVANSYS, CAPSURE, ВОНА И ЗУБЬЯ ДЛЯ БОЛЬШОЙ КАРЬЕРНОЙ ТЕХНИКИ
2. РЕЖУЩИЕ КРОМКИ И БОКОВЫЕ НАКЛАДКИ НА АВТОГРЕЙДЕРЫ И БУЛЬДОЗЕРЫ
3. ЗУБЬЯ И ЗАЩИТА РЫХЛИТЕЛЕЙ НА АВТОГРЕЙДЕРЫ И БУЛЬДОЗЕРЫ
4. ИЗНАШИВАЕМЫЕ ДЕТАЛИ И ИЗНОСОСТОЙКИЕ МАТЕРИАЛЫ
5. ЗАЩИТНЫЕ СИСТЕМЫ БОКОВОГО ВЕРТИКАЛЬНОГО ПРОФИЛЯ И ОСНОВНОЙ КРОМКИ КОВШЕЙ

Многофункциональному оборудованию, используемому для работ в различных сферах, от планировки грунта до широкомасштабных земляных работ, крайне важно найти и сохранять баланс между требуемой производительностью / глубиной проникновения и сроком эксплуатации системы до полного износа. Широкий ряд оснастки для землеройных орудий Cat®, имеющей разнообразие форм, размеров и технологий производства, спроектирован как сбалансированная система, которая предоставляет определенные преимущества при использовании в подходящей области.



УНИКАЛЬНОЕ МОБИЛЬНОЕ ПРИЛОЖЕНИЕ ОТ BORUSAN CAT КАЗАХСТАН BOOM 360

Boom 360 – это комплексное мобильное приложение, объединившее в себе множество полезных инструментов и решений компании.

В приложении можно отслеживать свой парк техники и историю сервисных работ, получать различные уведомления, в том числе и о выезде сервисных специалистов, а также самостоятельно проводить звуковую диагностику своего оборудования.

В дополнение к этому у пользователей есть возможность совершать видеозвонок в сервисную поддержку при возникновении неисправности оборудования и узнавать всю самую актуальную информацию о продуктах, услугах и акционных предложениях компании.

ТАК ЖЕ В BOOM – МАГАЗИНЕ МОЖНО КУПИТЬ ЗАПЧАСТИ CAT® ОНЛАЙН И ПОЛУЧИТЬ ДОСТУП К АКТУАЛЬНОЙ ИНФОРМАЦИИ О ЦЕНАХ И НАЛИЧИИ ЗАПЧАСТЕЙ.



СКАЧАТЬ ПРИЛОЖЕНИЕ

Play market



Apple store



ВИДЕО НА YOUTUBE

На казахском языке



На русском языке



ЗАПАСНЫЕ ЧАСТИ CAT® REMAN

CAT® REMAN ПРОДУКТЫ – ЭТО ВОССТАНОВЛЕННЫЕ ДО ПЕРВОНАЧАЛЬНОГО СОСТОЯНИЯ ПО ДОПУСКУ И РАБОЧИМ ХАРАКТЕРИСТИКАМ ЗАВОДА-ИЗГОТОВИТЕЛЯ КОМПОНЕНТЫ, УЗЛЫ И АГРЕГАТЫ



ИСПОЛЬЗУЮТСЯ ТОЛЬКО
ОРИГИНАЛЬНЫЕ ЗАПЧАСТИ
CAT



ОБНОВЛЯЮТСЯ ДО
ПОСЛЕДНИХ
ИНЖЕНЕРНЫХ РЕШЕНИЙ



ГАРАНТИЯ КАК НА НОВЫЕ
КОМПОНЕНТЫ

ПРОЦЕДУРА ОБМЕНА ПО ПРОГРАММЕ REMAN

Стоимость компонента
Reman состоит из 2-х частей:
цена компонента Reman и
возмещения за б/у компонент

Заказчик продаёт (передаёт)
бывший в эксплуатации
компонент дилеру

Дилер продает Заказчику
компонент Reman

Такой же, как новый!

МАКСИМАЛЬНАЯ ВЫГОДА ДОСТИГАЕТСЯ ПРИ ЗАМЕНЕ КОМПОНЕНТОВ ПЛАНОВО, ДО ПОЛОМКИ!

ОСНОВНЫЕ ПРАВИЛА ПРОГРАММЫ REMAN

ВОЗВРАЩАЕМЫЕ КОМПОНЕНТЫ ДОЛЖНЫ СООТВЕТСТВОВАТЬ
ПРЕДЪЯВЛЯЕМЫМ КРИТЕРИЯМ

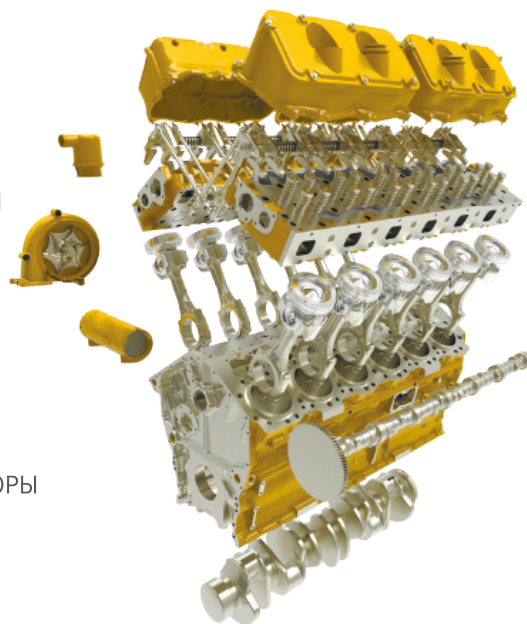
БАЗОВЫЕ КРИТЕРИИ ОЦЕНКИ ВОЗВРАЩАЕМЫХ ИЗДЕЛИЙ:

- КОМПОНЕНТ НЕ ИМЕЕТ ВИДИМЫХ ТРЕЩИН, РАЗЛОМОВ И СЛЕДОВ СВАРКИ;
- ПОВРЕЖДЕНИЯ, ВОЗНИКНОВЕНИЕ КОТОРЫХ НЕ СВЯЗАНО С НОРМАЛЬНОЙ ЭКСПЛУАТАЦИЕЙ, ОТСУТСТВУЮТ (ПОВРЕЖДЕНИЯ ИЗ-ЗА НАРУШЕНИЙ ПРАВИЛ ЭКСПЛУАТАЦИИ, БОЛЬШОЕ КОЛИЧЕСТВО РЖАВЧИНЫ, ХИМИЧЕСКОГО РАЗЪЕДАНИЯ ПОВЕРХНОСТЕЙ, ТОЧЕЧНОЙ И СПЛОШНОЙ КОРРОЗИИ, НЕАВТОРИЗИРОВАННОГО ПРОИЗВОДИТЕЛЕМ ВМЕШАТЕЛЬСТВА);
- НАЛИЧИЕ СООТВЕТСТВУЮЩЕГО КАТАЛОЖНОГО НОМЕРА CAT;
- ИЗДЕЛИЕ ПОЛНОСТЬЮ УКОМПЛЕКТОВАНО И В СБОРЕ.

Критерии возмещения стоимости зависят от компонента и могут быть изменены. Предусмотрено частичное возмещение стоимости для некоторых видов продукции Cat® Reman. Для получения дополнительной информации свяжитесь с местным дилером спецтехники Cat®.

ЛИНЕЙКА ПРОДУКЦИИ

- | | |
|--------------------------------------|-------------------------|
| • ДВИГАТЕЛИ | • КОРОМЫСЛА, ТОЛКАТЕЛИ |
| • БЛОКИ ЦИЛИНДРОВ | • МАСЛООХЛАДИТЕЛИ |
| • БЛОКИ ЦИЛИНДРОВ В СБОРЕ С ГОЛОВКОЙ | • БОРТОВЫЕ РЕДУКТОРЫ |
| • КОЛЕНВАЛЫ | • ТРАНСМИССИИ |
| • МАХОВИКИ | • ГИДРОТРАНСФОРМАТОРЫ |
| • РАСПРЕДВАЛЫ | • ТОРМОЗНЫЕ ГРУППЫ |
| • ТОПЛИВНЫЕ НАСОСЫ | • МУФТЫ ПОВОРОТА |
| • МАСЛЯНЫЕ НАСОСЫ | • ЦИЛИНДРЫ |
| • ФОРСУНКИ | • ШТОКИ |
| • ЦИЛИНДРЫ В СБОРЕ | • НАСОСЫ |
| • ТУРБИНЫ | • ГИДРОМОТОРЫ |
| • СТАРТЕРЫ, ГЕНЕРАТОРЫ | • РАДИАТОРЫ |
| • ШАТУНЫ | • ВОЗДУШНЫЕ КОМПРЕССОРЫ |
| • ПОРШНИ | • ДЕМПФЕРЫ |
| | • РЕГУЛЯТОРЫ |



ПРЕИМУЩЕСТВА ИСПОЛЬЗОВАНИЯ CAT® REMAN

- КАЧЕСТВО, ИСПОЛНЕНИЕ И ГАРАНТИЯ ТАКИЕ ЖЕ, КАК И У НОВЫХ КОМПОНЕНТОВ
- НИЖЕ СТОИМОСТИ НОВОЙ ЗАПЧАСТИ
- ПРЕМИУМ-ЗАПЧАСТЬ CAT®
- ПЕРЕДОВЫЕ, ЭКСКЛЮЗИВНЫЕ ТЕХНОЛОГИИ
- СНИЖЕНИЕ ЗАТРАТ НА СОДЕРЖАНИЕ И РЕМОНТ ТЕХНИКИ
- ХОРОШ ДЛЯ БИЗНЕСА. ХОРОШ ДЛЯ ЗАКАЗЧИКА. ХОРОШ ДЛЯ ОКРУЖАЮЩЕЙ СРЕДЫ

ХОРОШО ДЛЯ ЗАКАЗЧИКА:

- ЭКОНОМИЯ ВРЕМЕНИ И РЕСУРСОВ
- ДОСТУПНОСТЬ ДЛЯ ЗАКАЗА
- СНИЖЕНИЕ ПРОСТОЯ ОБОРУДОВАНИЯ (МАШИНЫ)
- ЗА ЧАСТЬ СТОИМОСТИ НОВОЙ ЗАПЧАСТИ

ХОРОШО ДЛЯ БИЗНЕСА:

- ЭКОНОМИЯ СРЕДСТВ
- ОДНА ИЗ ОПЦИЙ, ПРЕДЛАГАЕМЫХ ДИЛЕРОМ

ХОРОШО ДЛЯ ОКРУЖАЮЩЕЙ СРЕДЫ:

- ПОВТОРНОЕ ИСПОЛЬЗОВАНИЕ МАТЕРИАЛОВ
- УМЕНЬШЕНИЕ КОЛИЧЕСТВА ОТХОДОВ

РАБОЧИЕ ЖИДКОСТИ ОБОРУДОВАНИЯ CAT®

МАСЛА CAT®



МОТОРНЫЕ МАСЛА

КАТАЛОЖНЫЙ НОМЕР	НАИМЕНОВАНИЕ	ТАРА, Л.	ДОПУСК / СПЕЦИФИКАЦИЯ
EXM3E9902	Cat® DEO 15W40	4	API CI-4/SL, Cat® ECF-2. Минеральное масло для дизельных и бензиновых двигателей. Диапазон применения от -10 до +50 °C. Интервал замены может быть увеличен до 500* моточасов, в зависимости от модели машины.
EXM3E9848	Cat® DEO 15W40	20	
EXM3E9840	Cat® DEO 15W40	208	
EXM3E9838	Cat® DEO 15W40	1000	
EXM3478469	Cat® DEO ULS 0W40	20	API CJ-4/SM, Cat® ECF-3. Полностью синтетическое масло для дизельных и бензиновых двигателей. Диапазон применения от -40 до +40 °C.
EXM3478470	Cat® DEO ULS 0W40	205	
EXM3081476	Cat® DEO ULS 10W30	20	API CJ-4, Cat® ECF-3. Масло, заправляемое в двигатели Cat на заводе. Диапазон применения от -20 до +40 °C. Пригодно для машин, оснащенных сажевыми фильтрами.
EXM3173085	Cat® DEO ULS 10W30	208	

ГИДРАВЛИЧЕСКИЕ МАСЛА

КАТАЛОЖНЫЙ НОМЕР	НАИМЕНОВАНИЕ	ТАРА, Л.	ДОПУСК / СПЕЦИФИКАЦИЯ
EXM3096942	Cat® HYDO ADVANCED 10W	20	Гидравлическое масло с высокой устойчивостью к окислению. Для всех гидравлических систем, кроме маслопогруженных тормозов. Интервал замены в 2-3 раза больше, чем у масел сторонних производителей, и составляет 4000* моточасов (6000 при использовании анализа масел).
EXM3096938	Cat® HYDO ADVANCED 10W	208	
EXM3096937	Cat® HYDO ADVANCED 10W	1000	
EXM4226714	Cat® HYDO ADVANCED 20	208	
EXM3195921	Cat® HYDO ADVANCED 30	20	
EXM3195923	Cat® HYDO ADVANCED 30	208	Cat® BF-1. Биоразлагаемое гидравлическое масло (для морских и нефтяных применений).
EXM1433219	Cat® BIO HYDO ADVANCED	20	
EXM1433220	Cat® BIO HYDO ADVANCED	208	

* - рекомендуется регулярный анализ отработанного масла для контроля состояния масла

ДЛЯ ГАЗОВЫХ ДВИГАТЕЛЕЙ

КАТАЛОЖНЫЙ НОМЕР	НАИМЕНОВАНИЕ	ТАРА, Л.	ДОПУСК / СПЕЦИФИКАЦИЯ
EXM1053336	Cat® NGE0 40	208	Интервал замены 1000 моточасов
EXM3317031	Cat® NGE0 ADVANCET 40	208	Интервал замены увеличен в 2 раза (2000* моточасов)
EXM3317383	Cat® NGE0 ULTRA 40	208	Интервал замены может быть более 2000* моточасов

ТРАНСМИССИОННЫЕ МАСЛА

КАТАЛОЖНЫЙ НОМЕР	НАИМЕНОВАНИЕ	ТАРА, Л.	ДОПУСК / СПЕЦИФИКАЦИЯ
EXM7X7852	Cat® TDTO 10W	20	Cat® TO-4, Allison C-4. Масло для трансмиссий и силовых передач, бортовых редукторов и маслопогруженных тормозов. Лицензированные испытания обеспечивают высокий уровень защиты оборудования за счет прохождения четырех уникальных тестов: транспортный тест Cat; тест на износ бортовых редукторов Cat; тест на прочность трансмиссии; тест на шум в тормозах и тормозной путь на Cat 980F; испытания на машине трения Тимкена и на усталость подшипников.
EXM1032528	Cat® TDTO 10W	208	
EXM1660393	Cat® TDTO 10W	1 000	
EXM9X6467	Cat® TDTO 30	5	
EXM7X7855	Cat® TDTO 30	20	
EXM9X6466	Cat® TDTO 30	208	
EXM7X7611	Cat® TDTO 30	1 000	
EXM7X7858	Cat® TDTO 50	20	
EXM3E9478	Cat® TDTO 50	208	
EXM4549064	Cat® FDA0 SYN 60	208	Cat® FD-1. Синтетическое масло для бортовых редукторов и мостов самосвалов и бульдозеров. Интервал замены 6 000* моточасов, что в три раза больше, чем у Cat TDTO.
EXM1848056	Cat® FDA0 60	208	Cat® FD-1. Интервал замены 4 000* моточасов, что в два раза больше, чем у Cat TDTO.
EXM2213445	Cat® FDA0 60	1 000	
EXM2286070	Cat® TDTO CW 0W20	205	Синтетическое масло для коробок передач, гидротрансформаторов, бортовых редукторов, систем гидропривода и маслопогруженных тормозов, для применения до температур -40 °C
EXM2286069	Cat® TDTO CW 0W20	20	
EXM1540196	Cat® TDTO TMS	20	Cat® TO-4M. Allison C-4. Всесезонное масло для трансмиссий, гидравлической системы и маслопогруженных тормозов.
EXM7X7867	Cat® GO 80W90	20	API GL-5. Для дифференциалов, коробок передач и бортовых редукторов.
EXM9X6469	Cat® GO 80W90	208	
EXM1094395	Cat® MTO10W30	20	API GL-4, John Deere JMD J20C. Универсальное тракторное масло.
4C6767	Cat® Compactor oil	20	Синтетическое масло для виброкатков Cat®, а также для бортовых редукторов горных гидравлических самосвалов.

ОХЛАЖДАЮЩИЕ ЖИДКОСТИ CAT®

ВИДЫ ОХЛАЖДАЮЩИХ ЖИДКОСТЕЙ CAT®:

- ОХЛАЖДАЮЩИЕ ЖИДКОСТИ С УВЕЛИЧЕННЫМ СРОКОМ СЛУЖБЫ (CAT® ELC; CAT® ELI)



ПРЕИМУЩЕСТВА ОХЛАЖДАЮЩИХ ЖИДКОСТЕЙ CAT®:

- ОХЛАЖДАЮЩАЯ ЖИДКОСТЬ С УВЕЛИЧЕННЫМ (ПРОДЛЕННЫМ) СРОКОМ СЛУЖБЫ. ДВА ВАРИАНТА ОХЛАЖДАЮЩЕЙ ЖИДКОСТИ С УВЕЛИЧЕННЫМ (ПРОДЛЕННЫМ) СРОКОМ СЛУЖБЫ ВКЛЮЧАЮТ CAT® ELC, КОТОРАЯ СОДЕРЖИТ ГЛИКОЛЬ, И CAT® ELI — ОХЛАЖДАЮЩУЮ ЖИДКОСТЬ НА ВОДНОЙ ОСНОВЕ, НЕ СОДЕРЖАЩУЮ ГЛИКОЛЯ.
- МАРКИ CAT® ELC И ELI ОБЕСПЕЧИВАЮТ ВЕДУЩУЮ В ОТРАСЛИ СТОЙКОСТЬ К КОРРОЗИИ И УВЕЛИЧЕННЫЙ СРОК СЛУЖБЫ ДВИГАТЕЛЯ. В ЭТОЙ ОХЛАЖДАЮЩЕЙ ЖИДКОСТИ ИСПОЛЬЗУЕТСЯ ТЕХНОЛОГИЯ ОРГАНИЧЕСКИХ КИСЛОТ (ORGANIC ACID TECHNOLOGY, OAT) С НИТРИТНЫМИ И МОЛИБД-ПРИСАДКАМИ ДЛЯ УВЕЛИЧЕНИЯ СРОКА СЛУЖБЫ ОХЛАЖДАЮЩЕЙ ЖИДКОСТИ БЕЗ НЕОБХОДИМОСТИ ВВЕДЕНИЯ ДОПОЛНИТЕЛЬНЫХ ПРИСАДОК (SCA).


СМАЗКИ CAT®

Смазочные материалы Cat® созданы специально для машин Caterpillar®. Основное предназначение смазок - уменьшение износа поверхностей трения и увеличение срока эксплуатации деталей механизмов. Важным является свойство смазки не допускать перегрева трущихся деталей. Смазки Cat обеспечивают защиту металлических поверхностей от коррозии, а также, благодаря антифрикционным качествам, уменьшают энергозатраты на трение, что способствует снижению потери мощности механизмов.

СМАЗКИ ДЛЯ ТЯЖЕЛЫХ УСЛОВИЙ ЭКСПЛУАТАЦИИ


ПРОДУКТ	ПРИМЕНЕНИЕ	ХАРАКТЕРИСТИКА
<div></div> <div>CAT® EXTREME APPLICATION GREASE – ARCTIC</div>	Консистентная смазка для тяжёлых условий эксплуатации. Для применения в условиях высоких нагрузок, высоких частот вращения и низких температур окружающего воздуха. Литиевый комплекс, дисульфид молибдена 5%, NLGI 0	Сохраняет рабочие свойства и гарантирует защиту узлов при температурах до –50°С. Препятствует разрыву смазочной плёнки и продолжает защищать детали от износа при экстремальных нагрузках и высоких относительных скоростях смазываемых поверхностей. Позволяет избежать окисления и защищает поверхности металлических деталей от образования ржавчины. Не вызывает коррозии или повреждения деталей из стали, медных сплавов, используемых в подшипниках, а также традиционных материалов уплотнений.
<div></div> <div>CAT® EXTREME APPLICATION GREASE NLGI1</div> <div>CAT® EXTREME APPLICATION GREASE NLGI2</div>	Консистентная смазка для тяжёлых условий эксплуатации. Для применения в условиях высоких нагрузок и высоких частот вращения. Сульфонат кальция, дисульфид молибдена 5%, NLGI 1 и 2	Обладает стойкостью к вымыванию пресной и солёной водой. Уменьшает износ узлов и деталей. Препятствует разрыву смазочной плёнки и продолжает защищать детали от износа при экстремальных нагрузках и высоких относительных скоростях смазываемых поверхностей. Позволяет избежать окисления и защищает поверхности металлических деталей от образования ржавчины. Не вызывает коррозии или повреждения деталей из стали, медных сплавов, используемых в подшипниках, а также традиционных материалов уплотнений.

СМАЗКИ ДЛЯ НОРМАЛЬНЫХ УСЛОВИЙ ЭКСПЛУАТАЦИИ

ПРОДУКТ	ПРИМЕНЕНИЕ	ХАРАКТЕРИСТИКА
<div></div> <div>CAT® PRIME APPLICATION GREASE</div>	Консистентная смазка для нормальных условий эксплуатации. Для применения в условиях средних нагрузок и средних частот вращения. Литиевый комплекс, дисульфид молибдена 3%, NLGI 2	Используется в качестве стандартной для смазывания узлов машин Cat® на заводе-изготовителе. Длительный срок службы. Предназначена для применения в условиях средних нагрузок, средних частот вращения, умеренных температур и низкой влажности. Уменьшает степень износа узлов и деталей. Защита от коррозии: позволяет избежать окисления и защищает поверхности металлических деталей от образования ржавчины. Не вызывает коррозии или повреждения деталей из стали, медных сплавов, используемых в подшипниках, а также традиционных материалов уплотнений.

СМАЗКИ ДЛЯ ЛЕГКИХ УСЛОВИЙ ЭКСПЛУАТАЦИИ

СМАЗКИ CAT®

ПРОДУКТ	ПРИМЕНЕНИЕ	ХАРАКТЕРИСТИКА
<div><div>CAT® UTILITY GREASE</div></div>	Универсальная консистентная смазка. Для применения в условиях низких нагрузок и низких частот вращения. Литиевый комплекс, NLGI 2	Уменьшение степени износа узлов и деталей. Позволяет избежать окисления и защищает поверхности металлических деталей от образования ржавчины. Не вызывает коррозии или повреждения деталей из стали, медных сплавов, используемых в подшипниках, а также традиционных материалов уплотнений. Консистентная смазка на основе комплекса лития, предназначенная для узлов, работающих в условиях низких нагрузок, низких частот вращения и низкой влажности.

СПЕЦИАЛЬНЫЕ СМАЗКИ

CAT® HAMMER PASTE	Специальная смазка для гидромолотов. Разработана для экстремальных температур. Предотвращает заклинивание и снижает износ при работе в режиме повторяющихся ударных нагрузок и вибрации.
CAT® BALL BEARING GREASE	Обеспечивает превосходную защиту при высоких скоростях и температурах, возникающих при эксплуатации шариковых, игольчатых и закрытых подшипников.
CAT® HIGH VACUUM GREASE	Плотная силиконовая смазка, предназначенная для работы при высоких температурах, обеспечивающая при этом герметичность при вакууме или давлении.
CAT® PETRO GEL AMBER	Продукт для сборки компонентов.



ФИЛЬТРЫ CAT®

Высококачественные фильтры Cat® разработаны с учетом характеристик технических жидкостей Cat в двигателях и компонентных системах Cat.

Фильтры защищают рабочие системы и предотвращают их загрязнение, снижая тем самым степень износа компонентов и эксплуатационные расходы.

ВИДЫ ФИЛЬТРОВ CAT®:

- МАСЛЯНЫЕ ФИЛЬТРЫ ДВИГАТЕЛЯ
- ТОПЛИВНЫЕ ФИЛЬТРЫ
- ВОДООТДЕЛИТЕЛИ ДЛЯ ТОПЛИВА
- ВОЗДУШНЫЕ ФИЛЬТРЫ
- САПУНЫ
- ГИДРАВЛИЧЕСКИЕ ФИЛЬТРЫ



ПРЕИМУЩЕСТВА ФИЛЬТРОВ CAT®:

- ПОЛИАКРИЛОВЫЕ ГРАНУЛЫ ПРЕПЯТСТВУЮТ СЛИПАНИЮ СКЛАДОК ФИЛЬТРОВАЛЬНОЙ БУМАГИ;
- СПИРАЛЬНЫЙ РОВИНГ ФИКСИРУЕТ СКЛАДКИ ФИЛЬТРОВАЛЬНОЙ БУМАГИ;
- НЕЙЛОНОВАЯ ЦЕНТРАЛЬНАЯ ТРУБКА И АЛЮМИНИЕВОЕ ОСНОВАНИЕ ПРЕДОТВРАЩАЕТ ЗАГРЯЗНЕНИЕ ВНУТРЕННЕЙ ПОВЕРХНОСТИ ФИЛЬТРА МЕТАЛЛИЧЕСКИМИ ЧАСТИЦАМИ;
- ФОРМОВАННЫЕ ЛИТЫЕ ТОРЦЕВЫЕ КРЫШКИ ПРЕДОТВРАЩАЮТ ВНУТРЕННИЕ УТЕЧКИ.

БЕСКОНТАКТНЫЕ ПРОДАЖИ ОРИГИНАЛЬНЫХ ЗАПАСНЫХ ЧАСТЕЙ CAT®

ОНЛАЙН-МАГАЗИН PARTS.CAT.COM

35



ОНЛАЙН-МАГАЗИН ОРИГИНАЛЬНЫХ ЗАПАСНЫХ ЧАСТЕЙ CAT®

Такой способ бесконтактных продаж выгодно отличается возможностью экономии времени и финансовых средств при совершении покупки, а так же получением доступа после совершения регистрации в режиме 24/7 к:



Информации о ценах
и наличии запасных
частей и жидкостей



Технической информации (поиск
запасных частей для оборудования,
если их номера неизвестны)



Информации
о сроках доставки

СИСТЕМЫ АВТОМАТИЗАЦИИ TRIMBLE®

SITECH®

Trimble®
Авторизованный Дилер

**СИСТЕМЫ АВТОМАТИЧЕСКОГО УПРАВЛЕНИЯ TRIMBLE®
(MACHINE CONTROL) – ЭТО ТЕХНОЛОГИИ, ПОВЫШАЮЩИЕ
ТОЧНОСТЬ И ЭФФЕКТИВНОСТЬ РАБОТЫ СТРОИТЕЛЬНОЙ ТЕХНИКИ.**

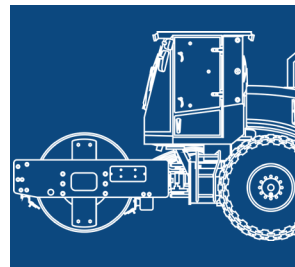
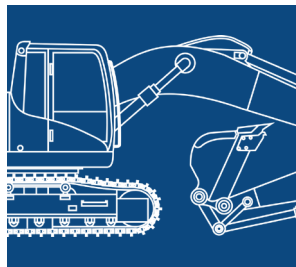
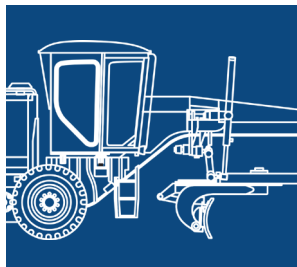
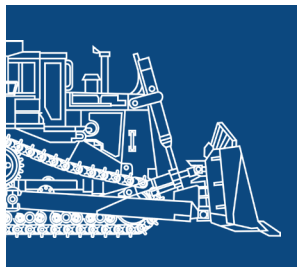


ОСНОВНЫЕ ВОЗМОЖНОСТИ:

- ТОЧНОЕ УПРАВЛЕНИЕ – МАШИНЫ РАБОТАЮТ ПО 3D-МОДЕЛИ ПРОЕКТА С МИНИМАЛЬНОЙ ПОГРЕШНОСТЬЮ
- АВТОМАТИЗАЦИЯ ПРОЦЕССОВ – СНИЖАЕТ ВЛИЯНИЕ ЧЕЛОВЕЧЕСКОГО ФАКТОРА, УМЕНЬШАЕТ ПЕРЕРАСХОД МАТЕРИАЛОВ, СОКРАЩАЕТ РАСХОД ТОПЛИВА
- ПОДДЕРЖКА GNSS И ЛАЗЕРНЫХ ТЕХНОЛОГИЙ – ТОЧНОЕ ПОЗИЦИОНИРОВАНИЕ БЕЗ НЕОБХОДИМОСТИ ПОСТОЯННОЙ ГЕОДЕЗИЧЕСКОЙ РАЗБИВКИ
- ИНТЕГРАЦИЯ С BIM И ОБЛАЧНЫМИ СЕРВИСАМИ – КОНТРОЛЬ ВЫПОЛНЕНИЯ РАБОТ В РЕАЛЬНОМ ВРЕМЕНИ.

ПРИМЕНЕНИЕ:

- БУЛЬДОЗЕРЫ – АВТОМАТИЧЕСКОЕ УПРАВЛЕНИЕ ОТВАЛОМ
- ГРЕЙДЕРЫ – ТОЧНОЕ ПРОФИЛИРОВАНИЕ ПОВЕРХНОСТИ
- АСФАЛЬТОУКЛАДЧИКИ – КОНТРОЛЬ ТОЛЩИНЫ И РОВНОСТИ СЛОЯ
- ЭКСКАВАТОРЫ – ТОЧНОЕ ВЫПОЛНЕНИЕ ЗЕМЛЯНЫХ РАБОТ
- ДОРОЖНЫЕ ФРЕЗЫ – КОНТРОЛЬ И ПЕРЕМЕННАЯ ГЛУБИНА СРЕЗКИ
- ГРУНТОВЫЕ И АСФАЛЬТОВЫЕ КАТКИ – ИЗМЕРЕНИЕ СТЕПЕНИ УПЛОТНЕНИЯ, КОНТРОЛЬ КОЛИЧЕСТВА ПРОХОДОВ, КАРТОГРАФИРОВАНИЕ, ИЗМЕРЕНИЕ ТЕМПЕРАТУРЫ АСФАЛЬТОБЕТОНА



ГЕОДЕЗИЧЕСКОЕ ОБОРУДОВАНИЕ TRIMBLE® ДЛЯ MACHINE CONTROL

GNSS-ПРИЁМНИКИ TRIMBLE® (R750, R780, SPS855, SPS986) – ОБЕСПЕЧИВАЮТ ВЫСОКОТОЧНУЮ НАВИГАЦИЮ МАШИН НА СТРОЙПЛОЩАДКЕ

РОБОТИЗИРОВАННЫЕ ТАХЕОМЕТРЫ TRIMBLE® (SPS730, SPS930) – ИСПОЛЬЗУЮТСЯ ДЛЯ РАБОТЫ В УСЛОВИЯХ НЕДОСТАТОЧНОГО GNSS-СИГНАЛА, ОБЕСПЕЧИВАЯ МИЛЛИМЕТРОВУЮ ТОЧНОСТЬ

КОНТРОЛЛЕРЫ И ПРОГРАММНОЕ ОБЕСПЕЧЕНИЕ (TRIMBLE® SITEWORKS, WORKSMANAGER) – ПОЗВОЛЯЮТ ПЕРЕДАВАТЬ ДАННЫЕ В РЕЖИМЕ РЕАЛЬНОГО ВРЕМЕНИ, КОНТРОЛИРОВАТЬ И КОРРЕКТИРОВАТЬ ПРОЦЕСС СТРОИТЕЛЬСТВА

КОМПЛЕКСНОЕ РЕШЕНИЕ CAT® CVA

ПРОГРАММА CVA УПРОЩАЕТ ВЛАДЕНИЕ МАШИНАМИ CAT
И ПОВЫШАЕТ КОЭФФИЦИЕНТ ИХ ТЕХНИЧЕСКОЙ ГОТОВНОСТИ



РАССЧИТЫВАЙТЕ НА НАС – БУДЬТЕ УВЕРЕНЫ
С КОМПЛЕКСНЫМ РЕШЕНИЕМ CVA

Договор CVA на комплексное техническое обслуживание
- один из самых экономически эффективных способов:



Сокращения
затрат



Предотвращения
срыва графика работ



Исключения потери
дохода из-за
простоя машин

А ТАКЖЕ:



Есть возможность доставки
(по предварительной договоренности)



Скидка до 20% на
расходные материалы для ТО

ДИСТАНЦИОННОЕ УПРАВЛЕНИЕ В ЗОНЕ ВИДИМОСТИ CATERPILLAR®

CATERPILLAR®

ДИСТАНЦИОННОЕ УПРАВЛЕНИЕ В ЗОНЕ
ВИДИМОСТИ CATERPILLAR®

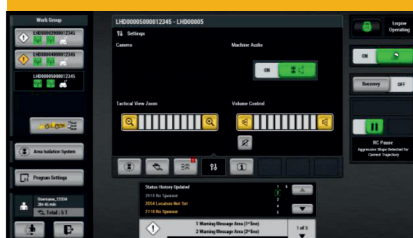
39

- КОМПОНЕНТЫ СИСТЕМЫ ДУ РАСПОЛОЖЕНЫ В КАБИНЕ
- ПУ ЛЕГКО И УДОБЕН В ИСПОЛЬЗОВАНИИ
- ДЛЯ ИДЕНТИФИКАЦИИ ОПЕРАТОРА ИСПОЛЬЗУЕТСЯ УСТРОЙСТВО СЧИТЫВАНИЯ КАРТЫ НА ПУ
- ПУ ИМЕЕТ МОНИТОР КОНТРОЛЯ ПАРАМЕТРОВ МАШИНЫ: ТЕКУЩИЕ РАБОЧИЕ ПАРАМЕТРЫ, ДАННЫЕ СИСТЕМЫ ВЗВЕШИВАНИЯ

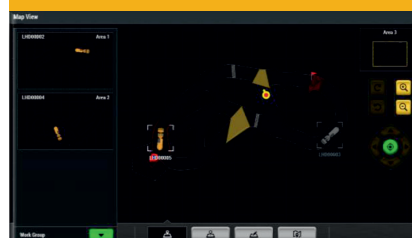
ПЕРВИЧНЫЙ



ВИДЕО



СТРАТЕГИЧЕСКИЙ



СИСТЕМЫ ДИСТАНЦИОННОГО УПРАВЛЕНИЯ RCT®



Borusan Cat Казахстан представляет бренд RCT® уже более 12 лет. Remote Control Technologies Pty Ltd (RCT) – австралийская компания, специализирующаяся на производстве систем дистанционного управления и телеуправления Control Master®, предназначенных для повышения степени безопасности и производительности при ведении наземных и подземных горнодобывающих работ, а также при работе в опасных производственных условиях.

RCT – инновационная и динамично развивающаяся компания, занимающаяся интеллектуальными технологиями, лидирующая в области автоматизации и управления, защиты и информационных систем для любой мобильной техники, независимо от марки или модели, по всему миру.

Компания RCT обладает опытом, знаниями и технологиями, которые преобразовывают методы работы в горнодобывающем и промышленном секторах. Компания специализируется на автоматизации, защите техники и управлении ею, а также на информационных системах. Компания RCT обладает опытом, знаниями и технологиями, которые преобразовывают методы работы в горнодобывающем и промышленном секторах. Компания специализируется на автоматизации, защите техники и управлении ею, а также на информационных системах. RCT – единственная в мире компания, предлагающая целый ряд проверенных, независимых от платформы и полностью совместимых решений, поддерживающих интеграцию со сторонними системами.

Системы дистанционного управления активно используются на предприятиях горной промышленности на мировом уровне, что обеспечивает им высокий уровень безопасности и комфорта.

ФУНКЦИОНАЛЬНЫЕ ВОЗМОЖНОСТИ И ПРЕИМУЩЕСТВА

- СНИЖЕНИЕ РИСКА ПОВРЕЖДЕНИЯ И УВЕЛИЧЕНИЕ СРОКА СЛУЖБЫ ТЕХНИКИ;
- БЕЗОПАСНОСТЬ ОПЕРАТОРА;
- СНИЖЕНИЕ ЭКСПЛУАТАЦИОННЫХ РАСХОДОВ;
- ПОВЫШЕНИЕ ПРОИЗВОДИТЕЛЬНОСТИ;
- ВОЗМОЖНОСТЬ ПОВЫШЕНИЯ СКОРОСТИ ПЕРЕДВИЖЕНИЯ ПО ЗАБОЮ;
- СИСТЕМА НЕ ПРИВЯЗАНА К ОПРЕДЕЛЕННОМУ ТИПУ МАШИН И МОЖЕТ БЫТЬ АДАПТИРОВАНА К ЛЮБОМУ ВИДУ ТЕХНИКИ;
- ВСТРОЕННОЕ УСТРОЙСТВО УПРАВЛЕНИЯ СКОРОСТЬЮ ПОЗВОЛЯЕТ ВЫБИРАТЬ ОПТИМАЛЬНУЮ СКОРОСТЬ ДВИЖЕНИЯ В СООТВЕТСТВИИ С ТЕКУЩИМИ УСЛОВИЯМИ;
- ВОЗМОЖНОСТЬ УСТАНОВКИ СИСТЕМЫ НА НОВУЮ И УЖЕ ЭКСПЛУАТИРУЕМУЮ ТЕХНИКУ ОБЕСПЕЧИВАЕТ ЭФФЕКТИВНОЕ ИСПОЛЬЗОВАНИЕ ВСЕГО МАШИННОГО ПАРКА;
- НЕ ТРЕБУЕТСЯ ПЛАН ГОРНЫХ ВЫРАБОТОК. ОТСУТСТВИЕ ЗАТРАТ НА КАРТОГРАФИЮ, ПРОСТОТА УСТАНОВКИ СИСТЕМЫ;
- СИСТЕМА ДИСТАНЦИОННОГО УПРАВЛЕНИЯ ОБЕСПЕЧИВАЕТ РАБОТУ В РЕЖИМЕ РЕАЛЬНОГО ВРЕМЕНИ;
- СИСТЕМА ДИСТАНЦИОННОГО УПРАВЛЕНИЯ ПОЗВОЛЯЕТ НЕПРЕРЫВНО ПОДДЕРЖИВАТЬ СОГЛАСОВАННУЮ РАБОТУ ТЕХНИКИ, А ТАКЖЕ СНИЖАТЬ УТОМЛЯЕМОСТЬ ОПЕРАТОРА;
- ВОЗМОЖНОСТЬ КОНТРОЛЯ ДИСТАНЦИИ ДО СТЕН, ПРОСТОЙ МЕХАНИЗМ ПРИВЕДЕНИЯ СИСТЕМЫ В ДЕЙСТВИЕ;
- УМЕРЕННАЯ СТОИМОСТЬ И ВЫСОКОЕ КАЧЕСТВО СИСТЕМЫ ПОМОЩИ ОПЕРАТОРУ;
- КОМПАНИЯ RCT ОБЕСПЕЧИВАЕТ ПОЛНУЮ ТЕХНИЧЕСКУЮ ПОДДЕРЖКУ ОПЕРАТОРОВ МАШИН НА РЕГИОНАЛЬНОМ И МЕЖДУНАРОДНОМ УРОВНЯХ.

ЛИНЕЙКА ПРОДУКТОВ ОТ RST®

- СИСТЕМА УПРАВЛЕНИЯ В ПРЕДЕЛАХ ПРЯМОЙ ВИДИМОСТИ;
- СИСТЕМА ТЕЛЕМАТИЧЕСКОГО УПРАВЛЕНИЯ;
- СИСТЕМА ПОЛУАВТОМАТИЧЕСКОГО УПРАВЛЕНИЯ;
- НАЗЕМНЫЕ СИСТЕМЫ УПРАВЛЕНИЯ;
- МОБИЛЬНЫЕ СИСТЕМЫ ТЕЛЕМАТИЧЕСКОГО УПРАВЛЕНИЯ ПО ВОЗВРАТУ ТЕХНОЛОГИЧЕСКОГО ОБОРУДОВАНИЯ;
- УСЛУГИ ПО ПОДДЕРЖКЕ И ТЕХНИЧЕСКОМУ ОБСЛУЖИВАНИЮ;
- УСЛУГИ ПО ПОДГОТОВКЕ ПЕРСОНАЛА;
- ПОДЗЕМНЫЕ И НАЗЕМНЫЕ СИСТЕМЫ СВЯЗИ;
- ЛАЗЕРНЫЕ СИСТЕМЫ ОГРАЖДЕНИЯ ТЕХНОЛОГИЧЕСКОГО ОБОРУДОВАНИЯ ДЛЯ ЗАЩИТЫ ОПЕРАТОРА;
- КОМПЛЕКТЫ СИСТЕМ ВИДЕОНАБЛЮДЕНИЯ.



ВСПОМОГАТЕЛЬНОЕ ОБОРУДОВАНИЕ ДЛЯ ГОРНЫХ РАЗРАБОТОК GROUND FORCE®



Borusan Cat Казахстан является официальным представителем бренда Ground Force® с 2010 года. Американская компания Ground Force Worldwide обеспечивает горнодобывающие предприятия всего мира прочной, надежной и разнообразной продукцией, предоставляя услуги мирового уровня в течение 30 лет. Все эти годы основой производимой продукции являются технологические решения, которые зачастую не предусмотрены в линейке производств мировых поставщиков горной техники. При проектировании оборудования компания применяет индивидуальный подход, конструируя его с учетом самых жестких условий эксплуатации и производя с использованием самых долговечных материалов, непрерывно ориентируясь на потребности своих Заказчиков.

Ground Force Worldwide стремится обеспечить своих Заказчиков комплексными и универсальными решениями, удовлетворяющими их производственные задачи. Будь то транспортировка топлива, подача воды, прокладка кабелей или буксировка – компания делает все, чтобы поставить продукцию, точно соответствующую потребностям Заказчиков и позволяющую добиться наилучших результатов в конкретной сфере.

ДОСТАВКА ГОРЮЧЕ-СМАЗОЧНЫХ МАТЕРИАЛОВ	Автоцистерны для перевозки горюче-смазочных материалов с жёсткой рамой
	Автоцистерны для перевозки горюче-смазочных материалов с шарнирно-сочленённой рамой
	Автоцистерны для перевозки горюче-смазочных материалов с закрытой рамой
	Топливо и смазочные материалы
	Автоцистерны с топливом
	Автоцистерны для перевозки смазочных масел
ВОДОБЕСПЕЧЕНИЕ	Автоводоцистерны с жёсткой рамой
	Автоцистерны с распылителем
	Автоводоцистерны с шарнирно-сочленённой рамой
	Водопроводы
ПРОИЗВОДСТВО И ОБСЛУЖИВАНИЕ	Сварочные кузова
	Самосвалы-разбрасыватели скальных пород
	Системы намотки кабелей
ПОДДЕРЖКА И СПЕЦИАЛИЗАЦИЯ	Низкорамные прицепы
	ANFO/Грузовики для доставки взрывчатых веществ
	Вытяжные грузовики
	Механики сервисной службы/сварочные машины
	Специальное оборудование

ВСПОМОГАТЕЛЬНОЕ ОБОРУДОВАНИЕ ALLMAND®

Allmand® – это бренд-производитель вспомогательного оборудования, история которого берет свое начало в далеком 1938 г. Вот уже более 6 лет Borusan Cat Казахстан успешно представляет продукцию Allmand на рынках Казахстана и Кыргызстана. За столь небольшой отрезок времени данный производитель завоевал репутацию надежного партнера и универсального бренда. Более того, завод Allmand учитывает и принимает во внимание отзывы своих Заказчиков и старается запускать в производство улучшенные модели, которые помогают компаниям решать различные производственные задачи.

Оборудование Allmand славится своей низкой совокупной стоимостью владения, простотой использования, прочной конструкцией и лучшими в отрасли стоимостью и окупаемостью. Лучшее в своем классе вспомогательное оборудование Allmand отличается удобством эксплуатации и своей неприхотливостью в сервисном обслуживании, а легкий доступ ко всем сервисным компонентам позволяет легко осуществлять техническое обслуживание на самых отдаленных площадках.

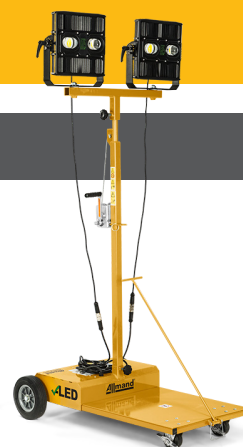
Для Заказчиков строительной сферы, горнодобывающей промышленности, нефтегазовой отрасли или осуществляющих деятельность на рынке аренды, необходимо освещение рабочей площадки, которое не подведет в момент, когда это будет нужно больше всего. Ведь при выполнении любых производственных задач владельцу каждого бизнеса важны надежность используемого оборудования, простота и качество его обслуживания, поддержка со стороны дилера. Нерабочего времени не существует – главный принцип компании Allmand, поэтому на протяжении многих лет Заказчики с уверенностью доверяют ее осветительным мачтам, которые максимально увеличивают эффективность рабочей площадки, позволяя ей работать всю ночь. Осветительные мачты Allmand отличаются удобством эксплуатации и возможностью использовать их на самых отдаленных промышленных площадках. Мачты имеют широкий спектр эксплуатации и яркое освещение, а монтаж конструкций легко проводить в темное время суток. Компактные, мобильные, удобные и безопасные в эксплуатации модели отличаются высокой надежностью и эффективностью.



ОСВЕТИТЕЛЬНЫЕ МАЧТЫ ALLMAND®

ОСНОВНЫЕ ПРЕИМУЩЕСТВА ОСВЕТИТЕЛЬНЫХ МАЧТ ALLMAND®:

- ЭКОНОМИЧНЫЙ КОМПАКТНЫЙ ДВИГАТЕЛЬ CAT® C1.1;
- УДАРОПРОЧНЫЙ КАРБОНОВЫЙ КОРПУС;
- ПРЕДПУСКОВОЙ ПОДОГРЕВ ДВИГАТЕЛЯ;
- 65 ЧАСОВ РАБОТЫ БЕЗ ДОЗАПРАВКИ;
- ЛЕГКИЙ СЕРВИСНЫЙ ДОСТУП КО ВСЕМ КОМПОНЕНТАМ.



МОДЕЛЬ	ДВИГАТЕЛЬ	МОЩНОСТЬ ГЕНЕРАТОРА	ТИП ПРОЖЕКТОРА	КОЛИЧЕСТВО ЛЮМЕН	МАССА, КГ
NIGHT-LITE PRO II	Cat® C1.1	6 кВт	4x 1000 Вт металлогалогенные	400,000	732
MAXI-LITE	Cat® C1.1	8 кВт	4x 1000 Вт металлогалогенные	400,000	1,555
MAXI-LITE	Cat® C1.5 Turbo	15 кВт	4x320 Вт LED	154,000	1,555

ОБОГРЕВАТЕЛЬНЫЕ УСТАНОВКИ ALLMAND®

Обогреватели Allmand® обеспечивают эффективность и мощность при поддержании необходимой температуры, создавая комфорт рабочей бригады в экстремальных условиях на любой рабочей площадке. Обогреватели обеспечивают не только высочайшие в своем сегменте качество и производительность, а также выгодную общую стоимость владения, но и подкрепляются дополнительными услугами и поддержкой.



ОБОГРЕВАТЕЛЬНЫЕ УСТАНОВКИ ALLMAND® ПОЗВОЛЯЮТ:

- ОПЕРАТИВНО ОТОГРЕВАТЬ ОБОРУДОВАНИЕ И ПОМЕЩЕНИЯ В ЗИМНИЙ ПЕРИОД ВРЕМЕНИ;
- ПРАКТИЧНО ИСПОЛЬЗОВАТЬ ДИЗЕЛЬНОЕ ТОПЛИВО;
- ДЫШАТЬ ЧИСТЫМ И БЕЗОПАСНЫМ ДЛЯ ЗДОРОВЬЯ ВОЗДУХОМ. БЛАГОДАРЯ IQ ГАЗОАНАЛИЗАТОРУ ВЫХЛОПНЫЕ ГАЗЫ ОТДЕЛЯЮТСЯ ОТ ЧИСТОГО ВОЗДУХА И НЕ НАХОДЯТСЯ НА ВЫХОДЕ В ПОТОКЕ С ЧИСТЫМ И БЕЗОПАСНЫМ ДЛЯ ЗДОРОВЬЯ ПЕРСОНАЛА ТЕПЛЫМ ВОЗДУХОМ;
- ИСПОЛЬЗОВАТЬ УСТАНОВКИ В ТЕЧЕНИЕ 30 ЧАСОВ БЕЗ ДОЗАПРАВКИ;
- ИСПОЛЬЗОВАТЬ УСТАНОВКИ В САМЫХ ТЯЖЕЛЫХ И ТРУДНОДОСТУПНЫХ УСЛОВИЯХ ЭКСПЛУАТАЦИИ БЛАГОДАРЯ МОБИЛЬНОЙ КОНСТРУКЦИИ, ПРИ ПРОИЗВОДИТЕЛЬНОСТИ 11 000 М³/Ч И ТЕМПЕРАТУРЕ НАГРЕВА ДО 90°С.

ОБОГРЕВАТЕЛЬНЫЕ УСТАНОВКИ МОГУТ ПРИМЕНЯТЬСЯ В СЛЕДУЮЩИХ ОБЛАСТЯХ:

- НЕФТЬ И ГАЗ: ОТОПЛЕНИЕ ПРИ БУРЕНИИ, ОТТАИВАНИЕ УСТЬЯ СКВАЖИН, РАЗОГРЕВ ОБОРУДОВАНИЯ, ИСПОЛЬЗОВАНИЕ ВО ВРЕМЯ СТРОИТЕЛЬСТВА НЕФТЯНЫХ СКВАЖИН.
- СТРОИТЕЛЬСТВО: ОТОПЛЕНИЕ ПОМЕЩЕНИЙ, ОТОПЛЕНИЕ В ЗИМНИЙ ПЕРИОД ПРИ ОТДЕЛОЧНЫХ РАБОТАХ, СТРОИТЕЛЬСТВО ТРУБОПРОВОДОВ.
- ГОРНОДОБЫВАЮЩАЯ ОТРАСЛЬ: РАЗОГРЕВ ОБОРУДОВАНИЯ В ЗИМНИЙ ПЕРИОД, ОТОПЛЕНИЕ БОКСОВ, ПИТ-СТОПОВ, СУШКА ВАГОНОВ, ИСПОЛЬЗОВАНИЕ ПРИ ТЕХНИЧЕСКОМ РЕМОНТЕ ПРОМЫШЛЕННЫХ ЗДАНИЙ, РЕМОНТ ГОРНОГО ОБОРУДОВАНИЯ.

Обогревательные установки Allmand® отличаются своей высокой производительностью. Благодаря применению качественных, долговечных и экономичных двигателей Cat® обогреватель может работать до 30 часов без дозаправки при максимальной производительности. Также, приобретая обогреватели Allmand, Заказчик получает гарантию сроком на 12 месяцев или 2 000 моточасов. Всё техническое обслуживание осуществляется высококвалифицированными специалистами с использованием оригинальных запасных частей.

МОБИЛЬНЫЙ БЕСПЛАМЕННЫЙ ОБОГРЕВАТЕЛЬ ALLMAND MAXI-HEAT 1M BTU

МОДЕЛЬ	ДВИГАТЕЛЬ	МОЩНОСТЬ ОБОГРЕВАТЕЛЯ	ТЕМПЕРАТУРА НАГРЕВА	РАБОТА БЕЗ ДОЗАПРАВКИ	МАССА, КГ
Maxi-Heat® 1M BTU	Cat® C1.1	150 кВт/час	96 °С	37 часов	1 783 кг/ 2 622 кг

***Благодаря установленному газоанализатору на обогревателях Allmand® продукты сгорания никогда не находятся в потоке с нагретым воздухом, поэтому теплый и чистый воздух абсолютно безопасен для жизни людей.

***Обогреватель 1M BTU беспламенный, что позволяет использовать его в нефтегазовом секторе.

САМОЗАЛИВНЫЕ НАСОСЫ ALLIGHT SYKES®

САМОЗАЛИВНЫЕ НАСОСЫ ALLIGHT SYKES®

45

Borusan Cat Казахстан представляет австралийский бренд Allight Sykes® с 2014 г. Существующий с 1967 г., сегодня Allight Sykes – один из ведущих мировых производителей насосов с полностью автоматической заливкой воды, которые успешно эксплуатируются в Казахстане на крупнейших медных месторождениях с 2014 г.

Широкий ассортимент прочных и надежных водоотливных насосов, применяемых в различных сферах – от городских рабочих площадок до борьбы с паводками, предлагает решение, отвечающее всем требованиям Заказчиков по управлению водными ресурсами. Насосы Sykes, признанные одними из самых энергоэффективных и надежных на рынке, обеспечивают сокращение времени простоя и потребления энергии, а также самую низкую стоимость владения в течение всего своего жизненного цикла.

Важно особенно отметить профессиональную поддержку персонала Заказчиков от австралийских инструкторов, которые регулярно посещают Казахстан и дают высокопрофессиональные рекомендации по улучшению эффективной эксплуатации насосов Allight Sykes.

МОДЕЛЬ	ДВИГАТЕЛЬ	ДИАМЕТР ФЛАНЦЕВ Ø, мм	МАХ.НАПОР, м	МАХ.ПРОИЗВОДИТЕЛЬНОСТЬ, м³/ч	МЕХ. ПРИМЕСИ, мм	МАССА, кг
HN80	404D-22T Perkins	75x75	105	107	25	1 540
CP100i	Cat® C2.2 403D-15 Perkins	100x100	53	241	45	850
CP150iC	404D-22 Perkins	150x150	60	626	77	1540
CP220i	1104C-44TA Perkins	200x200	63	792	80	2 400
XN100	Cat® C9	150x100	185	295	22	5 560
XN150	Cat® C13	200x150	185	540	43	8 850
XN200	Cat® C27	250x200	196	828	31	9 125



- *Все насосы Allight Sykes® полностью автоматические и ручная заливка воды не требуется
- *Все внутренние детали насосов изготовлены из нержавеющей стали 316 марки для лучшей сопротивляемости коррозии
- **Насосы работают «всухую» без повреждений до 6 часов
- * Работают с механическими примесями до 90 мм

СФЕРЫ ПРИМЕНЕНИЯ:

- РАЗРАБОТКА МЕСТОРОЖДЕНИЙ
- КАРЬЕРЫ
- ПРОМЫШЛЕННОСТЬ
- ТРУБОПРОВОДЫ
- ПНЕВМАТИЧЕСКОЕ БУРЕНИЕ
- БУРЕНИЕ
- СТРОИТЕЛЬСТВО

СЕРТИФИЦИРОВАННАЯ ТЕХНИКА CAT® С НАРАБОТКОЙ



ПРЕИМУЩЕСТВА ПОКУПКИ СЕРТИФИЦИРОВАННОЙ ТЕХНИКИ CAT® С НАРАБОТКОЙ ОТ ОФИЦИАЛЬНОГО ДИЛЕРА

- НЕБОЛЬШАЯ НАРАБОТКА
- ГАРАНТИЯ ОТ ПРОИЗВОДИТЕЛЯ
- ПРЕДПРОДАЖНАЯ ПОДГОТОВКА
- ВЫПОЛНЕНИЕ ТЕХНИЧЕСКОГО ОБСЛУЖИВАНИЯ С ИСПОЛЬЗОВАНИЕМ ОРИГИНАЛЬНЫХ ЗАПАСНЫХ ЧАСТЕЙ И МАСЕЛ
- НАЛИЧИЕ ИНСПЕКЦИИ
- ИЗНОС ХОДОВОЙ ЧАСТИ НЕ БОЛЕЕ 50%
- ГАРАНТИЯ ОТ 3 ДО 24 МЕСЯЦЕВ НА ОСНОВНЫЕ УЗЛЫ
- МАШИНЫ НЕ СТАРШЕ 5 ЛЕТ
- ВОЗМОЖНОСТЬ ФИНАНСИРОВАНИЯ



CAT® CERTIFIED USED (CCU)

ТЕХНИКА CCU –
ЭТО МАШИНЫ С НЕБОЛЬШОЙ
НАРАБОТКОЙ

- ДО 5 ЛЕТ
- ДО 7 500 МОТОЧАСОВ (3 500 – ДЛЯ МАЛЫХ МАШИН)
- ГАРАНТИЯ ОТ 6 МЕСЯЦЕВ И ВЫШЕ

ПРИБРЕТАЯ ТЕХНИКУ CCU, ВЫ ПОЛУЧАЕТЕ ГАРАНТИЮ ТОГО, ЧТО ОНА ПРОШЛА ПОЛНУЮ ПРОВЕРКУ ОТ BORUSAN CAT КАЗАХСТАН - ОФИЦИАЛЬНОГО ДИЛЕРА CAT.

DEALER CERTIFIED USED (DCU)

ТЕХНИКА DCU –
ЭТО МАШИНЫ С НЕБОЛЬШОЙ
НАРАБОТКОЙ:

- ДО 10 ЛЕТ
- ДО 10 000 МОТОЧАСОВ (6 000 ДЛЯ МАЛЫХ МАШИН)
- ГАРАНТИЯ ОТ 3 ДО 12 МЕСЯЦЕВ НА ОСНОВНЫЕ КОМПОНЕНТЫ ДВИГАТЕЛЯ, ТРАНСМИССИИ И ГИДРАВЛИЧЕСКОЙ СИСТЕМЫ

ПРИБРЕТАЯ ТЕХНИКУ DCU, ВЫ ПОЛУЧАЕТЕ ГАРАНТИЮ ТОГО, ЧТО ОНА ПРОШЛА ПОЛНУЮ ПРОВЕРКУ ОТ BORUSAN CAT КАЗАХСТАН - ОФИЦИАЛЬНОГО ДИЛЕРА CAT.

CAT® CERTIFIED USED

- ГАРАНТИЯ ОТ ПРОИЗВОДИТЕЛЯ
- НЕБОЛЬШАЯ НАРАБОТКА
- СОСТОЯНИЕ ТЕХНИКИ СООТВЕТСТВУЕТ СТАНДАРТАМ КОМПАНИИ CATERPILLAR®
- ПРЕДПРОДАЖНАЯ ПОДГОТОВКА
- ВЫПОЛНЕНИЕ ТЕХНИЧЕСКОГО ОБСЛУЖИВАНИЯ С ИСПОЛЬЗОВАНИЕМ ОРИГИНАЛЬНЫХ ЗАПАСНЫХ ЧАСТЕЙ И МАСЕЛ
- ПОЛНАЯ ИНСПЕКЦИЯ МАШИНЫ
- ИЗНОС ХОДОВОЙ ЧАСТИ НЕ БОЛЕЕ 50%
- ВОЗМОЖНОСТЬ ФИНАНСИРОВАНИЯ

DEALER CERTIFIED USED

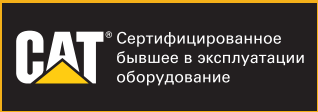
- ГАРАНТИЯ ОТ ПРОИЗВОДИТЕЛЯ
- СОСТОЯНИЕ ТЕХНИКИ СООТВЕТСТВУЕТ СТАНДАРТАМ КОМПАНИИ CATERPILLAR®
- МАШИНА ПОЛНОСТЬЮ ПРОИНСПЕКТИРОВАНА И ОБСЛУЖЕНА
- ВСЕ ПОСЛЕДНИЕ ТЕХНИЧЕСКИЕ ОБСЛУЖИВАНИЯ ПРОВЕДЕНЫ С ИСПОЛЬЗОВАНИЕМ ОРИГИНАЛЬНЫХ ЗАПАСНЫХ ЧАСТЕЙ

ПРЕИМУЩЕСТВА CAT® CERTIFIED USED

- ВОЗМОЖНОСТЬ ПРИОБРЕТЕНИЯ ТЕХНИКИ С ПОДДЕРЖКОЙ ОТ CAT® FINANCIAL
- ОТЛИЧНОЕ СОСТОЯНИЕ ОСНОВНЫХ КОМПОНЕНТОВ
- КАЖДАЯ СЕРТИФИЦИРОВАННАЯ МАШИНА CAT ОТВЕЧАЕТ ЖЕСТКИМ СТАНДАРТАМ КАЧЕСТВА
- ПРОВЕДЕНИЕ ПРЕДПРОДАЖНОЙ ПОДГОТОВКИ
- НАЛИЧИЕ РУКОВОДСТВА ПО ЭКСПЛУАТАЦИИ

ПРЕИМУЩЕСТВА DEALER CERTIFIED USED

- ВОЗМОЖНОСТЬ ПРИОБРЕТЕНИЯ ТЕХНИКИ С ПОДДЕРЖКОЙ ОТ CAT® FINANCIAL
- ОТЛИЧНОЕ СОСТОЯНИЕ ОСНОВНЫХ КОМПОНЕНТОВ
- КАЖДАЯ СЕРТИФИЦИРОВАННАЯ МАШИНА CAT ОТВЕЧАЕТ ЖЕСТКИМ СТАНДАРТАМ КАЧЕСТВА
- ПРОВЕДЕНИЕ ПРЕДПРОДАЖНОЙ ПОДГОТОВКИ
- НАЛИЧИЕ РУКОВОДСТВА ПО ЭКСПЛУАТАЦИИ



СТАНЬТЕ ВЛАДЕЛЬЦЕМ СЕРТИФИЦИРОВАННОГО
И НАДЕЖНОГО ОБОРУДОВАНИЯ УЖЕ СЕГОДНЯ

АРЕНДА ТЕХНИКИ



**ВЛАДЕЙТЕ ТЕХНИКОЙ CAT® ТОГДА,
КОГДА ОНА ДЕЙСТВИТЕЛЬНО НЕОБХОДИМА**



Приобретение спецтехники в собственность не всегда несет в себе экономическую выгоду. Когда возникает необходимость выполнения одиночных, дополнительных или непрофильных проектов, альтернативным и наиболее удобным финансовым инструментом является аренда техники. Bogusan Cat Казахстан предлагает в аренду технику, полностью соответствующую принятым стандартам качества и отвечающую всем требованиям и индивидуальным потребностям каждого Заказчика.

ПРЕИМУЩЕСТВА АРЕНДЫ ОТ BORUSAN CAT КАЗАХСТАН

ШИРОКИЙ ВЫБОР ОБОРУДОВАНИЯ С ВЫСОКОЙ ПРОИЗВОДИТЕЛЬНОСТЬЮ И СТЕПЕНЬЮ ТЕХНИЧЕСКОЙ ГОТОВНОСТИ

Мы предоставляем доступ к широкому ассортименту оборудования, обладающего высокими показателями производительности и эффективности, т.к. в аренду сдается только новое оборудование или оборудование с небольшой наработкой.

ВОЗМОЖНОСТЬ ПОСЛЕДУЮЩЕГО ВЫКУПА ОБОРУДОВАНИЯ

Вы можете выкупить арендованное оборудование, если в нем возникнет необходимость для выполнения последующих проектов.

ПРАВИЛЬНОЕ ОБОРУДОВАНИЕ ДЛЯ ВЫПОЛНЕНИЯ КОНКРЕТНЫХ ЗАДАЧ

Мы поможем Вам подобрать правильное оборудование для Вашего проекта, что позволит обеспечить более высокую производительность и безопасность.

НЕ НУЖНО БЕСПОКОИТЬСЯ О ХРАНЕНИИ

Когда Вы берете оборудование в аренду, нет необходимости беспокоиться о его хранении в период межсезонья.

КОНТРОЛЬ ЗАТРАТ В РАМКАХ ПРОЕКТА

Аренда позволяет Вам контролировать затраты в рамках проекта благодаря тому, что Вы платите за оборудование только тогда, когда оно Вам нужно. Вы можете эффективно распоряжаться своим бюджетом, получая более высокую прибыль.

ПОВЫШЕНИЕ ЭФФЕКТИВНОСТИ ОБОРОТА СРЕДСТВ

Аренда позволяет Вам высвободить средства и избавиться от сопутствующих затрат, благодаря чему Вы можете инвестировать в другие потребности своего бизнеса.

ДОСТУП К НОВЕЙШИМ ТЕХНОЛОГИЯМ

Мы регулярно обновляем наш арендный парк машин, предоставляя Вам возможность использования новейших технологий и новых, более эффективных моделей.

ПЕРЕД ПОКУПКОЙ ОБОРУДОВАНИЕ МОЖНО ИСПЫТАТЬ

Когда Вы берете оборудование в аренду, у Вас есть возможность убедиться в том, что оно Вам подходит. Мы также предоставляем варианты приобретения, удобные для Вас.

НИКАКИХ ЗАТРАТ НА РЕМОНТ

Когда Вы берете оборудование в аренду, нет необходимости содержать собственные мастерские – мы предоставляем качественную техническую поддержку и сервис, благодаря чему Вы сможете сократить расходы на эксплуатацию и обслуживание.

**ВЫПОЛНЯЙТЕ ПРОЕКТЫ КАЧЕСТВЕННО И В СРОК С ВОЗМОЖНОСТЬЮ ПРИОБРЕТЕНИЯ
ОБОРУДОВАНИЯ В АРЕНДУ В ЛЮБОМ РЕГИОНЕ СТРАНЫ В BORUSAN CAT КАЗАХСТАН**

BORUSAN CAT КАЗАХСТАН ОФИЦИАЛЬНЫЙ ДИЛЕР CAT® НА ТЕРРИТОРИИ КАЗАХСТАНА



АЛМАТЫ
Мкр-н Нуршашкан, 12

АСТАНА
Пр-т Аль-Фараби, 96, офис 108

АКТОБЕ
пр. Санкибая, 24Е/24М

АКТАУ
Промышленная зона 4, здание №4

АТЫРАУ
Северная промзона, 22Б

КЫЗЫЛОРДА
Мкр-н Сырдарья, 2/42

ЖЕЗКАЗГАН
г. Сатпаев, ул. Шаталюка 16 Б

КАРАГАНДА
Р-н Алихана Бокейханова, 089
учетный квартал, строение 503

КОСТАНАЙ
Пр-т Аль-Фараби, 65, офис 119

КОКШЕТАУ
Ул. Васильовка, 4

УРАЛЬСК
Ул. Неусыпова, 5

ШЫМКЕНТ
Ул. Сейфуллина, 2а

РУДНЫЙ
ул. Промзона АТУ

УСТЬ-КАМЕНОГОРСК
Ул. Казахстан, 158, офис 14

ЭКИБАСТУЗ
Ул. Желтоксан, 7/1

БАЛХАШ
Ул. Центральная, 7А