

S·O·S Yağ Analizlerine Genel Bakış

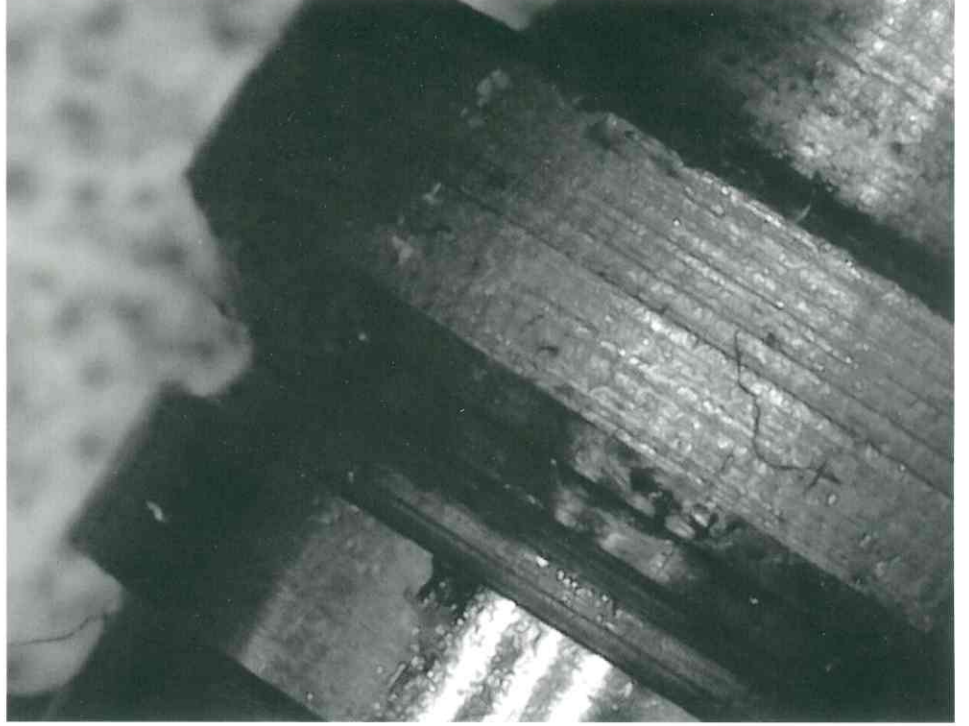
Parça Aşınma Oranı

Parça aşınma oranı analizi komponent içerisinde meydana gelen aşınmayı değerlendirir. S.O.S Analiz Uzmanınız aşınmayı değerlendirmek üzere aşınma elementleri analizi ve parçacık sayım testlerinin sonuçlarını kullanır. Aşınma oranlarının normal veya anormal olduğunu belirlemek üzere, aşınma trendi analizi ve özel aşınma tabloları kullanılır.

Aşınma Elementleri

Element Analizi, aşınma elementleri, yağ katkı maddeleri elementleri ve bazı kirlenici maddelerin element bileşenlerini tespit eder. Aşınma elementleri analizi ile yaklaşık 10 mikron büyüklüğündeki parçacıklar tespit edilebilir.

Element Analizi sonuçları milyonda bir (ppm) cinsinden ifade edilir.



PPM nedir?

Milyonda bir parçacık ya da PPM, yağ içerisindeki element yoğunluğunu ifade etmek için kullanılır.

999,999 yağ parçacığı içerisindeki bir demir parçacığı bir PPM'dir. Yaklaşık PPM örnekleri:

11.5 günde bir saniye

150 lt suda 1 damla mürekkep

Toz içerisindeki Silikon ve Alüminyum

Başlıca "toz" içeriği silikon ve alüminyum içeren minerallerdir. Bu iki elementin oranı bölgeden bölgeye göre büyük farklılıklar gösterir. Killi topraklar neredeyse silikon kadar alüminyum içerir.

Uzman bayi yorumcuları yerel toprak yapınızı bilir ve numuneniz içerisindeki element kombinasyonu konusunda en doğru bilgiye sahiptir.