

350

HİDROLİK EKSKAVATÖR



Motor Gücü (ISO 14396:2002)

309 kW (414 hp)

Çalışma Ağırlığı

47.700 kg (105.100 lb)

Cat® C9.3B motor U.S. EPA Tier 4 Final, EU Stage V ve Japan 2014 emisyon standartlarını karşılar.



YENİ NESİL EKSKAVATÖRLER

İşiniz için her zamankinden daha fazla seçenek sunar:

- + DAHA FAZLA MODEL
- + DAHA FAZLA YAKIT VERİMLİLİĞİ
- + DAHA FAZLA FİYAT NOKTASI

Cat yeni nesil ekskavatörler en düşük maliyetle daha fazla iş yapmak için yeni yollar sunarak tasarruf etmenizi sağlar.



CAT® 350

GÜVENİLİR. VERİMLİ. ÜRETKEN.

Cat® 350 üretkenlik konusunda sınıfının lideridir. Düşük edinim ve işletme maliyetleri ve kullanımı kolay Cat teknolojisiyle ekskavatör, sahada daha çok işi zamanında tamamlamanıza yardımcı olur.



ÜRETKENLİKTE SINIF LİDERİ

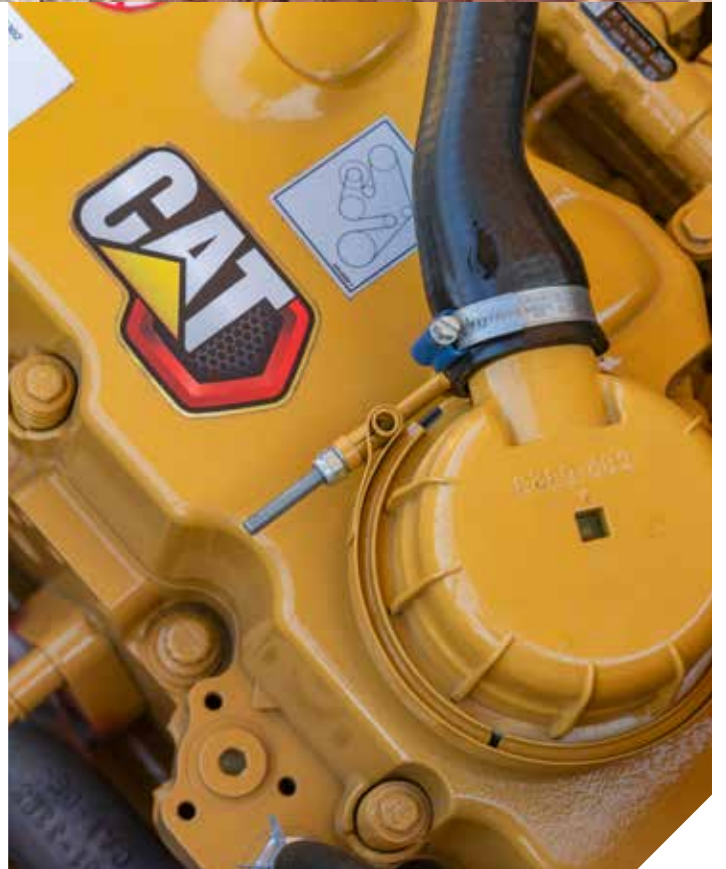
Olağanüstü kazma kuvveti ve dönüş torkuna sahip 3,2 m³'e (4,2 yd³) varan hacimlerdeki kovalarla, 350 tonlarca malzemeyi en yüksek düzeyde üretkenlikle taşıyabilir.

DÜŞÜK EDİNİM VE İŞLETME MALİYETLERİ

Akıllı elektrohidrolik sistemimiz sektör lideri yakıt verimliliği sağlar; daha uzun değişim aralıklarına sahip uzun ömürlü filtreler ve kolay erişilen servis noktaları maliyetlerinizin düşmesine ve çalışma süresinin artmasına yardımcı olur.

KULLANIMI KOLAY CAT TEKNOLOJİSİ

Cat Grade ve Payload; hızı, doğruluğu ve genel işletme verimliliğini artırır. Cat E-Fence; siz, ekibiniz ve başkaları için iş sahası güvenliğini artırır.



ONA GÜVENİN EFSANEVİ KALİTE VE GÜVENİLİRLİK



Caterpillar'ın mühendislik ve üretim alanlarında zaman içinde başarısı kanıtlanmış uzmanlığının sağladığı mükemmel güvenilirlik ve sağlamlıkla içiniz rahat olsun.

- + BOM, STİK VE KOVA BAĞLANTILARI TİPİK 50 TONLUK İŞ YÜKLERİNE DAYANACAK ŞEKİLDE ÜRETİLMİŞTİR.
- + HİDROLİK YAĞININ OTOMATİK OLARAK ISITILMASI DAHA VERİMLİ ÇALIŞMASINI SAĞLAR VE KOMPONENTLERİN ERKEN AŞINMASINI ÖNLEMeye YARDIMCI OLARAK KULLANIM ÖMRÜNÜ UZATIR.
- + CAT ALT TAKIMI, PERFORMANSI ARTIRMAK VE KULLANIM ÖMRÜNÜ UZATMAK İÇİN GRESLE KAPLANMIŞ PALET PİMLERİ VE BURÇLARIYLA BİRLİKTE GELİR.
- + STANDART 52 °C (125° F) YÜKSEK ORTAM SICAKLIĞINDA SOĞUTMA VE -18 °C'DE (0 °F) SOĞUK ÇALIŞTIRMA ÖZELLİKLERİYLE HEM SICAK HEM DE SOĞUK HAVALARDA ÇALIŞABİLİR.



%5'E KADAR DAHA DÜŞÜK

BAKIM MALİYETLERİ

Daha az yağ gerektiği ve servis aralıkları daha uzun olduğu için, 349-07 ekskavatöre kıyasla daha düşük maliyetle daha fazla iş yapabilirsiniz.

BAKIM MALİYETİNDE DÜŞÜŞ SAĞLAYAN BAŞLICA ETKENLER ŞUNLARDIR:

- + SERVİS SÜRESİNİ KISALTMAK İÇİN BİR ARAYA TOPLANMIŞ FİLTRE KONUMLARI
- + DAHA YÜKSEK KİR TUTMA KAPASİTESİNE SAHİP HİDROLİK FİLTRESİ
- + ÖNCEKİNE GÖRE İKİ KAT TOZ TUTMA KAPASİTESİNE SAHİP HAVA FİLTRESİ



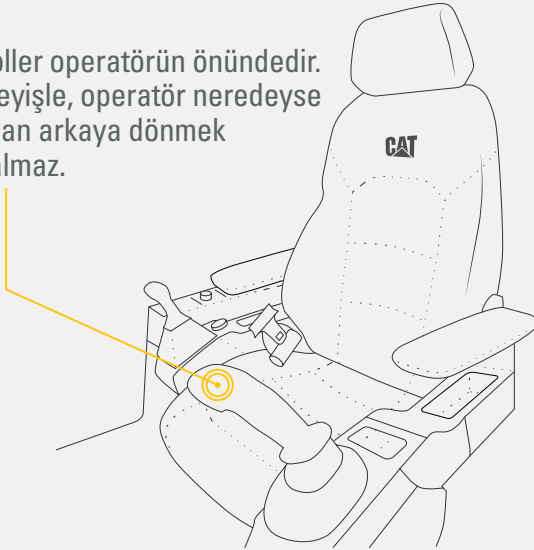
KABİN ZOR İŞLERİ KOLAYLAŞTIRIR

Ekskavatörlerin çalıştığı sahalar genellikle engebeli ve zorlayıcıdır. 350'nin kabini iş kaynaklı yorgunluk, stres, ses ve sıcaklığa karşı korunmanıza yardımcı olur.

HER ZAMAN ARKANIZDAYIZ.

BEL AĞRISI, İNSANLARIN ÇALIŞMAMASININ EN YAYGIN NEDENLERİNDEN BİRİDİR.*

Tüm kontroller operatörün önündedir. Diğer bir deyişle, operatör neredeyse hiç bir zaman arkaya dönmek zorunda kalmaz.



*KAYNAK: [HTTPS://WWW.NINDS.NIH.GOV/DISORDERS/PATIENT-CAREGIVER-EDUCATION/FACT-SHEETS/LOW-BACK-PAIN-FACT-SHEET](https://www.ninds.nih.gov/disorders/patient-caregiver-education/fact-sheets/low-back-pain-fact-sheet)



STİK DİREKSİYON

Bu seçenek, iki elinizi ya da ayağınızı kollar ve pedallarda tutmak yerine yalnızca bir düğmeye basarak tek elle hareket edip dönmenize olanak tanır.

ÇEPEÇEVRE GÖRÜŞ ALANI

Önde, yanlarda ve arkadaki büyük camlar operatör koltuğundan tüm yönlerde mükemmel görüş alanı sağlar. Kabindeki dar ön sütunlar, ön taraftaki alanın daha geniş bir açıyla görülmesine olanak tanır. Bunlara ek olarak, standart arka görüş kamerası sayesinde operatörler ekskavatörün çevresinde herhangi bir şey olup olmadığını her zaman görebilir.

ERİŞİM, BAĞLANABİLİRLİK, VE DEPOLAMA

Kolaylık sağlayan özellikler arasında monitöre entegre Bluetooth® AM/FM radyo, cihazları bağlamak ve şarj etmek için USB portları ve yedek portlar ve içecekler, cep telefonları, beslenme çantaları ve diğer gerekli öğeler için depolama alanları bulunuyor.



DOKUNMATİK EKРАНLI MONİTÖR

Makine ayarlarının çoğu yüksek çözünürlüklü dokunmatik ekranlı monitörden kontrol edilebilir. Bu monitör birden çok dil sunar ve koltuktan kolayca erişilebilir. Sağ taraftaki konsola kullanışlı bir jog kumanda ve kısayol tuşları da ergonomik şekilde yerleştirilmiştir.



KOLTUK VE KONSOL

Hareket verimliliği, operatörlerin vardiya boyunca üretken ve dikkatli olmalarını sağlamak açısından çok önemlidir. 350'nin koltuğu geniş ve ayarlanabilir olduğu için her boydaki operatör rahatça çalışabilir. Lüks koltuk, ısıtmalıdır. Premium koltuk, ısıtmalı ve havalandırılmalıdır. Yukarı katlanan konsol kolay erişim olanağı sağlar.



ÖZELLEŞTİRİLEBİLİR KUMANDA KOLLARI

Kumanda kolu işlevi monitörden özelleştirilebilir. Kumanda kolu düzeni ve yanıtı, operatörün tercihinine göre ayarlanabilir. Tüm tercihler operatör kimliğiyle kaydedilir ve oturum açıldığında geri yüklenir. Ek yardımcı röle, ellerinizi kumanda kollarından ayırmadan CB radyoyu, ikaz ışığını ve hatta toz yalıtımı sulama sistemini açıp kapatmanızı sağlar.



ANAHTARSIZ ÇALIŞTIRMA

350'nin motoru bir düğmeye basarak anahtarsız çalıştırılır. Bu sistem, makineye erişimi sınırlamak ve izlemek için operatör kimliği kodlarını kullanarak makinenin güvenliğini artırır. Kodlar manuel olarak veya opsiyonel Bluetooth anahtarlığıyla girilebilir.

ÇALIŞMA HAYATINI KOLAYLAŞTIRIN

Cat Ekipman Yönetimi, veri toplayarak ve bu verileri özelleştirilebilir biçimlerde sunarak ekipmanınızın ve iş sahalarının yönetimindeki karmaşıklığı gidermeye yardımcı olur.

PRODUCT LINK™

Product Link™ makinelerinizden otomatik olarak veri toplar. Konum, saat, yakıt kullanımı, rölanti süresi, bakım ikazları, arıza teşhis kodları ve makine sağlığı gibi bilgileri web ve mobil uygulamalar aracılığıyla çevrimiçi görüntüleyebilirsiniz.

VISIONLINK®

VisionLink® ile bilgilere istediğiniz zaman, istediğiniz yerde erişebilirsiniz. Bu bilgileri iş sahasında üretkenliği artırmak, maliyetleri düşürmek, bakımı basitleştirmek ve daha fazla emniyet ve güvenlik sağlamak amacıyla doğru kararlar almak için kullanabilirsiniz. Cat temsilciniz farklı abonelik seviyesi seçenekleriyle, filonuzu bağlamak ve işletmenizi yönetmek için gerekenleri yapılandırmanıza yardımcı olabilir; böylece istemediğiniz ekstralar için ödeme yapmazsınız. Hücresel şebeke ya da uydu bildirim yoluyla (veya her ikisiyle) abone olunabilir.

Uzaktan Hizmetler* iş sahasında verimliliğinizi artıran teknolojiler grubudur.

Uzaktan sorun giderme, Cat temsilcinizin bağlı makinanızda uzaktan arıza teşhis testi yapmasını sağlar ve makine çalışırken olası sorunları tespit eder. Uzaktan sorun giderme, teknisyenin ilk gelişinde doğru parçaları ve araçları getirmesini sağlayarak tekrar gidip gelmesine gerek bırakmaz. Böylece size zaman ve para tasarrufu sağlar.

Uzaktan yazılım yükseltme, yerleşik yazılımı teknisyen gerektirmeden güncelleyerek bu işlem için gereken süreyi yüzde 50'ye kadar kısaltır. Güncelleme işlemini size uygun bir zamanda başlatabilirsiniz. Böylece genel işletme verimliliğiniz artar.

*Hücresel kapsama alanı dahilinde olmalıdır.



İŞLERİ BİTİRİN

DAHA HIZLI VE DAHA İYİ

Kullanımı kolay Cat teknolojisi, operatörün beceri düzeyi ne olursa olsun kesme ve dolguları daha hızlı ve daha iyi yapmasına ve daha doğru yüklerle çalışmasına olanak tanır. Bunun karşılığında daha düşük maliyetle daha fazla üretim elde edilir.



2D ÖZELLİKLİ CAT GRADE

Hedeflerinizi monitörde ayarlayın ve tesviye kontrol cihazına gerek kalmadan, belirtilen teknik özelliklerde kesme ve dolgu yapın. Daha da hızla tesviye yapmak için dört derinlik ve eğim ofseti programlayabilirsiniz. Bu, iş sahasında gerçekten zaman kazandıran bir özelliktir.



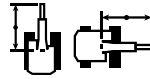
ASSIST ÖZELLİKLİ CAT GRADE

Otomatik bom, stik ve kova hareketleri, daha az çabayla daha doğru kesmeler yapılmasını sağlar. Monitörde derinlik ve eğim hedeflerini ayarlayıp tek koldan kumandalı kazıyı etkinleştirmeniz yeterlidir.



CAT PAYLOAD

Cat Payload, çalışma verimliliğinizi artırmak için yük hedeflerine tam olarak ulaşmanıza yardımcı olur. Bir grup malzeme yüklenin ve dönüştürme dahi gerek olmadan gerçek zamanlı bir ağırlık tahmini edinir. Otomatik izleme, üretimi yönetmeye ve maliyetleri düşürmeye yardımcı olur. Monitörün USB portu, tek bir vardiyadan, 30 günlük çalışmaya kadar sonuçları indirmenize ve böylece internet bağlantısına veya VisionLink aboneliğine gerek olmadan süreci yönetmenize olanak tanır.



CAT LIFT ASSIST

Lift Assist, kaldırılmakta olan gerçek yükü hızla hesaplar ve bunu ekskavatörün kaldırabileceği azami yükü karşılaştırır. Görsel ve işitsel uyarılar, güvenli bir çalışma aralığında olup olmadığını veya devrilmeyi önlemek için bir eylemde bulunmanız gerekip gerekmediğini söyler.



OTOMATİK KAZI TAKVİYESİ

Sert malzemeleri kesmekte sorun mu yaşıyorsunuz? Otomatik kazma takviyesi; daha iyi kova penetrasyonu, daha kısa çevrim süreleri ve daha fazla yük gerektiğinde yüzde 8 oranında otomatik güç artışı sağlar.



OTOMATİK AĞIR KALDIRMA

Vardiyanızda daha fazla yük kaldırmanız mı gerekiyor? Opsiyonel ağır kaldırma özelliği; ihtiyacınız olduğunda, dilediğiniz süre boyunca yüzde 8 daha fazla güç sunar.

MEVCUT YÜKSELTMELE

Gelişmiş 2D özellikli Cat Grade ve 3D özellikli Cat Grade üretkenliği ve kâr potansiyelinizi artırır. Gelişmiş 2D özellikli Cat Grade, ek bir yüksek çözünürlüklü dokunmatik ekranlı monitörle sahada tasarım özelliği sunar. 3D özellikli Cat Grade, gelişmiş kılavuzluk için tek antenli küresel navigasyon uydu sistemi (GNSS) veya maksimum tesviye verimliliği için çift antenli GNSS seçeneği sunar.

Tüm Cat Grade sistemleri Trimble, Topcon ve Leica radyolar ve baz istasyonlarıyla uyumludur. Bir grade altyapısına zaten yatırım yaptınız mı? Trimble, Topcon ve Leica'dan makineye grade sistemleri yükleyebilirsiniz.



SİZİ VE
DİĞERLERİNİ KORUR



E-DUVAR DÖNÜŞ



E-DUVAR İLERİ



E-DUVAR KABİN KORUMA



E-DUVAR TAVAN



E-DUVAR ZEMİN

E-FENCE TEKNOLOJİSİ

İster kova ister kırıcı kullanıyor olun, E-Fence, çalışma alanının tamamı (üst, alt, yanlar ve ön) için monitörde ayarladığınız sınırları kullanarak ekskavatörü otomatik olarak durdurur. E-Fence, ekipmanı hasara karşı korur ve imar veya yeraltı kamu hizmetlerine verilen hasarlar nedeniyle kesilen cezaları azaltır. Otomatik sınırlar ayrıca fazla dönüş veya fazla kazıyı azaltarak operatörün daha az yorulmasını sağlar.



GÜVENLİK ÖZELLİKLERİ

ÇALIŞANLARINIZI VE EKİPMANINIZI GÖZETİN

Tutunma kolları, çıkıntılı basamaklar ve kaymayı önleyen kaplama, makineye binme ve inmeyi daha güvenli hale getirir. Buna ek olarak, rutin bakımın büyük bölümü zemin seviyesinde yapılabilir.

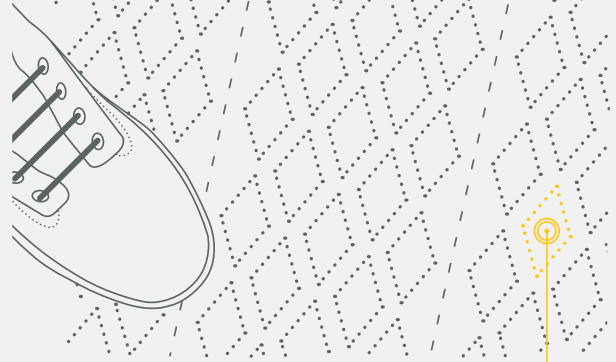
EKSKAVATÖRÜNÜZÜ GÜVENDE TUTUN

Düğmeye basarak başlatma işlevini etkinleştirmek için monitörde veya opsiyonel Bluetooth anahtarlıkta PIN kodunuzu girin.

GÜVENLİĞİN 1.148 YOLU.

BİLİNEN GERÇEK:

KAYMA, İŞ YERİNDEKİ YARALANMALARIN BAŞLICA NEDENLERİNDEN BİRİDİR.*



KAYMAZ PLAKALARIMIZ,

1.000+ GÖZENEKLE DAHA İYİ TUTUNMA SAĞLAR

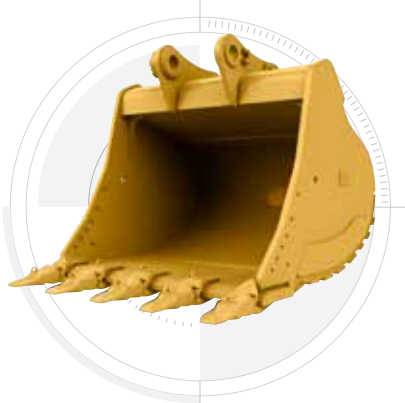
*KAYNAK: [HTTPS://WWW.OSHA.GOV/DTE/GRANT_MATERIALS/FY07/SH-16625-07/SLIPSTRIPSFALLS.PPT](https://www.osha.gov/dte/grant_materials/fy07/sh-16625-07/slipstripsfalls.ppt)

ÜRETKENLİĞİNİZİ VE KÂRİNIZI

CAT ATAŞMANLARIYLA ARTIRIN

Herhangi bir Cat ataşmanı kullanarak ekskavatörünüzün performansını kolayca artırabilirsiniz. Her Cat ataşmanı ekskavatörün ağırlığına ve beygir gücüne uygun şekilde tasarlandığından performansı, güvenliği ve dengeyi artırır.

KOVALAR



HER GEÇİŞTEN VERİM ALIN

En fazla yakıtın kazı sırasında harcadığını biliyor muydunuz? Uygulamanıza göre uyarlanmış Cat kovası %15'e kadar daha yüksek verimliliğin yanı sıra daha iyi penetrasyon ve yükleme sağlayabilir.

HİDROLİK KIRICILAR



BÜYÜK KAYALARI HIZLA KIRIN

350, boyutu 200 mm'ye (7,87 inç) kadar olan kırıcıları kullanabildiğinden, büyük kayaları kırma işlerini kısa sürede bitirmenize yardımcı olur.

ATAŞMAN DEĞİŞTİRİCİLER



ATAŞMANLARI HIZLA DEĞİŞTİRİN

Cat hızlı ataşman değiştiriciler ataşmanları dakikalar içinde değiştirmenize olanak tanır ve böylece makinenizin çok yönlülüğünü artırarak size daha fazla para kazandıracak fırsatları değerlendirmenizi sağlar.

OTOMATİK KIRICI DURDURUCU AŞINMAYI ÖNLER

Kırıcı ataşmanınızın aşırı ısınmasını ve çabuk aşınmasını önler. Otomatik kırıcı durdurucu 15 saniye sürekli tetiklemeden sonra sizi uyarır ve 30 saniye sonra kırıcıyı otomatik olarak durdurur. Bu sayede ataşmanın kullanım ömrü uzar.

Cat ekipmanı satın alırken bir makineden çok daha fazlasına sahip olursunuz. Bir dizi esnek çözüm, ataşman ve daha fazlasını sunabilecek, sınıfının en iyisi temsilci ağının desteğini de almış olursunuz. Sizi başarıya götürecek başlıca etkenlerden biri destektir.

BİR MAKİNE DEN DAHA FAZLASINI ELDE EDİN



- + MALİYETLERİ DÜŞÜREN SERVİS VE ONARIM SEÇENEKLERİ
- + KALİTELİ YEDEK PARÇALAR VE HASSAS ÖLÇÜLERLE ÜRETİLMİŞ KOMPONENTLER
- + FİNANSMAN ÇÖZÜMLERİ
- + KİRALIK VE KULLANILMIŞ EKİPMAN

CAT MÜŞTERİ DEĞER ANLAŞMASI NEDİR?

Cat Müşteri Değer Anlaşması (MDA), orijinal Cat parçaları ile tam zamanında zahmetsiz bakım sunar. Kapsam dahilindeki onarımlarda sürpriz maliyetleri en aza indirmek için ekipman koruma planı aracılığıyla uzman temsilci desteğinin güvenliği dahil edilebilir. Ekipman sağlığı yönetimi, içinizin daha rahat olması için makine uyarıları ve bilgilerinin yanı sıra incelemeler ve sıvı sağlığı izleme olanağı sağlar. Zahmetsiz edininim, MDA'nızın tüm öğelerinin aylık makine ödemenize dahil edilebilecek tek bir sözleşmenin parçaları olduğu anlamına gelir.

TEKNİK ÖZELLİKLER

Teknik özelliklerin tamamını cat.com adresinde bulabilirsiniz.

MOTOR		
Motor Modeli	C9.3B	
Net Güç – ISO 9249:2007	308 kW	413 hp
Net Güç – ISO 9249:2007 (DIN)	419 hp (metrik)	
Motor Gücü – ISO 14396:2002	309 kW	414 hp
Motor Gücü – ISO 14396:2002 (DIN)	420 hp (metrik)	
İç Çap	115 mm	5 inç
Strok	149 mm	6 inç
Silindir Hacmi	9,3 L	568 inç ³
U.S. EPA Tier 4 Final, EU Stage V ve Japan 2014 emisyon standartlarını karşılar.		
3.000 m (9.840 ft) üzerinde motor gücü düşürme ile 4.500 m (14.760 ft) rakıma kadar tavsiye edilen kullanım.		
Bildirilen net güç; fan, hava emişi sistemi, egzoz sistemi ve alternatör ile donatılan bir motor için volanda bulunan güçtür.		
Motor güç değerleri 1.800 dev/dk. için geçerlidir.		

DÖNÜŞ MEKANİZMASI		
Dönüş Hızı	7,94 dev/dk.	
Maksimum Dönüş Torku	189 kN·m	139.275 lbf·ft

AĞIRLIKLAR		
Çalışma Ağırlığı	47.700 kg	105.100 lb
Uzanma bomu, R3.9TB (12 ft 10 inç) stik, GDC 3,08 m ³ (4,03 yd ³) kova ve 900 mm (35 inç) üç tırnaklı pabuçlar.		

HİDROLİK SİSTEM		
Ana Sistem – Maksimum Akış – Ekipman	779 L/dk. (389 × 2 pompa) 206 gal/dk. (103 × 2 pompa)	
Maksimum Basınç – Ekipman	35.000 kPa	5.076 psi
Maksimum Basınç – Ekipman – Kaldırma Modu	38.000 kPa	5.511 psi
Maksimum Basınç – Seyir	35.000 kPa	5.076 psi
Maksimum Basınç – Dönüş	25.700 kPa	3.727 psi

SERVİS DOLUM KAPASİTESİ		
Yakıt Deposu Kapasitesi	680 L	179,6 gal
Soğutma Sistemi	48 L	12,7 gal
Motor Yağı (filtreli)	32 L	8,5 gal
Dönüş Tahriki	15 L	4 gal
Nihai Tahrik (her biri)	11 L	2,9 gal
Hidrolik Sistem (depo dahil)	550 L	145,3 gal
Hidrolik Deposu (emme borusu dahil)	217 L	57,3 gal
Dizel Egzoz Sıvısı (DEF) Deposu	80 L	21,1 gal.

STANDART VE OPSİYONEL EKİPMAN

Standart ve opsiyonel ekipman değişiklik gösterebilir. Ayrıntılar için Cat temsilcinize danışın.

BOMLAR, STİKLER VE BAĞLANTILAR	STANDART	OPSİYONEL
6,55 m (21 ft 6 inç) Kütle bomu		•
6,9 m (22 ft 8 inç) Uzanma bomu		•
2,5 m (8 ft 2 inç) Kütle stiki		•
2,9 m (9 ft 6 inç) Erişimli stik		•
3,0 m (9 ft 10 inç) Kütle stiki		•
3,35 m (11 inç) Uzanma stiki		•
3,9 m (12 ft 10 inç) Erişimli stik		•

BOYUTLAR				
Bom	Uzanma 6,9 m (22 ft 8 inç)		Kütle 6,55 m (21 ft 6 inç)	
Stik	Uzanma R3.9TB (12 ft 10 inç)		Kütle M2.5UB (8 ft 2 inç)	
Kova	GDC 3,08 m³ (4,03 yd ³)		SDV 3,21 m³ (4,20 yd ³)	
Nakliye Yüksekliği (kabin üstü)	3.260 mm	10 ft 8 inç	3.260 mm	10 ft 8 inç
Tutacak Yüksekliği	3.400 mm	11 ft 2 inç	3.400 mm	11 ft 2 inç
Nakliye Uzunluğu	11.950 mm	39 ft 2 inç	11.630 mm	38 ft 2 inç
Arka Kule Dönüşü Yarıçapı	3.760 mm	12 ft 4 inç	3.760 mm	12 ft 4 inç
Arka Ağırlık Mesafesi	1.340 mm	4 ft 5 inç	1.340 mm	4 ft 5 inç
Yerden Yükseklik	520 mm	1 ft 8 inç	520 mm	1 ft 8 inç
Silindirlerin Merkezine Uzunluk	4.360 mm	14 ft 4 inç	4.360 mm	14 ft 4 inç
Palet Uzunluğu	5.400 mm	17 ft 9 inç	5.400 mm	17 ft 9 inç
Palet Ölçüsü	2.740 mm	9 ft 0 inç	2.740 mm	9 ft 0 inç
Nakliye Geniliği – 600 mm (24 inç) pabuçlar	3.340 mm	10 ft 11 inç	3.340 mm	10 ft 11 inç

ÇALIŞMA ARALIKLARI VE KUVVETLER				
Bom	Uzanma 6,9 m (22 ft 8 inç)		Kütle 6,55 m (21 ft 6 inç)	
Stik	Uzanma R3.9TB (12 ft 10 inç)		Kütle M2.5UB (8 ft 2 inç)	
Kova	GDC 3,08 m³ (4,03 yd ³)		SDV 3,21 m³ (4,20 yd ³)	
Maksimum Kazı Derinliği	8.210 mm	26 ft 11 inç	6.800 mm	22 ft 4 inç
Zemin Hattında Maksimum Uzanma	12.150 mm	39 ft 10 inç	10.800 mm	35 ft 5 inç
Maksimum Kesme Yüksekliği	10.690 mm	35 ft 1 inç	10.070 mm	33 ft 0 inç
Maksimum Yükleme Yüksekliği	7.390 mm	24 ft 3 inç	6.530 mm	21 ft 5 inç
Minimum Yükleme Yüksekliği	2.190 mm	7 ft 2 inç	3.070 mm	10 ft 1 inç
2.440 mm (8 ft 0 inç) Taban Seviyesi için Maksimum Kesme Derinliği	8.080 mm	26 ft 6 inç	6.640 mm	21 ft 9 inç
Maksimum Dikey Duvar Kazma Derinliği	5.840 mm	19 ft 2 inç	4.360 mm	14 ft 4 inç
Kova Kazma Kuvveti (ISO)	268 kN	60.160 lbf	291 kN	65.480 lbf
Stik Kazma Kuvveti (ISO)	183 kN	41.090 lbf	240 kN	53.850 lbf

KLİMA SİSTEMİ				
Bu makinedeki klima sisteminde florlu bir sera gazı olan R134a soğutucu kullanılmıştır (Küresel Isınma Potansiyeli = 1.430). Sistemde 1,0 kg soğutucu bulunur ve 1,430 metrik ton CO ₂ ile eşdeğerdir.				

STANDART VE OPSİYONEL EKİPMAN (devamı)

Standart ve opsiyonel ekipman değişiklik gösterebilir. Ayrıntılar için Cat temsilcinize danışın.

CAT TEKNOLOJİSİ (devamı)	STANDART	OPSİYONEL
2D özellikli Cat Grade ve ofset belleği	●	
Gelişmiş 2D özellikli Cat Grade		●
3D tek GNSS özellikli Cat Grade		●
3D çift GNSS özellikli Cat Grade		●
Cat Assist	●	
Cat Payload	●	
2D E-Fence	●	
Otomatik kırıcı durdurma	●	
Lazer tutucu		●
Ataşman tanıma	●	
Ataşman izleme*	●	
*Ataşman üzerinde PL161 ataşman bulucu ve makine üzerinde Bluetooth alıcı gerektirir.		
ELEKTRİK SİSTEMİ	STANDART	OPSİYONEL
Bakım gerektirmeyen 1.000 CCA aküler (2 adet)	●	
Merkezi elektrik bağlantısı kesme anahtarı	●	
LED şasi ve bom lambaları	●	
MOTOR	STANDART	OPSİYONEL
Soğuk çalıştırma blok ısıtma cihazları		●
Seçilebilir üç mod: Power, Smart, Eco	●	
Otomatik motor devri kontrolü	●	
52 °C (126 °F) yüksek ortam sıcaklığı soğutma kapasitesi	●	
Hidrolik ters fan	●*	●**
-18 °C (0° F) ,soğuk çalıştırma özelliği	●	
-32 °C' de (-25° F) soğuk çalıştırma özelliği		●
Entegre ön filtreli çift elemanlı hava filtresi	●	
*Kuzey Amerika, Avustralya ve Yeni Zelanda' da standarttır.		
**Avrupa' da opsiyoneldir.		
HİDROLİK SİSTEM	STANDART	OPSİYONEL
Bom ve stik rejenerasyon devresi	●	
Elektronik ana kumanda valfi	●	
Otomatik hidrolik yağı ısıtma	●	
Otomatik kazı takviyesi	●	
Otomatik ağır kaldırma	●	
Tersine kule dönmesini sönmümlendirme valfi	●	
Otomatik kule dönmesini önleme freni	●	
Yüksek performanslı hidrolik geri dönüş filtresi	●	
İki hızlı seyir	●	
Biyolojik hidrolik yağ kapasitesi	●	
Birleşik iki yönlü yardımcı devre		●
GÜVENLİK VE EMNİYET	STANDART	OPSİYONEL
Cat Tek Anahtarlı güvenlik sistemi	●	
Kilitlenebilir harici ataşman/depolama kutusu	●	

(devamı)

GÜVENLİK VE EMNİYET (devamı)	STANDART	OPSİYONEL
Kilitlenebilir kapı, yakıt ve hidrolik deposu kilitleri	●	
Kilitlenebilir yakıt tahliye bölümü	●	
Kaymayı engelleyen plakalar ve girintili civatalar bulunan servis platformu	●	
Sağ taraf tutacağı ve tirabzan	●	
Sinyal/uyarı kornası	●	
Zemin seviyesinde ikincil motor kapatma anahtarı	●	
Geri görüş kamerası ve sağ aynalar	●	
SERVİS VE BAKIM	STANDART	OPSİYONEL
Entegre araç sağlığı yönetim sistemi		●
Programlı Yağ Numunesi Alma (S-O-S SM) numune portları	●	
Otomatik kapanan elektrikli yakıt doldurma pompası		●
ALT TAKIM VE YAPILAR	STANDART	OPSİYONEL
Alt şaside çekme halatı bağlantı halkası	●	
9 mt (19.842 lb) arka ağırlık	●	
600 mm (24 inç) çift tırnaklı palet pabuçları		●
600 mm (24 inç) HD çift tırnaklı palet pabuçları		●
750 mm (30 inç) üç tırnaklı palet pabuçları		●
900 mm (35 inç) üç tırnaklı pabuçlar		●
KABİN	DELUXE	PREMIUM
Devrilme koruma yapısı (ROPS)	●	●
Yüksek çözünürlüklü 203 mm (8 inç) LCD dokunmatik ekranlı monitör	●	X
Yüksek çözünürlüklü 254 mm (10 inç) LCD dokunmatik ekranlı monitör	○	●
Otomatik iki seviyeli klima	●	●
Monitör kontrolü için jog kumanda ve kısayol tuşları	●	●
Anahtarsız basarak çalıştırılan motor kontrolü	●	●
Yüksekliği ayarlanabilir konsol	●	●
Yukarı katlanan sol konsol	●	●
Isıtılmalı havalı süspansiyonlu koltuk	●	X
Isıtılmalı ve havalandırılmalı havalı süspansiyonlu koltuk	X	●
51 mm (2 inç) emniyet kemeri	●	●
USB/Aux portlarına sahip, monitöre entegre Bluetooth radyo	●	●
12 V DC çıkışlar	●	●
Belge saklama bölümü	●	●
Baş üstü depolama ve ağırlarla arka depolama	●	●
İçecek tutacağı	●	●
Bardak tutucu	●	●
Açılabilir iki parça ön cam	●	●
Tek parça ön cam	X	○
Arka pencere, acil durum çıkışı	●	●
Yıkayıcı radyal silecek	●	X
Paralel silecek	X	●
Açılabilir polikarbonat tavan camı	●	●
LED tepe lambası	●	●
Zeminde karşılama lambası	●	●
Tavan güneşliği	●	●
Silindirik ön gölgeliği	●	●
Silindirik arka gölgeliği	○	●
Yıkınabilir zemin paspası	●	●
İkaz ışığına hazır	●	●
Cat Stik Direksiyon	○	○
Yardımcı röle	○	○

● Standart ○ Opsiyonel X Mevcut değil

Tüm özellikler her bölgede bulunmayabilir. Belirli bir ürünün bölgenizde bulunup bulunmadığını lütfen yerel Cat temsilcinize sorun.

Daha fazla bilgi için www.cat.com adresindeki 350 için Teknik Özellikler broşürlerine bakın veya Cat temsilcinize başvurun.

Cat ürünleri, temsilci hizmetleri ve sektör çözümleri hakkında tüm bilgiler için www.cat.com adresindeki web sitemizi ziyaret edebilirsiniz.

© 2022 Caterpillar. Tüm Hakları Saklıdır.

Malzeme ve teknik özellikler önceden bildirimde bulunulmaksızın değiştirilebilir. Fotoğraflarda gösterilen makineler ek ekipman içerebilir. Mevcut seçenekler için Cat temsilcinize danışın.

CAT, CATERPILLAR, LET'S DO THE WORK; bunların ilgili logoları; Product Link, S•O•S, "Caterpillar Corporate Yellow", "Power Edge" ve Cat "Modern Hex" ticari kimliğinin yanı sıra, burada kullanılan kurumsal kimlik ve ürün kimliği Caterpillar'ın ticari markalarıdır ve izinsiz kullanılamaz. VisionLink, Caterpillar Inc. şirketinin Amerika Birleşik Devletleri'ndeki ve diğer ülkelerdeki tescilli ticari markasıdır.

www.cat.com www.caterpillar.com

ATXQ3468-01,
ATXQ3468-00'ın yerine geçer
Üretim Numarası: 06B
(Aus-NZ, Europe, N Am)

