

VISIONLINK®

GELECEKTEN GELEN YENİLİKLE FİLO YÖNETİMİNDE TAM HAKİMİYET!



DAHA İYİ BİR DÜNYA İÇİN
ÇÖZÜM ÜRETİRİZ

BORUSAN

CAT

VISIONLINK® TEKNOLOJİ

VERİLERİ UYGULANABİLİR İÇGÖRÜLERE DÖNÜŞTÜRÜN

Filo yönetiminizi daha etkin ve verimli hale getirmeye hazır mısınız? VisionLink® her seferinde bilinçli kararlar vermenize yardımcı olmak üzere, kolay anlaşılabilir içgörüler sunar. Kullanımı kolay ve güvenilir bir uygulama ile filonuzun performansını en üst düzeye çıkarın.



SAHADAKİ GÖZÜNÜZ



TÜM FILONUZU KONTROL EDİN

- + Tüm marka ve modellerdeki makinalarınız için harekete geçmenizi sağlayacak veri analizleri elde edin.
- + Bir arayüz üzerinden karma (OEM) filolarınızı yönetin.
- + Kiralık veya satın alınmış tüm makinalarınızı tek bir platformdan takip edin.



MAKİNALARINIZIN GÜNCEL DURUMUNU KONTROL EDİN

- + Konum, çalışma saatleri, yakıt seviyeleri, makina sağlığı sorunları ve toplam kullanım bilgilerini izleyin.
- + Birden fazla iş sahasında ataşmanların konumunu görüntüleyin ve ataşman bakımı için ihtiyacı tahmin etmek üzere çalışma saatlerini ölçün.



ÇALIŞMA SÜRESİNİ EN ÜST DÜZEYE ÇIKARIN

- + Ekipman durumunu, arıza kodlarını, sıvı analizini ve inceleme son tarihlerini izleyin.
- + Kritik uyarılarla planlanmayan kesinti sürelerini azaltın.
- + Platformda parça siparişi verin ve servis programlayın.



KULLANIMI OPTİMİZE EDİN

- + Projelere, gruplara veya bölge sınırlarına göre yönetin.
- + Kullanım hedefleri belirleyin ve performansı izleyin.
- + İşletme maliyetlerini azaltmak için bilgiye ve veriye dayalı kararlar alın.



DAHA İYİ VERİLER, DAHA İYİ KARARLAR

TAHMİNE YER BIRAKMAYIN

VisionLink, filo büyüklüğünüz veya ekipmanlarınızın markası ne olursa olsun performansınızı en üst düzeye çıkarmanıza yardımcı olur.*

VisionLink, ekipmanlarınızın verilerini uygun bir merkezi çözümden masaüstünüze veya mobil cihazınıza sorunsuz bir şekilde ve zamanında aktarır. VisionLink, etkileşimli panolar sayesinde tüm boyutlardan operasyonlarda bilinçli kararlar alınmasını kolaylaştırır.

1 İLA 100+ FİLO İÇİN TASARLANMIŞTIR

VisionLink kullanmaya başlamak için yeni Cat® ekipmanınızda dahili donanımı etkinleştirin. Daha eski Cat® makineler ve diğer (OEM) markaları için Product Link™ cihazları kurun veya API'leri kullanarak mevcut (OEM) ya da üçüncü taraf telematik sağlayıcılarından gelen verileri entegre edin.

Maliyetleri azaltan, üretkenliği artıran, bakımı basitleştiren ve iş sahası güvenliğini artıran bilinçli kararlar alma özelliğiyle daha kısa sürede daha düşük maliyetle daha fazla işi tamamlarsınız.

Not: Ekipman verileri raporlaması için bir VisionLink aboneliği gereklidir. Erişilebilirlik bölgeye veya modele göre değişebilir. Ayrıntılar için Borusan Cat'e danışın.

*Veri alanı kullanılabilirliği, ekipman üreticisine göre değişebilir.

İŞİNİZİ İLERİ SEVİYEYE TAŞIYIN:

- + Filonuzu 7/24 izleme olanağı sunar.
- + Makina incelemelerini kolaylaştırır.
- + Bakımı basitleştirir.
- + Filo kullanımı ve iş sahası verimliliğini en üst düzeye çıkarır.
- + Yakıt maliyetlerinin azaltılmasına yardımcı olur.
- + Operatör üretkenliğini artırır.
- + İş sahası güvenliğini artırmaya yardımcı olur.
- + 3. taraf ve diğer (OEM) veri sağlayıcılarını destekler.
- + Bağlı olmayan makinelerle entegre olur.



NASIL ÇALIŞIR?



KOMPLE ÇÖZÜM

VisionLink, tüm filonuzdaki makinalarınızın optimize edilmesi için kolay anlaşılabilir ve uygulanabilir içgörüler sağlayan ortak platformumuzdur.



KARMA FİLO YÖNETİMİ

Marka fark etmeksizin tüm makinalarınızı yönetin. 3. taraf ve diğer (OEM) veri sağlayıcıları bağlayın ya da Cat® Product Link™ cihazlarını kullanarak (OEM) makinalarınızı içe aktarın.



API BAĞLANTILARI

VisionLink'i diğer yazılım uygulamalarına bağlamak ve gelişmiş veri analizi özelliklerinden yararlanmak için API'leri kullanabilirsiniz." gibi daha sade bir ifade kullanabilirsiniz.



MOBİL UYGULAMA

Bulduğunuz her yerden filonuzu yönetin. VisionLink'i masaüstünüzde veya iPhone ve Android kullanıcıları için mobil uygulamadan kullanabilirsiniz.



UYGULAMA İÇİ DESTEK

Uygulamayı güvenle kullanın. VisionLink, özellikler ve işlemlere dair size rehberlik etmek için uygulama içi yardım, SSS ve eğitici videolar sağlar.



ENTEĞRE BİR DENEYİM

VisionLink; Cat® Inspect, Cat® S-O-SSM, Cat® SIS2 (Servis Bilgi Sistemi) ve parts.cat.com dahil olmak üzere birçok Cat® uygulamasıyla entegre olur. Daha fazla entegrasyon planlanmaktadır.

UYGULAMA PANOLARI

EYLEME GEÇİRİLEBİLİR İÇGÖRÜLERE BİR BAKIŞ

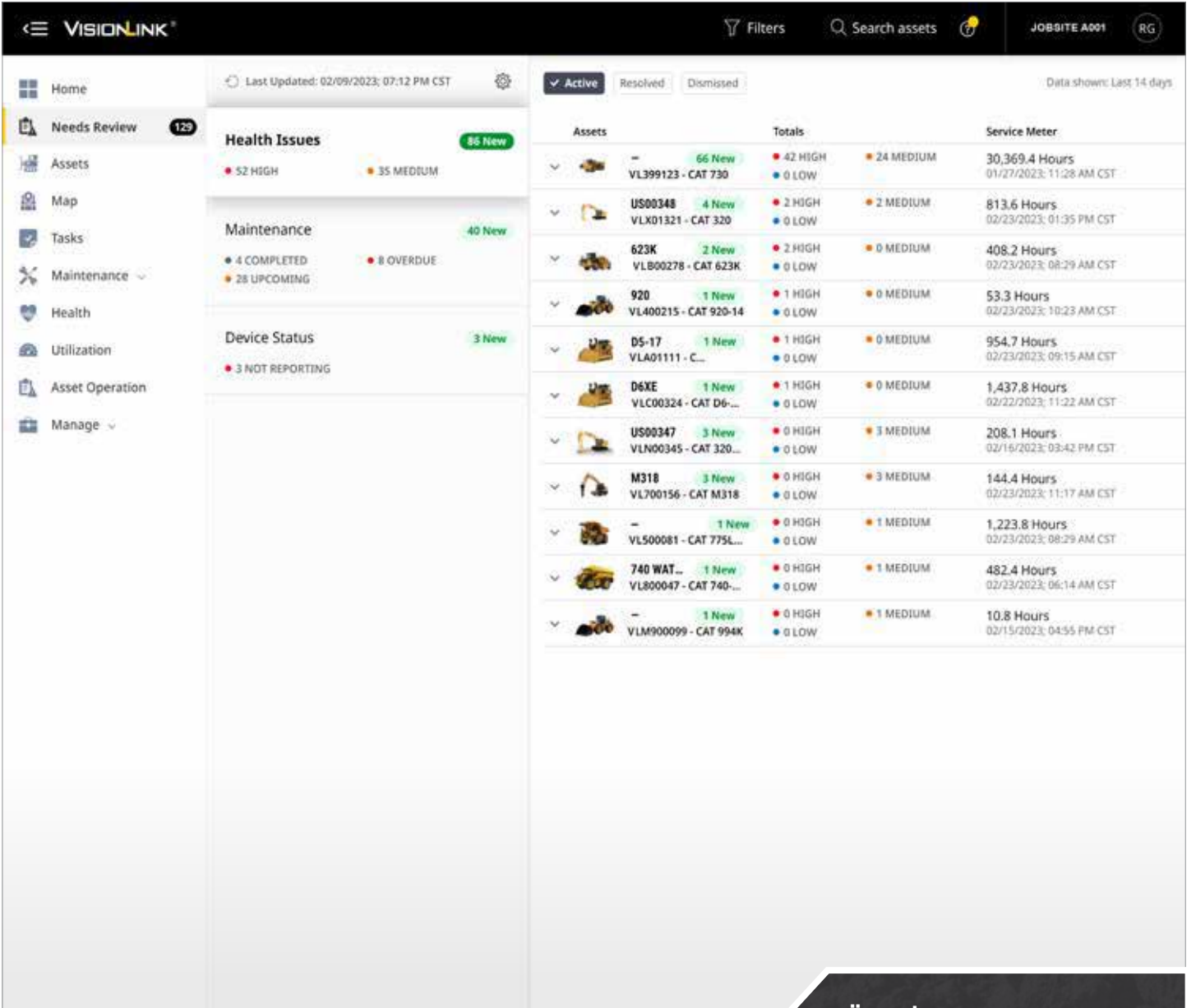
The screenshot displays the VisionLink application interface. The top navigation bar includes the VisionLink logo, a notification bell, and the text 'JOBSITE A001' and 'RG'. The left sidebar contains a menu with items: Home, Needs Review (122), Assets, Map, Tasks, Maintenance, Health, Utilization, Asset Operation, and Manage. The main content area features a search bar with the placeholder 'Search assets, make, model, etc'. Below the search bar, there is a section titled 'Assets - GEOMANAGER MS4' with four action buttons: 'Request Service', 'Buy Parts', 'Assign Inspection', and 'Record Service'. The 'My Tasks (Next 7 days)' section shows a message: 'You have no tasks due or coming due in the next 7 days.' The 'Maintenance' section is divided into five categories: 'Overdue' (8 services), 'Due this week' (Feb 20 to 26, 2023) (13 services), 'Due next week' (Feb 27 to Mar 5, 2023) (9 services), 'Due next 30 days' (Feb 21 to Mar 23, 2023) (53 services), and 'Due next 60 days' (Feb 21 to Apr 22, 2023) (87 services). The 'Quick Links' section at the bottom provides access to various services: VisionLink Productivity, Dealer Service Portal, Cat Remote Asset Monitoring, Cat Remote Fleet Vision 2.0, Cat MineStar Health Equipment..., Data Visualization, and Google.



ANA SAYFA PANOSU

VisionLink'e giriş yaptığınızda karşınıza çıkan Ana Sayfa panosu, arama, servis talebi, görevler, bakım ve hızlı bağlantılar gibi birçok kullanışlı özelliği bir arada sunar.

- Gelişmiş arama özelliği, ürün aileleri ve gruplarının yanı sıra makinalar, markalar ve modelleri aramanızı sağlar.
- Servis talep etme fonksiyonu, parça satın alma, ekspertiz atama, servisleri kaydetme ve iş sahaları gibi özelliklere kolayca ulaşmanızı sağlar.
- Görevlerim bölümü, gelecek yedi günde süresi dolan görevlerin yanı sıra, süresi geçmiş görevleri ve bugün süresi dolan görevleri gösterir.
- Bakım incelemesi bölümü, filonuz için süresi geçmiş ve yaklaşan bakımlara hızlı erişim sunar.
- Hızlı Bağlantılar sekmesi diğer Cat® uygulamalarına erişim sağlar.



TÜM FİLONUZU 7/24 İZLEYİN:

- + Arıza kodları, sıvı analizi ve incelemelere göz atın.
- + Her bir makina için notlar ve geçmiş ekleyin.
- + Bekleyen sorunları tamamlamak üzere görevler atayın.
- + Makinalar için ayrıntılı inceleme raporlarını inceleyin.
- + parts.cat.com ile doğrudan entegrasyonla parça sipariş edin.
- + Borsan Cat'ten servis talep edin.



İHTİYAÇ GÖSTERGE PANELİ

İhtiyaç Gösterge Paneli, VisionLink'te günlük olarak ilgilenmenizi gerektiren makinaları görebileceğiniz tek yer olup tüm bakım etkinliklerini proaktif olarak planlamanızı sağlar.

Makina durumu ve bakım sorunlarına genel bakış sayesinde ekipmanınızın güçlü şekilde çalışmaya devam etmesini sağlayın. Kesinti süresini ortadan kaldırmanız ve maliyetli onarımları önlemeye yardımcı olan arıza kodları, sıvı analizi, incelemeler ve daha fazlasına dair bilgiler edebilirsiniz. Proje atamalarını yönetmek için uygulama içi iş akışını (Görevler) kullanın.

İlgilenmenizi gerektiren her bir olguyu hızla görüntüleyebilmek amacıyla yalnızca görmek istediğiniz olayları gösterecek şekilde İhtiyaç Gösterge Panelini yapılandırın. Tercihlerinize bağlı olarak makina durumu bildirimleri (e-posta, uygulama içi, kısa mesaj) ekleyin.

VISIONLINK® Filters Search assets JOBSITE A001 RG

Home Find assets 1 - 100 of 549

Needs Review 129

Assets Last Known Asset Status Last Known Service Meter Last Known Location

Assets	Last Known Asset Status	Last Known Service Meter	Last Known Location
VLR00188 - CAT 816FEI	Asset On 12/12/2022; 06:21 AM CST	14,451.6 06/15/2021; 02:47 AM CDT	8941 Cedar Road, Ladysmith, Ladysmit...
RD9083-777E OFF HL... VLD00180 - CAT 777E	Asset On 09/20/2022; 09:13 AM CDT	63.8 09/20/2021; 11:57 PM CDT	Delmas, South Africa
VLL601270 - CAT 390...	Asset On 11/03/2022; 05:09 AM CDT	5,477.4 09/21/2021; 12:31 AM CDT	Division 10, Subdivision East
VLL00005 - CAT 140K	Asset On	1,571.8	Lager, Powerville, Emfuleni Local Muni...
VLK00739 - C...			
VLK00309 - CAT 9...			
VLB00941 - CAT 7...			
VLP00614 - CAT 12			
SZL03998 VLL03998 - CAT 14			
VLL02803 - CAT 14			
VLL10339 - CAT 14			
MDU45028 VLL601297 - CAT 74			
RDT11 - KDP0126; VLP01262 - CAT 7...			
VLP01262 - CAT 777E	Asset On 04/14/2022; 07:54 AM CDT	9,718.5 02/06/2023; 08:08 PM CST	Delmas, South Africa
VLL600353 - CAT 745...	Asset On 05/30/2022; 12:59 AM CDT	10,258.3 06/23/2022; 03:54 AM CDT	Lubumbashi, Congo (DRC), Congo (DRC)
VLL20181 - CAT 140K	Asset On 02/06/2023; 03:46 PM CST	5,974.9 06/29/2022; 04:37 PM CDT	5 Endean Street, City Deep, Johannesb...
VLL700337 - CAT 730C2	Asset On 02/05/2023; 10:30 PM CST	9,551.4 01/11/2023; 01:14 AM CST	Bindura, Zimbabwe
VLS00287 - CAT 986H	Asset On 12/05/2022; 03:30 AM CST	17,086.2 02/10/2023; 10:05 AM CST	South Atlantic Ocean
VLP01276 - CAT 777E		11,277	

VisionLink Asset Overview for VLL601270 - CAT 390... (Large Hydraulic Excavator)

State Range: Last 7 Days

HEALTH: Fuel, Oil, Water, Air, etc.

PLANNED MAINTENANCE: Last 7 days for completed and next 7 days for scheduled.



EKİPMAN PANOSU

Filonuzun genel bakış ile ekipmanlarınızın yönetimine seviye atlatın. Ekipmanlar panosu, bağımsız ekipman durumu, saat ölçer, bilinen son konum ve daha fazlasına dair ayrıntılı bilgiler sunar.

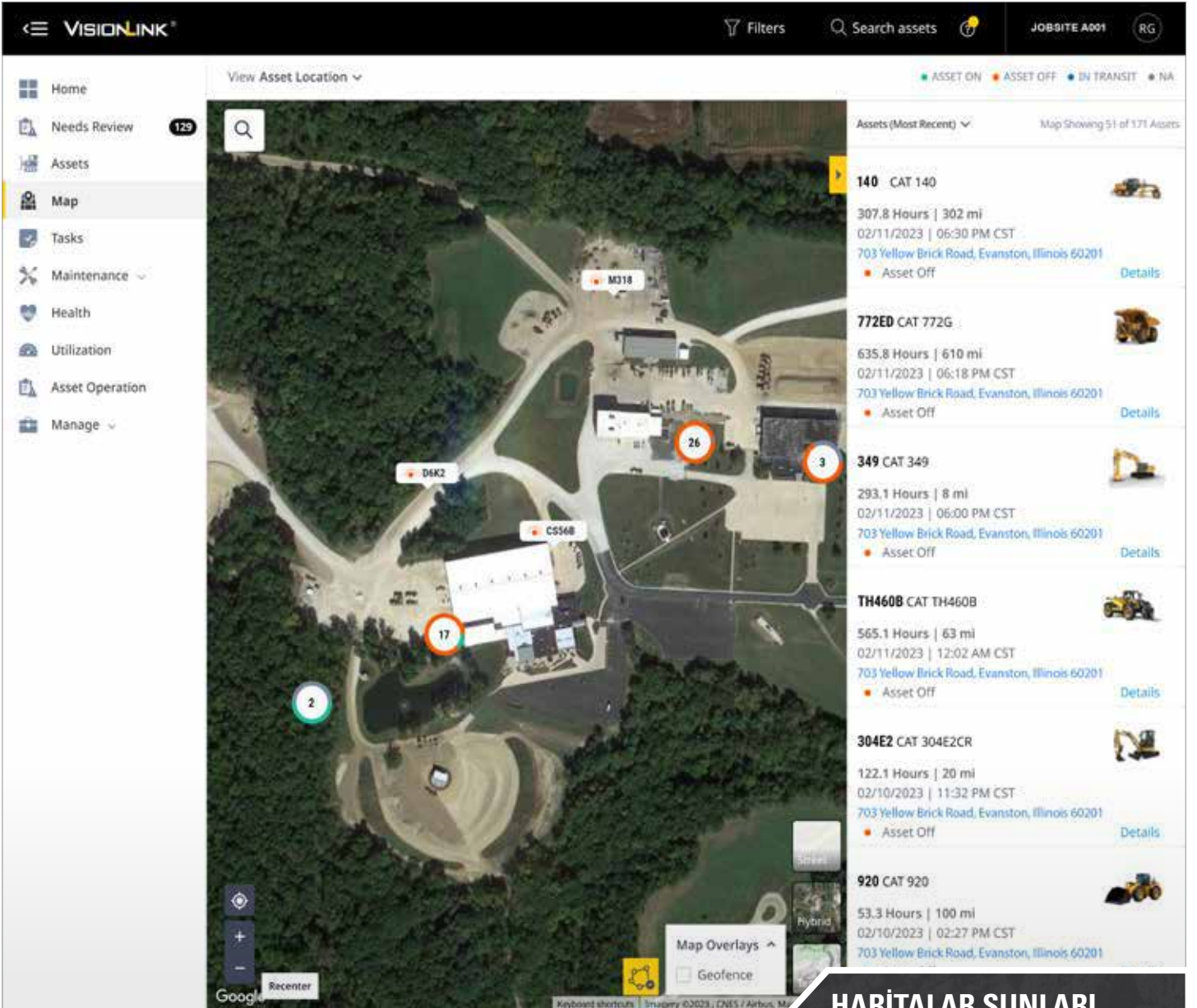
Ayrıca Ekipmanlar panosunu filonuz için en ilişkili ölçütlerle özelleştirebilir veya her ekipmanınız için bir zaman çizelgesi edinmek üzere belirli tarih aralıklarına göz atabilirsiniz. Ardından okuması kolay Genel Bakış panosunda sekme serileri halinde gösterilen, seçilen ekipman ayrıntılarını derinlemesine inceleyin.

Sayfa dahilinde alabileceğiniz eylemlerden bazıları şunlardır:

- E-posta raporlarını çeşitli formatlarda indirin veya programlayın (CSV, XLSX, JSON, XML).
- Bir gruba ekipmanlar ekleyin veya filonuzu düzenlemek üzere yeni bir grup oluşturun.
- Seçilen bir tarih aralığında harita görünümünde ekipmanlarınızın konumlarını gösterin.
- Kimlik, saat ölçer, odometre ve edinim durumu dahil olmak üzere ekipmanlarınızın bilgilerini düzenleyin.
- Parçaları doğrudan Cat® Parça Mağazası'ndan satın alın (parts.cat.com).
- Borusan Cat'ten servis talep edin.

GÖRÜNTÜLEYEBİLDİĞİNİZ VE İZLEYEBİLDİĞİNİZ MAKİNALAR:

- + Makina durumu
- + Servis saat ölçer
- + Saat ölçer
- + Son bildirilen konum
- + Sonraki servis
- + Edinim durumu – sahip olduğunuz uzun süreli kiralık, kısa süreli kiralık veya satılan
- + Yakıt seviyesi yüzdesi
- + DEF seviyesi yüzdesi
- + Bölge sınırı konumları
- + Ve daha fazlası (özelleştirilebilir)



HARİTA PANOSU

Google Maps işlevini kullanarak tüm ekipmanlarınızın konumlarını 7/24 izleyin. Harita panosu, filonuzdaki ekipmanların güncel konumlarını ve durumlarını görselleştirmenize yardımcı olur. Aynı zamanda ekipman konumuna göre arıza kodları, sıvı analizi sonuçları, inceleme sonuçları ve bakımın görsel bir özetini sunar.

HARİTALAR ŞUNLARI GÖRSELLEŞTİRMENİZİ SAĞLAR:

- + Makina konumu
- + Arıza kodu özeti
- + Arıza kodu konumları
- + Sıvı analizi
- + İncelemeler
- + Ekipman bakımı
- + Borusan Cat lokasyonları
- + Bölge sınırı yer paylaşımı

VISIONLINK® Filters Search assets JOBSITE A001 RG

Home Needs Review 129 Assets Map Tasks Maintenance Health Utilization Asset Operation Manage

All tasks Assigned to me

Show Completed Find Tasks Current Week (02/06/2023 - 02/12/2023) 1 - 7 of 7

Tasks	Assets	Task Status	Assignee	Task Due Date
Fault Code : Armrest Raised While Steering Lock Switch I...	988KXEtest VLX00302 - C...	SCHEDULED	Wing Choi	02/13/2023
Fault Code : Park Brake Disabled Due to System Fault	VL399123 - C...	UNDER REVIEW	Brandon Pickett	02/12/2023
Fault Code : High Transmission Oil Temperature	VL399123 - C...	UNDER REVIEW	Jean Charles Cotte	02/12/2023
Fault Code : Accumulator Gas Pressure Test Overdue	VL399123 - C...	UNDER REVIEW	Todd Farmer	02/12/2023
Fault Code : Secondary Steering Pump Pressure Not...	VL399123 - C...	UNDER REVIEW	Salvador Galvez Gamez	02/12/2023
Fault Code : Low Steering Pump Pressure	VL399123 - C...	UNDER REVIEW	Serena Janssen	02/12/2023
Fault Code : Low Steering Pump Pressure	VL399123 - C...	UNDER REVIEW	Bina Sawani	02/12/2023
Planned Maintenance : PM 1 (250 HOUR INTERVAL)	D5-17 VLA01111 - C...	SCHEDULED	Ramu Aitha	01/31/2023

Task Detail

D5-17 VLA01111 - CAT D5-17VP
142.5 Hours : 03/26/2022 : 03:34 PM CDT

Complete

Last Location
41526, IL, United States
03/25/2022 : 11:53 AM CDT

Task Title
Planned Maintenance : PM 1 (250 HOUR INTERVAL)

Severity
Medium

Due Date
01/31/2023

Assignee
Ramu Aitha

Notes

Attachments

Checklist and Parts

Buy Parts

Planned Maintenance
Next Service Needed
PM 1 PERFORM INITIAL (250 HOURS INTERVAL)
Due 03/01/2023 Due in 17 Days or 250 Hours 107 Hours

Last Completed Service
No services completed



GÖREVLER PANOSU

Görev işlevi, belirli bir önem seviyesine ve son tamamlama tarihine sahip projelerin kişilere atanmasına olanak tanır. Görevlerin atanması, üretkenliği iyileştirerek verimliliği artırabilir.

Görevler panosu, kuruluşunuzdaki tüm görevleri ve size atanan görevleri gösterir. Görevler; arıza kodları, sıvı analizi ve ekspertizler gibi her türlü olgu için İhtiyaç Gösterge panelinden oluşturulabilir.

Sayfa dahilinde alabileceğiniz eylemlerden bazıları şunlardır:

- Tüm görevler, bana atanan görevler, tamamlananları göster ile filtrelenebilir.
- Ekrandaki verileri daha fazla filtrelemek için bir tarih aralığı uygulanabilir.
- Belirli bir görevi aramak için arama alanı mevcuttur.

MERKEZİ GÖREV YÖNETİMİ:

Şunlar dahil olmak üzere tüm görev ayrıntılarını görüntüleyin:

- + Ekipman bilgileri
- + Görev durumu
- + Görevin atandığı kişi
- + Görev son tamamlama tarihi
- + Görev önemi
- + Görev oluşturma tarihi
- + Görevi oluşturan kişi
- + Görev raporlarını indir

VISIONLINK® Filters Search assets JOBSITE A001 RG

Home Needs Review 129 Assets Map Tasks Maintenance Summary Settings And Enrollment Health Utilization Asset Operation Manage

Group by Asset 02/03/2023 - 03/02/2023 Find asset 1 - 65 of 65

Asset	Totals	Projected Service Meter	Location
VLKX00001 - CAT 315	3 OVERDUE 0 UPCOMING 0 COMPLETED	1,475 Hours 02/09/2023; 07:24 PM CST	Hyogo Pref., Ono City, Sugetac...
VL B00251 - CAT 950M	3 OVERDUE 0 UPCOMING 0 COMPLETED	8,831 Hours 12/16/2022; 09:26 AM CST	28149 Caterpillar Ln, Washin...
DASSET16 VLY00105 - CAT 930M	3 OVERDUE 0 UPCOMING 0 COMPLETED	5,148 Hours 09/15/2022; 07:12 PM CDT	1336 Chamberlain Rd, Aubur...
DUT772 VL600101 - CAT CS66B	2 OVERDUE 2 UPCOMING 0 COMPLETED	1,149 Hours 02/10/2023; 11:53 AM CST	13089 George Weber Dr, Rog...
VL201716 - CAT	2 OVERDUE 2 UPCOMING 0 COMPLETED	183 Hours 02/10/2023; 02:59 PM CST	27527, NC, United States
VLP24318	2 OVERDUE 2 UPCOMING 0 COMPLETED	922 mi 05/24/2021; 01:32 PM CDT	Engine Dr, Chillicothe, Illinois...
VL601270 - CAT 390...	4 OVERDUE 1 UPCOMING 0 COMPLETED	5,477 Hours 09/21/2021; 12:31 AM CDT	Division 10, Subdivision East
ACT TEST VL601270 - CAT 390...	2 OVERDUE 0 UPCOMING 0 COMPLETED	16,481 Hours	28194 Caterpillar Ln, Washin...
BHL INDU VL201695 - CAT			Street, Tiruvall...
VL100102 - CAT			Weber Dr, Rog...
PD1 VL300100 - CAT			Southlake, Tex...
VL600154 - CAT			llar Ln, Washin...
VL603476 - CAT			y, Texas 79754, ...
VLX00301 - CAT			ted States
321AA456 VL63103166 - Z			ted States
VL500081 - CAT			ited Kingdom
Sierra 1500-00 VL C26009 - GA			ted States
VL800101 - CAT MD...	1 OVERDUE 2 UPCOMING 0 COMPLETED	3,314 Hours 02/10/2023; 07:38 AM CST	3501 N FM 1417, Denison, Tex...
VLM90222 - CAT SR4	1 OVERDUE 1 UPCOMING 0 COMPLETED		1150 N Hummingbird Ln, Dic...

Overview Health Maintenance Service History Timeline Utilization Agreements Map More

PL321 Reporting Custom Asset Status: Demand Group 1 Subdividing Dealer: CATERPILLAR DEMO DEALER T000

Next Service Due: PM 3 PERFORM (1900 HOUR) - Overdue by 495, 1.28 months | Next ID: 1 OVERDUE 1 UPCOMING 1 COMPLETED | Last completed service: PM300 (1900 HOUR INTER) - 100% SERVICE HOUR AHEADNESS | at 1,441 hours

6/26/2023 - 8/16/2023 Find occurrences 1-5 of 5

Service	Status	Due	Overdue by
3000 SERVICE HOUR MAINTENANC...	OVERDUE	Due 02/13/2023 at 1,200 hours	Overdue by 94 Days 801 hours
PM 2 PERFORM (500 HOURS INTE...	OVERDUE	Due 02/13/2023 at 1,031 hours	Overdue by 209 Days 1,031 hours
PM 3 PERFORM (1900 HOURS INTE...	OVERDUE	Due 02/13/2023 at 1,031 hours	Overdue by 489 Days 1,031 hours
PM 4 PERFORM (2000 HOURS INTE...	OVERDUE	Due 02/13/2023 at 0,811 hours	Overdue by 119 Days 976 hours
PM 2 PERFORM (500 HOURS INTE...	UPCOMING	Due 03/06/2023 at 0,631 hours	Due in 21 Days 1,242 hours



BAKIM PANOSU

Gereksiz kesinti süresinden kurtulup basitleştirilmiş bakım elde edin. Bakım özeti panosu, VisionLink'te yönetilen tüm ekipmanlar için bakım ihtiyaçlarının bir genel bakışını sunar.

Bakım panosu, bakım planlamasını kolaylaştırır ve uygulama içinden parçaların kolayca satın alınmasını sağlar. Bakım, iki alt sayfa içerir:

- Özet, ekipman veya durumlara göre gruplanan planlanan servislere bir bakış sunar.
- Ayarlar ve Kayıt, bakım programlarını oluşturmak ve yönetmek, ayrıca yeni servisler tanımlamak üzere ekipmanları kaydetmek için kullanılır.

BAKIMI KOLAYLAŞTIRIN:

- + Tüm ekipmanlarınız için arıza kodları, öngörülen çalışma saati, son bildirilen konum gibi bakım özetlerini görüntüleyin.
- + parts.cat.com ile doğrudan entegrasyonla parça sipariş edin.
- + Servis talep edin.
- + Mevcut servis taleplerini görüntüleyin.
- + Bir ekipman için tüm bakım geçmişini görüntüleyin.
- + Özet raporlar indirin.

VISIONLINK®	Filters		Search assets		JOB SITE A001	RG
Home	Fault Codes	Fluid Analysis Results	Inspection Results			
Needs Review	Group by	Assets	Last 7 Days (02/04/2023 - 02/10/2023)	Find fault codes	1 - 52 of 52	
Assets	Assets	Service Meter	Totals	Activity		
VL400099 - CAT 992...	201.5 Hours	02/10/2023; 04:16 PM CST	151 HIGH 1527 LOW	2275 MEDIUM		
Test43122 VL399123 - CAT 730...	30,386 Hours	02/10/2023; 11:23 AM CST	26 HIGH 70 LOW	22 MEDIUM		
VLC00186 - CAT 249D3	3,462 Hours	02/10/2023; 01:50 PM CST	24 HIGH 0 LOW	7 MEDIUM		
Tjs Test AAsset for Field VLS00032 - CAT 336	227.7 Hours	02/10/2023; 04:35 PM CST	15 HIGH 414 LOW	210 MEDIUM		
VL800101 - CAT	3,314.3 Hours	02/10/2023; 07:37 AM CST	14 HIGH 66 LOW	60 MEDIUM		
VL600156 - CAT 150...	208.4 Hours	02/10/2023; 04:50 PM CST	9 HIGH 7 LOW	12 MEDIUM		
VLC99998 - CAT 120...	1,203.1 Hours	02/09/2023; 01:19 PM CST	6 HIGH 58 LOW	8 MEDIUM		
MISCRNT16 VLC00445 - CAT 627K	5,330.2 Hours	02/10/2023; 04:24 PM CST	3 HIGH 1 LOW	13 MEDIUM		
VLS00081 - CAT 775L...	2,818 Hours	02/10/2023; 01:22 PM CST	2 HIGH 83 LOW	116 MEDIUM		
VLT99988 - CAT D6R...	43.9 Hours	02/10/2023; 05:42 AM CST	2 HIGH 13 LOW	3 MEDIUM		
UP19273 VLS01301 - CAT 950M	3,940 Hours	02/10/2023; 04:54 PM CST	2 HIGH 20 LOW	2 MEDIUM		
VLS00101 - CAT 637K	2,250.7 Hours	02/10/2023; 04:59 PM CST	2 HIGH 4 LOW	0 MEDIUM		
VL299999 - CAT 120-14	33.3 Hours	02/10/2023; 03:51 PM CST	1 HIGH 118 LOW	46 MEDIUM		
GR019 VL900111 - CAT 16GC	6,581.9 Hours	02/10/2023; 05:00 PM CST	1 HIGH 18 LOW	39 MEDIUM		
CAT Owned FF VLO00078 - CAT 775...	4,648.6 Hours	02/10/2023; 04:58 PM CST	1 HIGH 20 LOW	10 MEDIUM		
TTT L6 MRET 3 VLT99993 - CAT D6R...	1,517.7 Hours	02/10/2023; 02:24 PM CST	1 HIGH 7 LOW	0 MEDIUM		
VL100102 - CAT	608.5 Hours	02/10/2023; 05:36 AM CST	1 HIGH 1 LOW	0 MEDIUM		
	1,474.9 Hours		0 HIGH	19 MEDIUM		

EKİPMAN DURUMUNUZA DAİR GÜNCEL BİLGİLER ALIN:

- + Arıza kodları, sıvı analizi ve inceleme sonuçlarının özeti.
- + Önceki günler, tarih aralıkları veya geçerli gün için bilgileri görüntüleyin.
- + Ekipmanlarınız için servis geçmişlerini inceleyin.
- + Cat® S-O-SSM sıvı analizi servisi ve Cat® Inspect Uygulaması ile entegredir.
- + Cat® SIS2 - Servis Bilgi Sistemi üzerinden arıza kodu ayrıntılarını görüntüleyin.
- + Ekipmanlarınızın durum raporlarını ve inceleme sonuçlarını indirin.

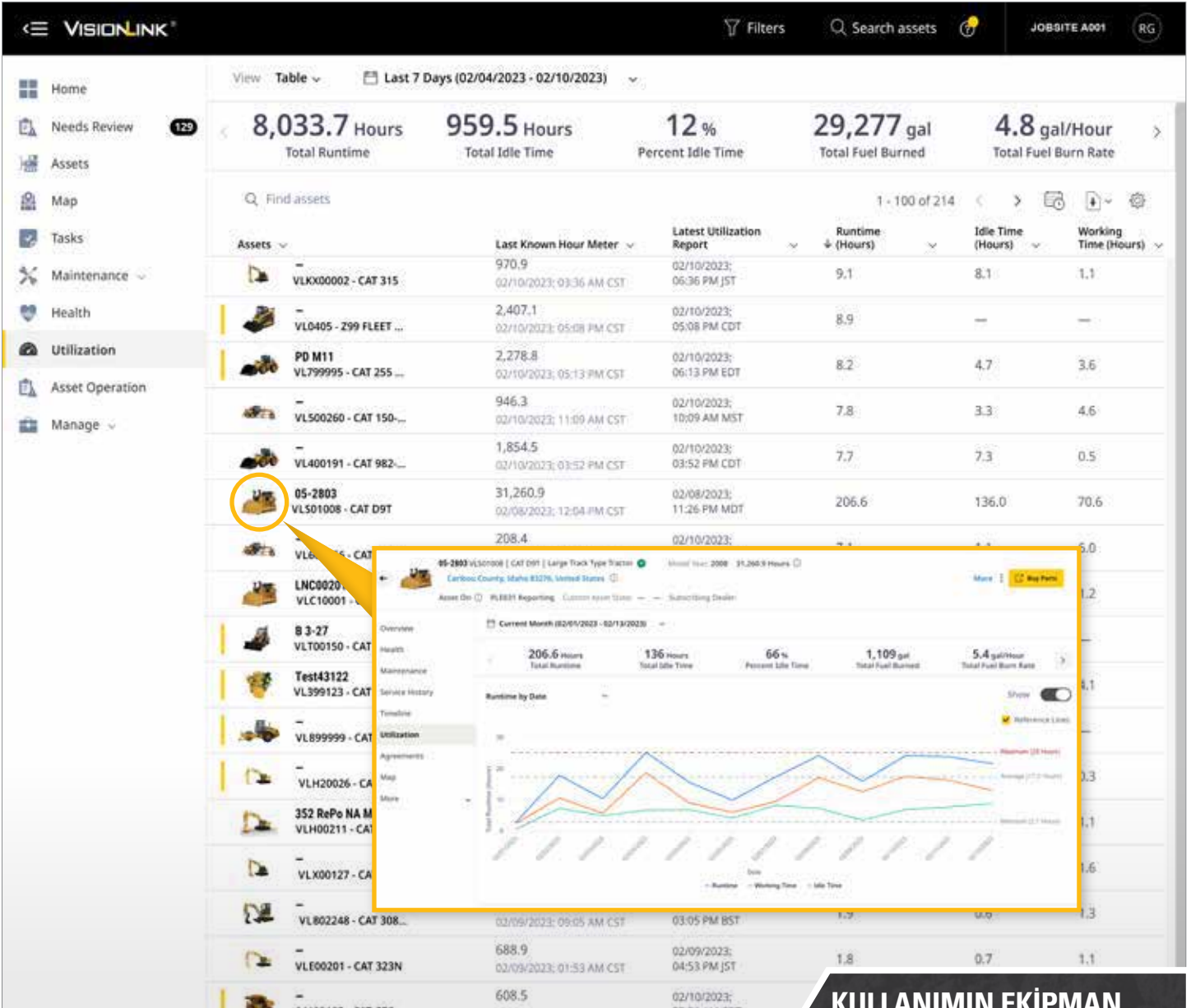


EKİPMAN SAĞLIĞI PANOSU

Filo yöneticileri için ekipman durumunu yönetmek hiç bu kadar kolay olmamıştı.

Ekipman Sağlığı Panosu sorunları mümkün olduğunca erken tespit ederek çözer ve ekipmanın çalışmaya devam etmesini sağlar. Plansız kesinti süresini, bağlı her bir ekipman için inceleme bilgilerini, arıza kodlarını ve sıvı analizi sonuçlarını düzenler. Ekipman Panosu ile aşağıdaki özellikleri kullanabilirsiniz.

- Notlar ekleyip düzenleme ve notlara yanıt verme kolaylığı.
- Birçok formatta dosya ekleme özelliği (PNG, JPEG, GIF, TIFF, CSV, XLS, XLSX, DOC, DOCX ve PDF).
- Borusan Cat'ten servis talep etme fonksiyonu.
- Biriken işlem öğesi özelliği ile mevcut servis talebini veya planlanmış bir servisle ilişkili tek servis talebi oluşturma.



KULLANIM EKİPMAN VERİMLİLİĞİNİ İYİLEŞTİRMeye NASIL YARDIMCI OLACAĞINI BURADAN GÖREBİLİRSİNİZ:

- + Tüm filoyu ve bağımsız ekipmanlarınızı görüntüleyin.
- + Veri eğilimlerini tanımlayın.
- + Yakıt tüketimini izleyin.
- + CO₂ emisyonlarını tahmin edin.*
- + Yüksek rölanti süresini tespit edin.
- + E-posta raporlarını indirin veya programlayın (CSV, XLSX, JSON, XML).
- + Ve daha fazlası (özelleştirilebilir).



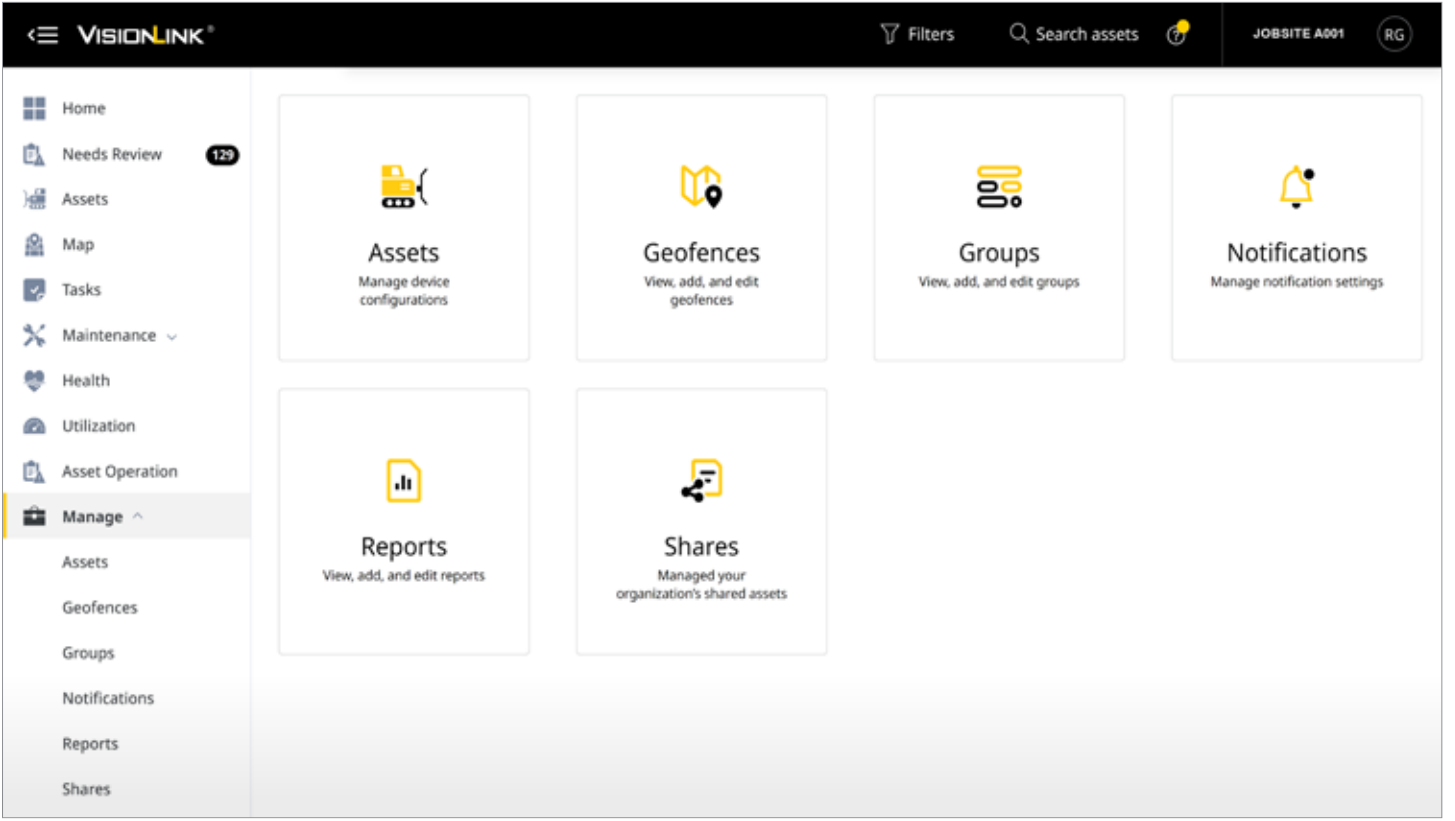
KULLANIM PANOSU

Kullanım panosu; rölanti süresi yüzdeleri, çalışma saatleri ve ekipman performansı ile ilgili diğer ölçümlerin yüksek seviyeli genel bakışını sunar. Verilerin şema ve tablo biçimlerinde görselleştirilmesiyle tanımlama eğilimleri, aykırı değerler ve düzenlerin tespit edilmesi kolaylaşır ve bu sayede ekipman ve filo kullanım optimizasyonları her zamankinden daha kolay hale gelir.

*Ekipman CO₂ emisyonları, seçilen bir tarih aralığında her gün Toplam Tüketilen Yakıt için yakıt tipine göre hesaplanır:

+ Dizel (varsayılan) - Her gün tüketilen yakıtın galonu başına 22,2 lbs veya litresi başına 2,6 kg

+ Benzin - Her gün tüketilen yakıtın galonu başına 9,4 lbs veya litresi başına 2,3 kg



YÖNETİM PANOSU

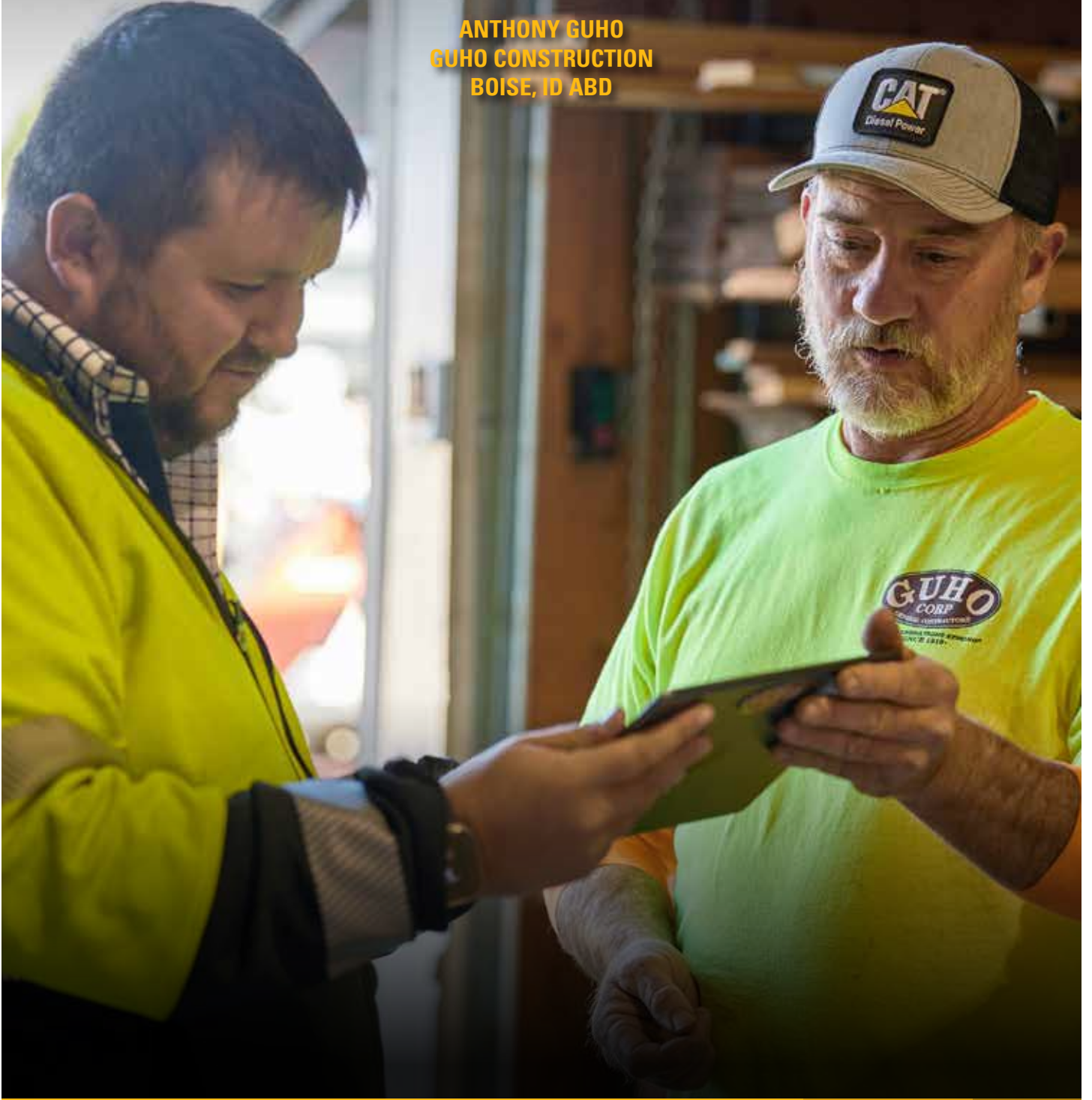
VisionLink yönetim araçları, Yönetim panosundaki kategorilerde düzenlenmiştir ve kullanıcının izin seviyesine göre değiştirilebilir. Kategorinin alt sayfalarına şunlar dahildir:

- Ekipmanlar - Her ekipmanın saat ölçer ve odometre ayarlarını yönetin ve gün sonu raporu parametrelerini ayarlayın.
- Bölge sınırları - İşletme ihtiyaçlarınıza göre ekipmanları izleyip bildirmek üzere özel harita sınırları oluşturun.
- Gruplar - Kuruluşunuz için mantıklı olacak şekillerde filonuzu düzenleyin.
- Bildirimler - Kullanılabilir sistem kategorileri listesinden bildirimleri ekleyin, düzenleyin veya kaldırın. Kriterinizi karşılayan her şey, İhtiyaç Gösterge ögesi olur.
- Raporlar - Arıza kodu, filo yakıtı, filo kullanımı veya sıvı analizine göre raporlar planlayın.
- Paylaşımlar - Ekipman verilerinin geçici görünümünü yapılandırıp başka bir kuruluşla paylaşın.
- Kullanıcılar - VisionLink'e kimlerin erişebileceğini ve VisionLink verilerini nasıl kullanabileceklerini yönetin.



“VisionLink platformu, işletmeler ve filolar için iş süreçlerini mükemmelleştiren ve kesinti süresini en aza indiren çözümler sunuyor. Sahip olduğu teknolojik altyapı ile verimliliği en üst düzeye çıkarırken, yakıt tüketimini en aza indirerek filonuzu daha iyi yönetmenizi sağlıyor. Bu sayede sağladığı bilgilerle işletmenizi daha verimli hale getireceğiniz kararlar almanızda önemli bir rol oynuyor.”

ANTHONY GUHO
GUHO CONSTRUCTION
BOISE, ID ABD



TEKNİK GEREKSİNİMLER

NASIL BAĞLANILIR

MEVCUT DURUM

VisionLink, yeni ve eski Cat® ekipmanlarınızda ve diğer (OEM) makinalarla kullanılabilir.

VisionLink ile daha akıllıca, daha hızlı ve daha güvenli çalışın. Kolay anlaşılabilir veriler ve eyleme geçirilebilir içgörüler, işletmeniz için her adımda bilinçli kararlar almanızı sağlar.

Ekipmanlarınızın yönetimini ileri seviyeye taşıyın ve artan kârlılık ve azalan işletme maliyetleri potansiyelini görün.

Filonuz için basitleştirilmiş ve değerli veriler edinmeye hazır mısınız? Daha fazla bilgi için Borusan Cat ile iletişim kurun.

BAŞLANGIÇ ADIMLARI

1. BORUSAN CAT İLE İLETİŞİME GEÇİN

VisionLink'in başarılı entegrasyonunu sağlamak için, kurulum işlemi sırasında Borusan Cat'e danışın.

2. MAKİNALARINIZI BAĞLAYIN

Yeni Cat® ekipmanlarınız için dahili donanımı etkinleştirin. Daha eski Cat® makinalar ve diğer (OEM) markaları için, Product Link™ cihazları kurun veya API'leri kullanarak mevcut (OEM) ya da üçüncü taraf telematik sağlayıcılarından gelen verileri entegre edin.

3. BİR ABONELİK SEÇİN

Bir VisionLink aboneliği edinin (makina başına). Borusan Cat iş ihtiyaçlarınıza en uygun aboneliği belirlemenize yardımcı olabilir.

4. DEĞİŞİM YÖNETİMİNİ UYGULAYIN

Kullanıcıları platform hakkında eğiterek ve değişim yönetimini uygulayarak veriye dayalı içgörülerden yararlanın.

API ENTEGRASYONLARI

VisionLink, diğer (OEM) ve üçüncü taraf telematik sağlayıcılarının ISO (AEMP 2.0) standartlarını kullanan uygulama programlama arabirimlerini (API'ler) entegre ederek bunlardan gelen verileri alıp görselleştirebilir. Bu entegrasyon, tek bir ekipman yönetimi uygulamasında tüm filo telematiklerini birleştirir. Desteklenen sağlayıcılara şunlar dahildir:

Orijinal Ekipman Üreticisi (OEM):

+ Bell-Fleetmatic	+ Hyundai	+ Liebherr
+ BOMAG	+ JCB	+ Senquip
+ Endüstriyel	+ JLG	+ Tadano
+ Genie Lift Connect	+ John Deere	+ Takeuchi
+ GEOTrac	+ KOBELCO	+ Volvo
+ Hitachi	+ Komatsu	+ WIRTGEN

ÜÇÜNCÜ TARAF TELEMATİK SAĞLAYICILARI:

+ Geotab	+ Powerfleet
+ Globalstar	+ Trackunit
+ LHP	+ Trimble GeoManager
+ MachineMax	+ ZTR



VISIONLINK MOBİL UYGULAMASI

VisionLink mobil uygulaması sayesinde ekipmanlarınızın yönetim gücü avucunuzun içinde. Mobil uygulama, hareket halindeyken ve sahadayken verilere erişmenize olanak tanır. Mobil cihazınız aracılığıyla önemli ölçümler, ekipmanlarınızın konumları, yakıt seviyeleri ve daha fazlası hakkında güncel bilgileri edinin.

Android ve iOS ile kullanılabilir.



VisionLink'in erişilebilirliği bölgeye göre değişiklik gösterebilir. Ayrıntılar için Borusan Cat'e danışın.

DAHA İYİ BİR DÜNYA İÇİN
ÇÖZÜM ÜRETİRİZ



444 1 228



İLETİŞİM MERKEZİ VE WHATSAPP HATTI



borusancat.com

©2023 Caterpillar, Tüm Hakkı Saklıdır. CAT, CATERPILLAR logoları, "Caterpillar Sarısı" ile burada yer alan kurum ve ürün kimliği Caterpillar'ın tescilli ticari markalarıdır, izinsiz olarak kullanılamaz.

 **BORUSAN**

 **CAT**